

INSTRUKCJA OBSŁUGI WIRELESS N ROUTER 150M

OWLR151U

Dziękujemy za zakup bezprzewodowego routera marki OMEGA. Dolażyliśmy wszelkich starań, aby to urządzenie spełniło Twoje oczekiwania. W razie jakichkolwiek pytań, związanych z jego obsługą, zapraszamy do odwiedzenia strony www.omega-technology.eu, gdzie w dziale wsparcia znajdują się dodatkowe materiały na temat tego urządzenia.

Procedura konfiguracyjna składa się z instalacji sprzętu oraz konfiguracji.

Przed pierwszym użyciu producent zaleca odwiedzenie strony [omega-technology.eu](http://www.omega-technology.eu) i pobranie najnowszego oprogramowania routera.

Instalacja sprzętu

Zgodnie z opisem na opakowaniu urządzenia, należy podłączać kable w następującej kolejności:

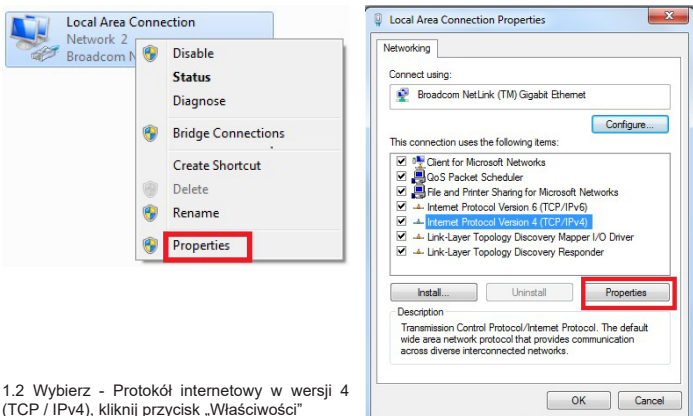
- podłączyć wtyczkę kabla sieciowego RJ45 z sygnałem internetowym do portu WAN routera
- jeśli router będzie podłączony przewodowo z komputerem: podłączyć wtyczkę kabla sieciowego RJ45 do portu LAN/WAN komputera oraz do portu LAN routera
- podłączyć kabel zasilania do dołączonego w zestawie zasilacza, a zasilacz podłączyć do sieci elektrycznej (230V).
- jeśli router będzie podłączony bezprzewodowo z komputerem – nie ma konieczności podłączania dodatkowych kabli.

Start urządzenia trwa około minutę, po tym czasie diody sygnalizacyjne powinny wskazywać pracę urządzenia i można przejść do etapu konfiguracji.

Konfiguracja

1. Konfiguracja komputera na przykładzie systemu operacyjnego Microsoft Windows 7.

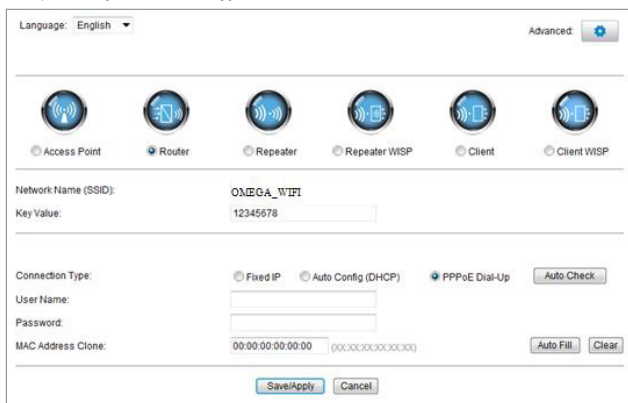
1.1 Kliknij: Start - Panel sterowania - Sieć i internet - Centrum sieci i udostępniania - zmień ustawienia karty sieciowej - Połączenie lokalne, wybrać podłączoną kartę sieciową. Następnie kliknij prawym przyciskiem myszy „Połączenie lokalne”, następnie wybierz **Właściwości**



PL 1

1.2 Wybierz - Protokół internetowy w wersji 4 (TCP / IPv4), kliknij przycisk „Właściwości”

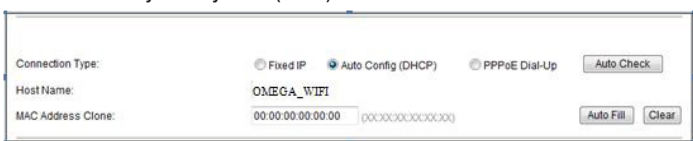
2.3 Pojawi się ekran konfiguracji routera - urządzenie domyślnie uruchamia się w trybie routingu routera. Domyślnym językiem konfiguracji jest angielski. Język można zmienić na polski po zalogowaniu. Należy zmienić ustawienia regionu klikając przyciskiem koła zębatego „Zaawansowane”, a ze struktury drzewa wybierając odpowiednio „Bezprzewodowa” i „Ustawienia podstawowe”, następnie w polu Region wybrać odpowiednią dla nas lokalizację.



2.4 Ustaw nazwę routera sieci (SSID) oraz hasło

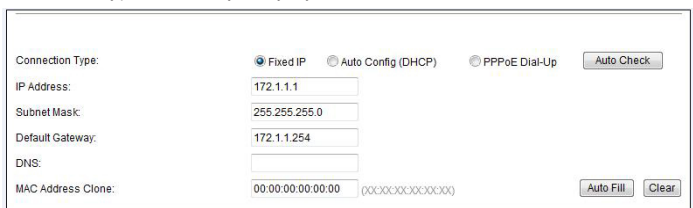
2.5 Konfiguracja Interfejs WAN

Metoda 1: Automatyczne uzyskanie (DHCP)



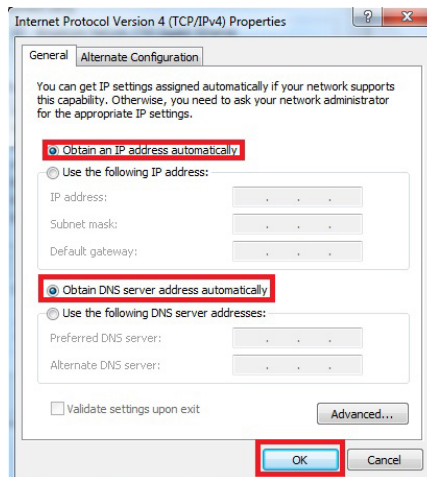
Metoda 2: Stały adres IP

Jeśli zdecydujesz się na stałe połączenia IP, pojawi się statyczne strony IP, pokaż się, wprowadź adres IP, maskę podsieci, bramę i domyślny DNS



PL 3

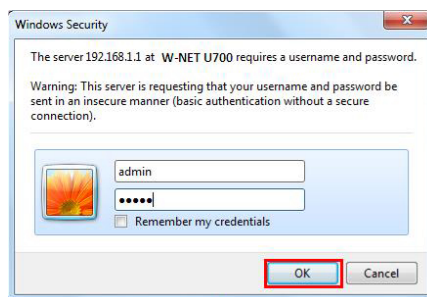
1.3 Wybierz - Uzyskaj adres IP automatycznie oraz Uzyskaj adres serwera DNS automatycznie, kliknij OK, aby powrócić do poprzedniego interfejsu i kliknij przycisk OK.



2. Ustawienie routera.

2.1 Otwórz przeglądarkę internetową, w miejscu adresu strony proszę wpisać adres IP: <http://192.168.1.1>, kliknij przycisk „ENTER”.

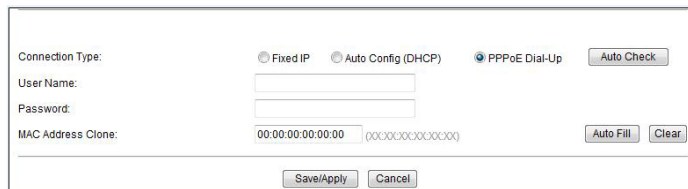
2.2 Pojawi się strona prosząca o podanie nazwy użytkownika i hasła na ekranie logowania. Domyślna nazwa użytkownika i hasło to: admin. Kliknij przycisk „OK”



PL 2

Metoda 3: połączenie PPPoE

Jeśli używasz PPPoE (połączenie ADSL), pojawi się strona ustawień PPPoE



We właściwe pola wpisz nazwę użytkownika i hasło podane przez dostawcę usług internetowych - szczególnie konfiguracji poznasz z dokumentacji Twojego dostawcy usług internetowych. Aby urządzenia działało poprawnie, koniecznie wybierz odpowiednie połączenie WAN, a następnie kliknij przycisk „zapisz / zastosuj”.

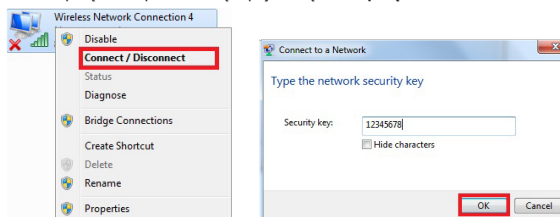
3. Konfiguracja połączenia bezprzewodowego: (na przykład w systemie Windows Windows 7 3.1 Proszę kliknąć „Start - Panel sterowania - Sieć i Internet - Centrum sieci i udostępniania - Zmień ustawienia karty - Połączenie sieci bezprzewodowej”, a następnie kliknij prawym przyciskiem myszy „Połącz / Rozłącz”.

3.2 Wybierz właściwą nazwę sieci bezprzewodowej (SSID) na liście sieci bezprzewodowych, kliknij przycisk „Połącz”. Domyślna nazwa to OMEGA_WIFI

3.3 Wpisz klucz Wi-Fi, kliknij „OK.” Domyślnie jest to hasło 12345678

Uwaga: Domyślny identyfikator SSID oraz klucz sieciowy jest napisany na etykiecie na dole produktu.

3.4 Jeśli połączenie powiodło się – pojawi się status **połączono**.



4. FAQ Często zadawane pytania: (więcej informacji znajdziesz na stronie www.support.platinet.pl)

4.1 Jak przywrócić ustawienia domyślne?

Naciskaj przycisk Reset (znajduje się w pobliżu portu WAN), gdy urządzenie jest włączone, zwalniając go po 5 ~ 10 sekundach.

4.2 Laptop nie może wyszukiwać sygnału wifi?

a) Jeśli twój laptop ma wbudowaną kartę sieci bezprzewodowej, należy potwierdzić, że karta sieci bezprzewodowej pracuje, czy nie.

b) Sprawdź czy usługa sieci bezprzewodowych w laptopie jest uruchomiona, czy nie. Sposób postępowania: Kliknij prawym przyciskiem myszy na „Mój komputer”, wybierz „Zarządzaj”, następnie wybierz usługi i aplikacje, zaznacz „Wireless zero configuration service stronie „Serwis”. Jeśli etap nie jest w stanie „uruchomiono”, należy kliknąć prawym przyciskiem myszy „Wireless zero configuration service” i kliknij „Uruchom”. Jeśli otwarte okno pokazuje że to ustawienie jest zabronione, należy kliknąć prawym przyciskiem myszy i wybrać atrybut, aby zmienić go na typ automatyczny, a następnie zmienić stan na Uruchomiono.

c) Potwierdź że bezprzewodowe funkcje routera są włączone i aktywne oraz poprawnie skonfigurowane.

d) Sprawdź czy sterownik adaptera sieci bezprzewodowej w menedżerze urządzeń jest poprawnie zainstalowany, czy nie.

PL 4