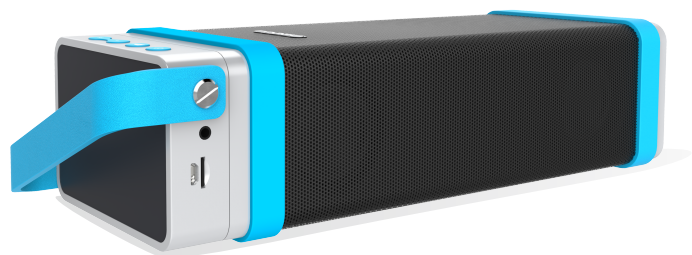


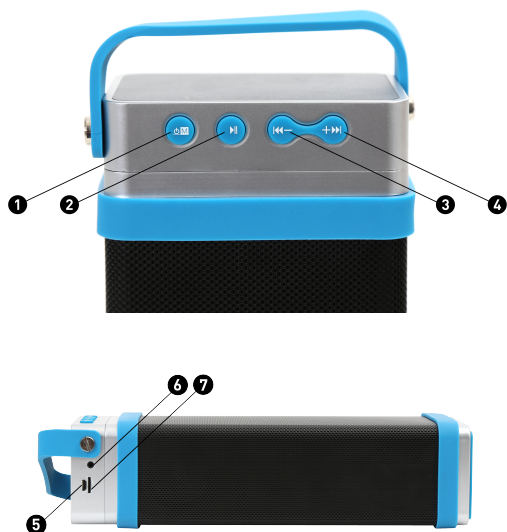
CUBE

OUTDOOR BLUETOOTH 2.1 SPEAKERS

- Line-in Function Suitable for PC, MID, TV and Other Radio Device
- Micro SD Card Supporting
- 6Hrs Playtime
- Subwoofer



- 6. AUX IN port
- 7. MicroSD card reader



BLUETOOTH

1. Turn the power button to ON, The LED light will turn on blue and twinkle quickly and beep twice.
2. Activate Bluetooth of mobile phone and search for device name *OG095* then connect it. You will hear acoustic signal after connection.
3. Play the music from your mobile phone and enjoy.
4. Press *FORWARD* or *BACKWARD* button to increase or decrease volume.
5. Press *PLAY/PAUSE* button on the devices or on mobile phones to *PLAY/STOP* the music.
6. Long press to *FORWARD* or *BACKWARD* button to select next or previous song.

FOR CORRECTLY OPERATING, PLEASE READ THIS MANUAL CAREFULLY BEFORE USING. ANY CONTENT REVISE OF THE MANUAL WON'T DECLARE AGAIN AND WE ARE NOT RESPONSIBLE FOR CONSEQUENCE CAUSED BY FAULT OR OVERSIGHT OF THIS MANUAL.

FEATURES

1. 2.1 outdoor Active Bluetooth Speaker with subwoofer
2. Output very clear sound and heavy bass, dynamic sound effect
3. With A2DP Bluetooth, wireless stream music from any Bluetooth-enabled device such as your mobile phone, notebook, iPhone or iPad
4. Secure simple pairing for user-friendly operating
5. 10 meters operating range
6. With Micro SD card supporting;
7. With Line-in function, suitable for PC MID, TV and other audio device.
8. Built-in lithium rechargeable battery 2200mAh / 7,4V
9. With strap, easy to take out.

SPECIFICATION

- Bluetooth version: 4.0
- Output: 2x 6W
- Subwoofer output: 10W
- Battery Capacity: 2200mAh / 7,4V
- Frequency Response: 120-20Khz
- S/N ratio: 75dB
- Weight: 1,82kg

INSTRUCTION FOR APPEARANCE AND KEY

1. SWITCH ON BUTTON - long press to switch on or switch off the speaker
2. PAUSE/PLAY BUTTON - short press to pause / play music, long press to change the Mode between: Bluetooth mode → microSD card Mode → AUX IN Mode → USB Sound Card Mode.

NOTE If there is no microSD card in the slot or AUX IN connected, those modes will be skipped during switching modes.

3. BACKWARD BUTTON - short press to decrease volume, long press to play previous song.
4. FORWARD BUTTON - short press to increase volume, long press to play next song.
5. microUSB CHARGING PORT - connect included cable to charge the speaker or use it as USB Sound Card Mode

PLAYING MUSIC FROM MICRO SD CARD

1. Turn the Power button to ON.
2. Insert microSD card into slot and long press *Pause* key to choose microSD mode.
3. Under playing mode, short press *FORWARD* or *BACKWARD* button to adjust volume, long press to *FORWARD* or *BACKWARD* button to select songs you like.
4. Press *PLAY/PAUSE* to play or pause.
5. Please turn the *Power* button to OFF while without use.

PLAYING MUSIC WITH A COMPUTER

Power on the speaker, connect to the computer or laptop with USB to microUSB cable. Long press *PAUSE* key to switch the speaker to USB Sound Card Mode. Drivers will be automatically installed. Under playing mode, short press *FORWARD* or *BACKWARD* button to adjust volume, long press to *FORWARD* or *BACKWARD* button to select songs you like.

AUX-IN

For other compatible music devices or your MP3/MP4 players, use the supplied audio line cable to connect from the device's *LINE OUT* to the *AUX IN* of this devices. Then long press the *Pause* button to switch to *AUX-IN* state. Enjoy. When using an external device, all functions will be controlled by the external device except the *PLAY/PAUSE* button. If the speaker is in USB Sound Card Mode, press *PAUSE* key twice to switch the speaker to *AUX IN* mode. 3.5mm audio cable must be connected.

HOW TO CHARGE:

1. Connect the provided charge cable into the charge slot of unit, connect the other end to PC or other charger with 5V output (Not included), the red charging indicator keep lighting.
2. If the light flashing in red and you hear an acoustic signal it means that device has low power and need to be charged. During charging the light is red, when battery is full, the indicator light will switch off.



Distributor: PLATINET S.A.
30-798 Kraków, Sliwiaka 48, PL
www.platinet.eu

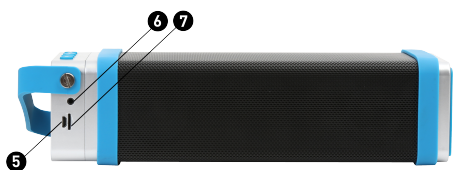
Importator: PLATINET ELECTRONICS SRL
077065 CORBEANCA, JUD ILFOV
str. PISCULUI 10A/2, RO
tel.: 0 742 233 799, officero@platinet.eu



CUBE

BLUETOOTH 2.1 GŁOŚNIK

- Line-in Funkcja dla PC, MID, TV i innych urządzeń radiowych
- Wsparcie karty microSD
- 6 godzin odtwarzania
- Głośnik niskotonowy



BLUETOOTH

1. Włącz głośnik za pomocą przycisku nr 1. Dioda LED zacznie mrużyć na niebiesko.
2. Aktywuj Bluetooth w urządzeniu, z którym chcesz połączyć głośnik. Wyszukaj OG095 i połącz się z głośnikiem. Niebieska dioda zaświeci kilka razy oraz usłyszysz dźwięk jako potwierdzenie połączenia.
3. Możesz zacząć odtwarzać muzykę ze swojego urządzenia.
4. Krótko naciśnij przycisk NASTĘPNY lub POPRZEDNI, aby zmienić głośność.
5. Naciśnij i przytrzymaj przycisk PLAY/PAUSE, aby ZATRZYMAĆ/WZNOWIĆ odtwarzanie.
6. Naciśnij i przytrzymaj przycisk NASTĘPNY lub POPRZEDNI, aby zmienić utwór.

ODTWARZANIE MUZYKI Z KARTY PAMIĘCI MICROSD

1. Włącz głośnik.
2. Włóż kartę pamięci do slotu. Naciśnij i przytrzymaj przycisk PAUZA, aby przejść w tryb odtwarzania z karty pamięci.

DZIĘKUJEMY ZA ZAKUP GŁOŚNIKA BLUETOOTH MARKI OMEGA. ABY PRAWIDŁOWO OBSŁUGIWAĆ GŁOŚNIK PRZECZYTAJ UWAŻNIE PONIŻSZĄ INSTRUKCJĘ, AKTUALNĄ INSTRUKCJĘ ZNAJDZIESZ NA STRONIE www.platinet.pl

PODSTAWOWE INFORMACJE

1. Głośniki Bluetooth 2.1 z subwooferem
2. Bardzo czysty dźwięk i głęboki bas
3. Bezprzewodowe przesyłanie muzyki z urządzeń z Bluetooth, takich jak tablet, smartfon, laptop itp.
4. Łatwe i bezpieczne parowanie urządzeń z głośnikiem.
5. Zasięg do 10m
6. Odtwarzanie muzyki z kart pamięci microSD
8. Gniazdo Line-in do podłączenia urządzeń za pomocą kabla mini jack
9. Wbudowany akumulator o pojemności 2200mAh / 7,4A zapewniający długi czas pracy.
10. Dotychczasowy pasek ułatwia przenoszenie głośnika.

SPECYFIKACJA

- Moc wyjściowa głośników: 2x 6W
- Moc wyjściowa subwoofera: 10W
- Pojemność akumulatora: 2200mAh / 7,4V
- Częstotliwość: 120-20Khz
- S/N ratio: 75dB
- Waga: 1,82kg

INSTRUKCJA UŻYTKOWANIA

1. Przycisk WŁĄCZANIA / WYŁĄCZANIA – naciśnij i przytrzymaj aby WŁĄCZYĆ / WYŁĄCZYĆ urządzenie.
2. Przycisk PAUZA – naciśnij krótko, aby WSTRZYMAĆ / WZNOWIĆ odtwarzanie. Naciśnij i PRZYTRZYMAJ, aby zmienić tryb odtwarzania. Kolejność zmiany trybów: Bluetooth → MicroSD → AUX IN → karta muzyczna.

UWAGA Jeśli karta pamięci nie jest włożona lub kabel AUX IN jest niepodłączony, te tryby zostaną pominięte podczas przełączania.

3. Przycisk POPRZEDNI – naciśnij krótko, aby zmniejszyć głośność, naciśnij dłużej, aby odtworzyć poprzedni utwór
4. Przycisk NASTĘPNY – naciśnij krótko, aby zwiększyć głośność, naciśnij dłużej aby odtworzyć następny utwór
5. Gniazdo microUSB – podłącz kabel USB, aby naładować urządzenie lub korzystać z głośnika w trybie karty muzycznej.
6. Gniazdo AUX IN
7. Slot na karty microSD

3. Krótko naciśnij przycisk NASTĘPNY lub POPRZEDNI, aby zmienić głośność.
4. Naciśnij i przytrzymaj przycisk PAUZA, aby ZATRZYMAĆ/WZNOWIĆ odtwarzanie.
5. Naciśnij i przytrzymaj przycisk NASTĘPNY lub POPRZEDNI, aby zmienić utwór.
6. Wyłącz głośnik gdy go nie używasz.

ODTWARZANIE MUZYKI Z KOMPUTERA – TRYB KARTY MUZYCZNEJ

Podłącz głośnik za pomocą dotychczasowego kabla USB do komputera. Naciśnij i przytrzymaj przycisk PAUZA, aby przejść w tryb karty muzycznej. Głośnik zostanie wykryty i automatycznie zainstalują się sterowniki (system Windows 7 i nowszy). Krótko naciśnij przycisk NASTĘPNY lub POPRZEDNI, aby zmienić głośność. Naciśnij i przytrzymaj przycisk PAUZA, aby ZATRZYMAĆ/WZNOWIĆ odtwarzanie. Naciśnij i przytrzymaj przycisk NASTĘPNY lub POPRZEDNI, aby zmienić utwór.

AUX-IN

Możesz podłączyć urządzenie odtwarzające muzykę (np MP3/MP4 player, odtwarzacz CD, smartfon, tablet itp.) za pomocą kabla audio dotychczasowego do zestawu. W tym celu podłącz kabel do gniazda AUX-IN oraz do wyjścia słuchawkowego w odtwarzaczu. Naciśnij i przytrzymaj przycisk PAUZA, aby przejść do trybu AUX IN.

ŁADOWANIE GŁOŚNIKA

1. O niskim poziomie naładowania baterii zostaniesz poinformowany sygnałem, dodatkowo dioda będzie migać na czerwono.
2. Do ładowania głośnika użyj kabla dotychczasowego w zestawie. Podłącz go do gniazda microUSB a następnie do dowolnej ładowarki USB 5V (np. ładowarki telefonicznej – brak w zestawie), gniazda USB w komputerze lub do power banku.
3. Podczas ładowania dioda świeci się na czerwono, gdy akumulator jest w pełni naładowany dioda gaśnie.
4. Odłącz ładowarkę od prądu po naładowaniu akumulatora.



Dystrybutor: **PLATINET S.A.**
30-798 Kraków, Słowiaka 48, PL
www.platinet.eu

Importator: **PLATINET ELECTRONICS SRL**
077065 CORBEANCA, JUD ILFOV
str. PISCULUI 10A/2, RO
tel.: 0 742 233 799, officero@platinet.eu

