

Bluetooth Mouse User's Guide

OM0446



Package details

Bluetooth wireless mouse	1pcs
User manual	1pcs
Operating frequency	2402--2480MHz
Rated voltage:	3V (1.5V*2)
Working current:	< 8mA
Connector :	bluetooth
Battery:	2*AAA batteries
Channel:	16 channels
Effective distance:	10 meters

- System requirement
IBM or pc compatible /mac pc enable with bluetooth
- Wireless technology
Windows system with bluetooth software installed
(Windows xp sp2 or abover, windows vista)
Mac OS 10.28 or abover with bluetooth software installed
- Installing steps
Inserting the batteries

For better efficiency purpose, additional fine brand of the rechargeable battery is highly suggested
Open the battery cover on the bottom of mouse
Insert the batteries as shown inside the battery compartment

Replace the cover

Step2

Pairing your bluetooth mouse with your computer

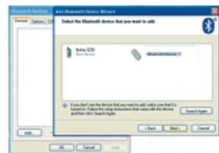
Before pairing your bluetooth mouse with your computer, you should read through the instructions that came with your bluetooth hardware and software for details how to pair a device to your specific bluetooth configuration, Follow below steps to pair your bluetooth mouse under windows xp/sp2 system , Before you install **OM0446** bluetooth mouse , please make sure you have done the bluetooth dongle installation procedure

Turn on the switch on the bottom of the mouse , press the connector button on the bottom of the mouse for 3-5seconds , the mouse will be switched to the standby mode for pairing , the red light LED will flash . Note the connector button is only used for pairing operation
Next pairing steps

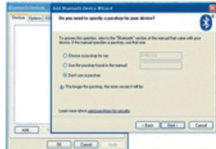
Use bluetooth mouse on windows xp sp2 stack steps
 Click start menu ,click control panel and double click
 bluetooth devices,On the devices tab.click add



Select my device is set up and ready to be found” when
 find the bluetooth mouse, you can select it and click next”



Select don't use passkey” and click next ,operating
 system will install the bluetooth HID device automatically



3

• Starting bluetooth keyboard (For MAC System)

- 1.Switch on the keyboard ,press “connect “button,then
 You will see the blue led flash,buletooth is searching
 For the pair device
- 2.Open setting of the iPad ,Select”General”,and click on
 The bluetooth button “on”,the ipad will searching for
 Pair device by itself
- 3.When the device “bluetooth keyboard” showed on the
 Screen of Pad,click it,they will connect and pair,need
 To enter the pin code,no need to record it ,pin code will
 Be showed on iPad or iPhone when connected
- 4.When you see “connected” on the iPad,the indication
 Lamp will be off ,then you can use your bluetooth
 Keyboard normally.

Cautions :

When the batteries was used up ,don't throw them into
 Trash can ,don't throw it away or into fire

4

Instrukcja obsługi OM0446

Gratulujemy zakupu myszki Bluetooth marki Omega. Celem uruchomienia urządzenia postępuj zgodnie z poniższą instrukcją obsługi.

Zawartość zestawu i specyfikacja urządzenia.

Zestaw zawiera:

1. Mysz bezprzewodową Bluetooth
2. Instrukcję obsługi

Specyfikacja:

Częstotliwość pracy 2402-2480MHz
Napięcie znamionowe 3V (1.5V*2)
Złącze Bluetooth
Zasilanie baterie 2*AAA (brak w zestawie)
Zasięg 10 metrów

Wymagania systemowe:

IBM lub kompatybilny PC / MAC z dostępną technologią Bluetooth
System Windows z zainstalowanym oprogramowaniem Bluetooth (Windows XP SP2 lub nowszy, Windows Vista) Mac OS 10.28 lub nowszy z zainstalowanym oprogramowaniem Bluetooth.

Instalacja:

Włóż baterię do urządzenia, w celu utrzymania dobrej efektywności urządzenia używaj zawsze w pełni nała-

dowanych baterii. Otwórz pokrywę baterii na spodzie myszki. Włóż baterie w sposób pokazany w komorze baterii i załóż pokrywę.

Rozpocznij parowanie urządzenia z swoim komputerem. Przed rozpoczęciem parowania przeczytaj instrukcje dołączoną do sprzętu i oprogramowania Bluetooth, znajdziesz tam szczegółowe informacje jak parować urządzenie do konkretnej konfiguracji Bluetooth.

Aby rozpocząć parowanie, naciśnij jednocześnie 3 przyciski: lewy przycisk myszy, prawy oraz scroll – mysz zostanie przełączona do trybu gotowości i rozpocznie tryb parowania. Następnie postępuj zgodnie z instrukcją urządzenia z którym chcesz sparować myszkę

W przypadku urządzeń z systemem Android wejdź w Ustawienia → Sieci → Bluetooth → Włącz. Następnie kliknij: Wyszukaj Urządzenia. Po wyszukaniu powinno pojawić się nowe urządzenie: Omega BT Mouse. Sposób wyszukiwania urządzeń Bluetooth oraz menu w systemie Android może się różnić w zależności od modelu i wersji systemu.