

LAPTOP STAND SMART TABLE

OMNLD09



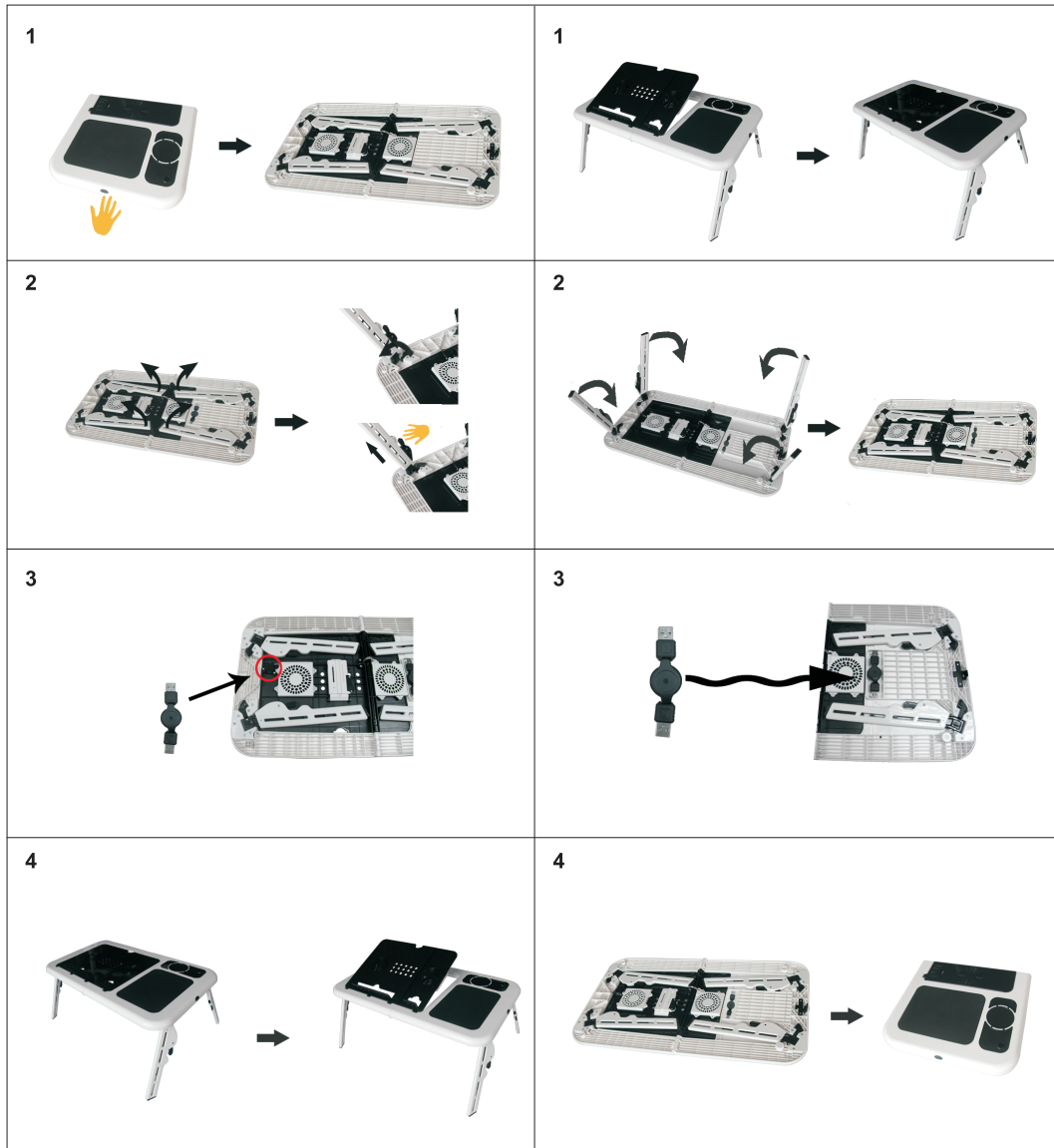
Distributor: **PLATINET S.A.**
30-798 Krakow, Sliwiaka 48, PL
www.platinet.eu

omega

USER MANUAL

How to open

How to fold



EN HOW TO OPEN

1. Press the button to open the table
2. Open the legs, and use the locker to lock the legs. Legs length are adjustable by pressing the switches on the legs.
3. If USB is needed when using a PC, insert end into a USB socket near the left fan, the other end into the PC, the fan thus starts running.
4. Take out the table board, use a supporter behind the board to adjust the height of the board. Turn out the stoppers at the bottom of the board to support the computer or books.

HOW TO FOLD

1. Push the supporter behind the board into the original position so that the board returns to the original position. Push the stoppers at the bottom of the board into the original position
2. Push the locker into the original positions so that the legs will be placed flat, then push the legs into the original positions.
3. Take out the USB from the socket, and put it into the original place.
4. Fold the table by closing two sides of the table.

PL JAK OTWIERAĆ

1. Naciśnij guzik aby otworzyć stół
2. Rozłóż nogi i zablokuj je. Długość nóg jest regulowana.
3. W celu włączenia wentylatora, włoż kabel USB do gniazda USB w twoim komputerze
4. Rozłóż podkładkę pod laptopa i ustaw jej wysokość

JAK ZAMYKAĆ

1. Złóż podkładkę pod laptopa
2. Złóż nogi na płasko
3. Wyciągnij wtyczkę USB z gniazda USB
4. Złóż stół

SK POSTUP ZLOŽENIA

1. Stlačte tlačidlo pre otvorenie stola
2. Rozložte nohy, a následne ich zablokujte. Dĺžka nôh je regulovateľná
3. Pre spustenie chladenia ventilátorom, prosím vložte kábel USB do USB konektora na vašom počítači.
4. Rozložte podstavec pod laptop a nastavte požadovanú výšku

POSTUP ROZLOŽENIA

1. Zložte podstavec pod laptop
2. Rozložte chodidlá
3. Vytiahnite USB kábel z USB hniezda
4. Zložte stôlok

CZ JAK OTEVŘÍT

1. Stisknutím tlačítka otevřete tabulku
2. Rozložte nohy a zamkněte je. Délka nohavic je nastavitelná.
3. Zahnuťmi palce ventilátor, vložte kabel do USB portu na vašem počítači
4. Rozložte laptop podložku a nastavte jeho výšku

JAK BLÍŽKO

1. Udělat pad notebook
2. Položit chodidla
3. Vytáhněte zástrčku ze zásuvky USB USD
4. Udělat stoický

DE WIE SOLL MAN DEN TISCH OFFNEN:

1. Drücken Sie die Taste, um den Tisch zu öffnen.
2. Verbreiten Sie die Tischbeine und sperren Sie sie. Die Länge der Tischbeine ist verstellbar.
3. Um den Ventilator einzuschalten, stecken Sie das USD Kabel in den USB-Port auf Ihrem Computergerät.
4. Verbreiten Sie die Laptoppad und verstellen Sie ihre Höhe.

WIE SOLL MAN DEN TISCH SCHLIEßEN:

1. Klappen Sie das Laptoppad zusammen.
2. Stellen Sie die Tischbeine flach.
3. Ziehen Sie den USB-Stecker aus der USD- Steckdose aus.
4. Falten Sie den Tisch.

RO CUM SE DESCHIDE

1. Apăsăți butonul pentru a deschide masuta
2. Desfaceți picioarele și blocați-le. Lungimea piciorului este reglabilă.
3. Pentru a da drumul la ventilator introduceți cablul în portul USB în calculatorul Dvs
4. Desfaceți padul pentru laptop și reglați înălțimea

CUM SE INCHEDE

1. Închideți padul pentru laptop
2. Pune picioarele orizontal
3. Extrage conectorul USB din portul USB
4. Incideți masuta

ES CÓMO ABRIRLO

1. Presionar el botón y abrir la mesa.
2. Abrir las piernas de la mesa, y usa los casilleros para bloquear las patas. Las longitudes de las patas son ajustables pulsando los interruptores de las mismas.
3. Si necesita refrescar su PC cuando lo está utilizando, inserte el cable USB en el puerto USB cerca del ventilador izquierdo y por defecto en su PC, y el ventilador empezará a funcionar.
4. Para usar el soporte en una altura diferente de la mesa normal, debe sacar el soporte y graduarla a la altura deseada.

QUITAR LOS TAPONES DE LA MESA, PARA MEJOR COMODIDAD DE TU PC O LIBROS.

CÓMO PLEGARLO

1. Poner todas las piezas en su posición original. Poner los tapones en su puesto inicial para el cuidado de la mesa.
2. Desbloquear las patas de la mesa y empujarlas hasta que queden en su posición original.
3. Quite el cable USB del puerto y póngalo en su puesto inicial.
4. Pliegue la mesa y ciérrala de los dos lados de la misma.

FR COMMENT OUVRIR

1. Appuyer sur le bouton pour ouvrir la table
2. Ouvrir les pieds, et utiliser les verrous afin de bloquer les pieds. La taille des pieds peuvent être ajustés avec l'aide des réglages.
3. Si vous avez besoin de l'USB, insérez un côté dans la prise USB à coté du ventilateur gauche et l'autre dans le PC, le ventilateur va donc démarrer.
4. Sortez la planche de la table, servez vous du support derrière pour ajuster la hauteur. Sortez les bloqueurs pour supporter l'ordinateur ou des livres.

COMMENT PLIER

1. Pousser le supporteur derrière la planche dans la position initiale.
 2. Poussez les bloqueurs dans la position initiale.
 3. Pliez les pieds dans la position initiale et mettant la planche plat.
 4. Sortez l'USB de la prise pour revenir au position original.
- Pliez les deux côtés de la table pour la plier.

IT COME APRIRE

1. Premere il pulsante per aprire la tabella
2. Aprire le gambe, e utilizzare gli armadietti per bloccare le gambe, gambe lunghezza sono regolabili premendo gli interruttori sulle gambe.
3. Se è necessario, la USB quando si utilizza un inserto PC un'estremità nella presa USB vicino alla ventola di sinistra, l'altra estremità into il PC, la ventola così starà sdraiarsi.
4. Estrarre la scheda di tabe, utilizzare un sostenitore dietro la scheda. Spegnerne le tappi, al fondo della tavola per sostenere il computer o libri.

COME PIEGARE

1. Spingere il sostenitore dietro il consiglio nella posizione originale, in modo che la scheda ritorna alla posizione originale.
2. Spingere gli armadietti nelle posizioni originali, in modo che le gambe saranno posizionate in piano, quindi spingere le gambe nella posizione originale.
3. Togliere l'USB dalla presa, e metterlo in luogo originale.
4. Piegare il tavolo chiudendo due lati del tavolo.

RU КАК ОТКРЫТЬ

1. Нажмите кнопку, чтобы открыть стол
2. Расставьте ножки и заблокируйте их. Длина ножек регулируется.
3. Чтобы включить вентилятор, вставьте кабель USB в порт USB на вашем компьютере
4. Откройте подставку под ноутбук и регулируйте высоту

КАК ЗАКРЫТЬ

1. Складите подставку под ноутбук
2. Складите ножки плоско
3. Извлеките кабель USB с розетки USB
4. Сложите стол

BG РАЗГЪВАНЕ НА МАСИЧКАТА:

1. Натиснете бутона, за да отворите масичката
2. Разгънете и блокирайте краката. Краката са регулируеми.
3. За да включите охладителя поставете USB кабела в USB порт на вашия компютър.
4. Разгънете подложката за laptop и регулирате височината и.

СГЪВАНЕ НА МАСИЧКАТА:

1. Сгънете подложката за laptop.
2. Сгънете краката плоско.
3. Извадете USB кабела от USB порт.
4. Сгънете масичката.