



Cutting Board

+kitchen scale



PADYM025

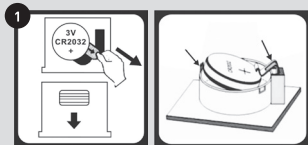
USER MANUAL

CÂNTAR ELECTRONIC DE BUCĂTĂTIE. INSTRUCȚIUNI DE UTILIZARE

Baterie-1XCR2032 baterie Litiu (inclus)

1 Schimbarea bateriei:

deschide compartimentul pentru baterie și atașează bateria nouă conform polarității afișate



2 Utilizarea

1. așezați cântarul pe o suprafață plană și dură
2. așezați castronul (dacă utilizați) înainte de a orni cântarul
3. apăsați pe ON/ZERO pentru pornire.
4. așteptați până când se afișează '0 g' înainte de a cântări

3 Convertirea măsurilor

apăsați 'UNIT' pentru a transforma între 'g' și 'oz'. "ZERO" sau "TARE" pentru a cântări diferite măsuri consecutive fără ca să le îndepărtați de pe cântar. Așezați prima cantitate și cântăriți. Apăsați ON-ZERO ca să resetați LCD înainte de a așeza celălalt produs.

4 Funcția 1: "ZERO"

Când suma tuturor măsurilor de pe cântar $\leq 4\%$ of capacitatea maximă. ($4\% = 0.080\text{kg}$ când capacitatea este de 2kg; 0.200kg când capacitatea este 5kg) LCD va afișa '0g' ori de fiecare dată când este apăsat ON ZERO. 'va afișa în colțul inferior LCD indicând funcția ZERO este activă capacitatea maximă rămâne neschimbată.

5 Funcția 2: "TARE"

Când totalitatea cantităților pe cântar $> 4\%$ capacitatea maximă a cântarului. ($4\% = 0.080\text{kg}$ când capacitatea este 2kg; 0.200kg când capacitatea este 5kg) LCD va afișa '0g' de fiecare dată când ON-ZERO este apăsat. 'TARE' va fi afișată în partea superioară LCD indicând funcția 'TARE' este activă. Greutatea maximă este redusă de totalitatea măsurătorilor

6 Închiderea automată

Se va închide automat dacă ecranul arată '0' sau rată aceeași greutate citită pentru 45 secunde

MANUAL

Oprire pentru a economisi bateria, apăsați ON_ZERO ca să opriți după utilizare.

7 Atenționare

1. Când bateria este descărcată, ecranul va afișa LO. Înlocuiți bateria
2. Când cântarul este supra încărcat, va afișa EEEE. Dați jos produsele ca să nu stricați cântarul

8 TARE: OZ:
: g:

Curățare și menținere

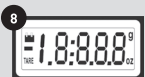
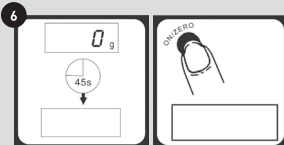
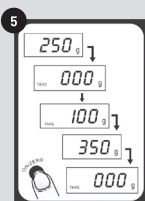
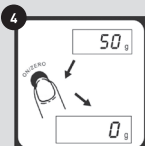
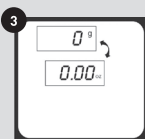
1. Utilizați o cârpă umedă pentru a curăța. Nu utilizați produse chimice și corozive. Nu introduceți în apă
2. Așezați pe o suprafață dreaptă când utilizați. Nu utilizați pe covor sau suprafață moale

Apăsați de fiecare dată ON-ZERO ca să afișeze 0g. înseamnă CLEARING ZERO.

Depozitare: depozitați într-un loc răcoros, uscat și ventilat.

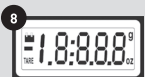
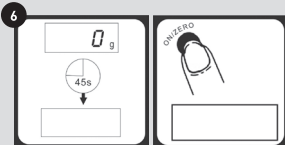
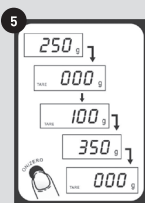
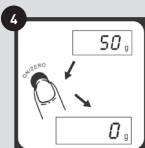
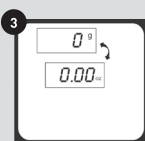
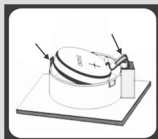
Sugestii:

- 1) uscați înainte de depozitarea în locul ventilat;
- 2) nu tăiați prea apăsat. Recomandăm ca fructele să fie coapte și tăiate.



ELEKTRONICKÁ KUCHYNSKÁ VÁHA – NÁVOD K OBSLUZE

BATERIE-1XCR2032 Lithiová baterie (součástí)

**1 VÝMĚNA BATERIE:**

Odmontujte kryt prostoru pro baterie a vložte nové baterie na místo k tomu určené. Vezměte prosím na vědomí polaritu.

2 PROVOZ VÁHY

1. Položte váhu na pevný a rovný povrch.
2. Před zapnutím váhy umístěte misku (pokud ji používáte) na váhu.
3. Stiskněte a uvolněte tlačítko ON/ZERO pro zapnutí přístroje.
4. Před zahájením vážení počkejte, až se na displeji zobrazí nápis "0 g".

3 PŘEVÁDĚNÍ JEDNOTKY HMOTNOSTI

Stiskněte tlačítko 'UNIT' pro převedení mezi 'g' a 'oz'. Funkce "ZERO" nebo "TARE" pro vážení různých zatížení postupně bez odstranění zátěže z váhy. Vložte první zatížení na váhu, získáte hmotnost. Stiskněte tlačítko ON-ZERO pro resetování hodnoty LCD na hodnotu "0" před přidáním dalšího zatížení. Tuto operaci můžete opakovat.

4 Status 1: funkce "ZERO"

Když je celkový součet všech zatížení na stupnici $\leq 4\%$ maximální kapacity váhy ($4\% = 0,080\text{kg}$ při kapacitě 2kg, $0,200\text{kg}$ při kapacitě 5kg), LCD displej zobrazí "0g". Je-li stisknuto tlačítko ON ZERO, ikona "0" se zobrazí v levém dolním rohu LCD displeje, což znamená, že je aktivní funkce "ZERO". Max. hmotnostní kapacita zůstává nezměněna.

5 Status 2: funkce "TARE"

Celkový součet všech zatížení na váze $>4\%$ maximální kapacity váhy. ($4\% = 0,080\text{kg}$ při kapacitě 2kg, $0,200\text{kg}$ při kapacitě 5kg) LCD displej zobrazí vždy 0g. Po stisknutí tlačítka ON-ZERO se v levém horním rohu LCD displeje zobrazí ikona "TARE", což znamená, že funkce "TARE" je aktivní. Max. hmotnostní kapacita je snížena o celkovou hmotnost všech zatížení.

6 Automatické vypnutí (AUTO SHUT OFF)

Automatické vypnutí se objeví, pokud se na displeji zobrazí "0" nebo ukazují stejnou naměřenou hodnotu po dobu 45 sekund

Ruční vypnutí (MANUAL SHUT OFF)

Chcete-li šetřit baterii, stiskněte tlačítko ON-ZERO pro vypnutí váhy po použití

7 VAROVÁNÍ

1. Když je baterie vybitá, displej zobrazí LO, vyměňte baterii.
2. Pokud je váha přetížena, zobrazí se EEEE. Prosím, odeberte zátěž tak, aby nedošlo k poškození výrobku.

8 TARE: OZ:

: g:

ČIŠTĚNÍ A ÚDRŽBA

1. Pro čištění použijte vlhký hadřík. Nečistěte agresivními chemickými přípravky. Nedávejte je do vody.
2. Při vážení položte váhu na tvrdý a rovný povrch. Nepoužívejte na koberci a měkkém povrchu. Pokaždé, když stisknete tlačítko ON-ZERO, zobrazí se 0g. Znamená to, že funkce CLEARING ZERO je použita.

Způsoby skladování: skladovat na chladném, suchém a větraném místě.

Doporučení: 1) Po použití osušte a uložte na větraném místě. 2) Nekrájejte na desce příliš tvrdě pro zvýšení životnosti materiálů. Doporučujeme pro krájení ovoce, zeleniny, měkkých pokrmů, apod.

B BATTERIE-1XCR2032 Lithiumbatterie (INKLUSIVE)

1 BATTERIE ERSETZEN

Entfernen Sie die Batteriefachabdeckung und setzen Sie die neue Batterie ein. Die Batterie rastet ein. Bitte beachten Sie die Polarität.

2 BETRIEB DER WAAGE

1. Stellen Sie die Waage auf eine harte und stabile Oberfläche.
2. Stellen Sie die Schüssel (falls verwendet) auf die Waage, bevor Sie das Gerät einschalten.
3. Drücken und lassen Sie die ON / ZERO-Taste los, um das Gerät einzuschalten.
4. Warten Sie, bis das Display vor dem Wiegen auf "0 g" erscheint.

3 GEWICHTSEINHEIT UMGEBEN

Drücken Sie den Knopf 'UNIT', um zwischen 'g' und 'oz' zu konvertieren. "ZERO" – oder "TARE" – Funktion um verschiedene Lasten nacheinander zu belasten, ohne Lasten von der Waage zu entfernen. Legen Sie die Waage zuerst an, lesen Sie das Gewicht ab. Drücken Sie ON-ZERO, um den LCD-Wert vor dem nächsten Laden auf "0" zurückzusetzen. Sie können diese Operation wiederholen.

4 Bedingung 1: "ZERO" – Funktion

Wenn die Gesamtsumme aller Lasten auf der Skala $\leq 4\%$ der maximalen Kapazität der Skala ist ($4\% = 0,080 \text{ kg}$ bei einer Kapazität von 2 kg ; $0,200 \text{ kg}$ bei einer Kapazität von 5 kg) zeigt die LCD '0g' jedes Mal an, wenn ON ZERO gedrückt wird. Das Symbol '0' wird in der linken unteren Ecke des LCD angezeigt, was darauf hinweist, dass die 'ZERO' Funktion aktiv ist. Max. Gewichtskapazität bleibt unverändert.

5 Bedingung 2: "TARA" – Funktion

Wenn die Gesamtsumme aller Lasten auf der Waage $> 4\%$ der maximalen Kapazität der Waage beträgt. ($4\% = 0,080 \text{ kg}$ bei einer Kapazität von 2 kg ; $0,200 \text{ kg}$ bei einer Kapazität von 5 kg) Das LCD zeigt jedes Mal '0g' an, wenn ON-ZERO gedrückt wird. Das Symbol "TARE" wird in der linken oberen Ecke des LCD angezeigt, wodurch angezeigt wird, dass die Funktion "TARE" aktiviert ist. Max. Die Gewichtskapazität wird um das Gesamtgewicht aller Lasten reduziert.

6 AUTOMATISCHE ABSCHALTUNG

Die automatische Abschaltung erfolgt, wenn das Display '0' anzeigt oder für 45 Sekunden den gleichen Gewichtswert anzeigt MANUELLE ABSCHALTUNG Um die Batterie zu schonen, drücken Sie bitte die ON-ZERO-Taste, um die Waage nach Gebrauch auszuschalten.

7 WARNUNG

1. Wenn die Batterie schwach ist, zeigt der Bildschirm LO an, bitte ersetzen Sie die Batterie.
2. Wenn die Waage überlastet ist, wird EEEE angezeigt. Bitte nehmen Sie die wiegen, um das Produkt nicht zu beschädigen.

8 TARE: OZ:
: g:

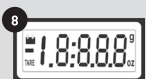
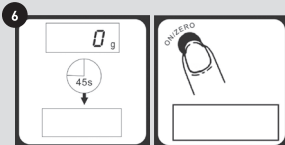
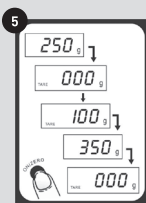
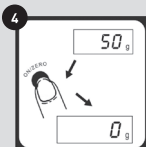
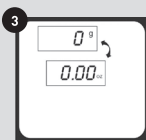
SAUBERKEIT UND WARTUNG

1. Bitte benutzen Sie das feuchte Tuch zum Reinigen. Nicht mit Chemikalien und Korrosion reinigen. Gib es nicht ins Wasser.
2. Stellen Sie die Waage beim Wiegen auf eine harte und stabile Fläche. Verwenden Sie nicht auf Teppich und weiche Oberfläche.

Jedes Mal, wenn Sie die ON-ZERO-Taste drücken, wird 0g angezeigt. Dies bedeutet, dass die CLEARING ZERO-Funktion zu bedienen ist.

Lagerungsmethoden: an einem kühlen, trockenen und belüfteten Ort gelagert.

Vorschlag: 1) Bitte trocknen Sie nach Gebrauch und belüfteten Ort; 2) Nicht zu hart schneiden. Wir schlagen vor, dass das Backen Gebrauch macht und Früchte schneidet.

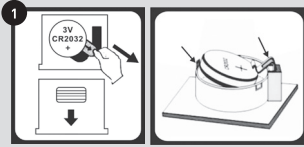


SCALA ELETTRONICKITCHEN MANUALE DI ISTRUZIONI

Batteria al litio BATTERY-1XCR2032 (INCLUSA)

1 PER SOSTITUIRE LA BATTERIA

Rimuovere il coperchio del vano batteria e attaccare la nuova batteria alla batteria scatta. Si prega di prendere nota della polarità.



2 PER OPERARE LA SCALA

1. Si prega di mettere la bilancia su una superficie dura e piana.
2. Mettere la scodella (se usata) sulla bilancia prima di accendere l'unità.
3. Premere e rilasciare il pulsante ON / ZERO per accendere l'unità.
4. Attendere finché il display non visualizza "0 g" prima di iniziare a pesare.



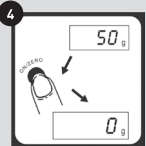
3 PER CONVERTIRE UNITÀ DI PESO

Premere il tasto 'UNIT' per convertire tra 'g' e 'oz'. Funzione "ZERO" o "TARE"
Per pesare carichi diversi consecutivamente senza rimuovere carichi dalla bilancia. Mettere il primo carico sulla bilancia, leggere il peso. Premere ON-ZERO per ripristinare il display LCD su "0" prima di aggiungere il prossimo carico. Puoi ripetere questa operazione.



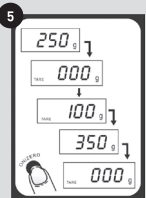
4 Condizione 1: funzione "ZERO"

Quando la somma totale di tutti i carichi su scala ≤ 4% della portata massima della bilancia. (4% = 0.080 kg quando la capacità è 2 kg; 0.200 kg quando la capacità è 5 kg) LCD mostrerà '0g'ora di tempo, quando viene premuto ON ZERO. L'icona '0' apparirà nell'angolo in basso a sinistra del display LCD, indicando che la funzione 'ZERO' è attiva. Max. la capacità di peso rimane invariata.



5 Condizione 2: funzione "TARA"

Quando somma totale di tutti i carichi su scala > 4% della portata massima della bilancia. (4% = 0.080 kg quando la capacità è 2 kg; 0.200 kg quando la capacità è 5 kg) LCD mostrerà '0g' ogni volta, quando viene premuto ON-ZERO. L'icona "TARE" apparirà nell'angolo in alto a sinistra dell'LCD, ad indicare che la funzione "TARE" è attiva. Max. la capacità di peso è ridotta dal peso totale of all loads.

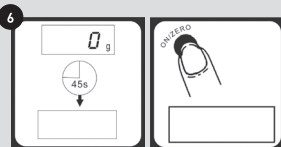


6 AUTO SHUT OFF

Lo spegnimento automatico si verifica se il display mostra "0" o mostra la stessa lettura del peso per 45 secondi

SPEGNIMENTO MANUALE

Per conservare la batteria, premere il tasto ON-ZERO per spegnere la bilancia dopo l'uso.



7 Avvertimento

1. Quando la batteria è scarica, lo schermo visualizzerà LO, sostituire la batteria.
2. Quando la bilancia è sovraccaricata, verrà visualizzato EEEE. Si prega di togliere il pesare in modo da non danneggiare il prodotto.



8 TARE: OZ:

: g:

PULITO E MANUTENZIONE

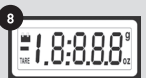
1. Si prega di utilizzare il panno bagnato per la pulizia. Non pulire con prodotti chimici e corrosione. Non metterlo in acqua.
2. Si prega di mettere la bilancia su una superficie dura e piana quando si pesa. Non usare su moquette e superfici morbide.

Ogni volta che premi il tasto ON-ZERO, visualizzerà 0g. Significa che CLEARING ZERO funziona.

Metodi di stoccaggio: immagazzinati in luogo fresco, asciutto e ventilato.

Suggerimento: 1) Si prega di asciugare dopo l'uso e luogo ventilato

2) Non tagliare troppo. Sugerriamo che l'uso di cottura e tagliare la frutta.



BATTERY-1XCR2032 Lithiumbatterij (INBEGREPEN)

1 DE BATTERIJ VERVANGEN

Verwijder het deksel van het batterijvak en plaats een nieuw beslag in de batterijklemmen. Let op de polariteit..

2 GEBRUIK VAN DE SCHAAL

1. Plaats de weegschaal op een harde en vlakke ondergrond.
2. Plaats de kom (indien gebruikt) op de schaal voordat u het apparaat inschakelt.
3. Druk op ON / ZERO en laat deze weer los om het apparaat in te schakelen.
4. Wacht tot de display op '0 g' staat voordat u begint met wegen.

3 GEWICHTSEENHEIDS OMZETTEN

Druk op de knop 'UNIT' om tussen 'g' en 'oz' om te zetten. "ZERO" - of "TARE" -functie Om verschillende opeenvolgend te wegen zonder lasten van de schaal te verwijderen. Leg de weegschaal voor het eerst op de weegschaal, lees het gewicht. Druk op ON-ZERO om de LCD-waarde opnieuw in te stellen op '0' voordat u de volgende lading toevoegt. U kunt deze handeling herhalen

4 Voorwaarde 1: "NUL" - functie

Wanneer de totale som van alle belastingen op schaal <4% van de maximale capaciteit van de weegschaal is (4% = 0,080 kg wanneer de capaciteit 2 kg is, 0,200 kg wanneer de capaciteit 5 kg is) zal op het LCD-scherm "0g" worden weergegeven wanneer op NUL wordt gedrukt. Pictogram '0' wordt weergegeven in de linkerbenedenhoek van het LCD-scherm, om aan te geven dat de functie 'ZERO' actief is. Max. gewichtscapaciteit blijft ongewijzigd.

5 Voorwaarde 2: "TARE" - functie

Wanneer de totale som van alle belastingen op schaal > 4% van de maximale capaciteit van de schaal. (4% = 0.080 kg wanneer de capaciteit 2 kg is; 0.200 kg als de capaciteit 5 kg is) Op het LCD-scherm verschijnt telkens '0g' wanneer ON-ZERO wordt ingedrukt. Icon 'TARE' toont in de linkerbovenhoek van het LCD-scherm, om aan te geven dat de functie 'TARE' actief is. Max. gewichtscapaciteit wordt verminderd door het totale gewicht van alle lading

6 AUTOMATISCH AFSLUITEN

Automatische uitschakeling vindt plaats als het display '0' weergeeft of gedurende 45 seconden dezelfde gewichtsaflazing weergeeft
MANUAL SHUT OFF Om de batterij te sparen, drukt u op de ON-ZERO-knop om de weegschaal na gebruik uit te schakelen.

7 WAARSCHUWING

1. Wanneer de batterij bijna leeg is, geeft het scherm LO weer, vervang de batterij.
2. Wanneer de weegschaal overbelast is, wordt EEEE weergegeven. Haal alstublieft het schaal af om het product niet te beschadigen. WARNING

8 TARE: oz:

: g:

SCHOON EN ONDERHOUD

1. Gebruik de natte doek om te reinigen. Niet reinigen met chemicaliën en corrosie.

Stop het niet in water.

2. Plaats de weegschaal op een harde en vlakke ondergrond als u weegt.

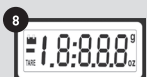
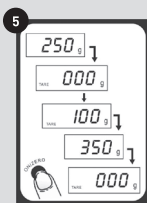
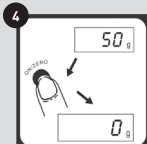
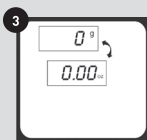
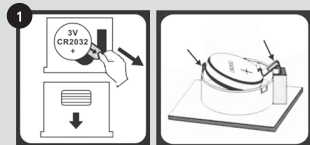
Niet gebruiken op tapijt en een zacht oppervlak.

Telkens als u op de ON-ZERO-knop drukt, wordt 0g weergegeven. Dit betekent CLEARING ZERO-functie die moet worden bediend.

Opslagmethoden: opgeslagen op een koele, droge en geventileerde plaats.

Suggestie:

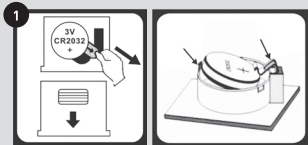
- 1) Droog na gebruik
- 2) Zet niet teveel druk op weegschaal.



BATTERY-1XCR2032 Литиевая батарея (ПОСТАВЛЯЕТСЯ В КОМПЛЕКТЕ)

1 ЗАМЕНА БАТАРЕИ

Снимите крышку батарейного отсека и вставьте новую батарею до щелчка. Пожалуйста, обратите внимание на полярность.



2 ЭКСПЛУАТАЦИЯ ВЕСОВ

1. Пожалуйста, поместите весы на твёрдую и плоскую поверхность.
2. Поместите чашу (если она используется) на весы перед включением устройства.
3. Нажмите и отпустите кнопку ON / ZERO, чтобы включить устройство.
4. Подождите, пока на дисплее появится сообщение «0 g» перед началом взвешивания.



3 ПРЕОБРАЗОВАНИЕ ВЕСА

Нажмите кнопку «UNIT» для преобразования между «g» и «z». Функция «ZERO» или «TARE» Для одновременного взвешивания различных нагрузок без снятия нагрузки с весов. Положите первую нагрузку на весы, получите показания веса. Нажмите ON-ZERO, чтобы сбросить показание ЖК-дисплея до «0», прежде чем добавить следующую нагрузку. Вы можете повторить эту операцию.



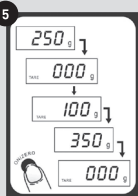
4 Важная информация 1: функция «ZERO»

При суммарной нагрузке по шкале <math><4\%</math> от максимальной емкости шкалы ($4\% = 0,080 \text{ кг}$ при емкости 2 кг, $0,200 \text{ кг}$ при мощности 5 кг). ЖК-дисплей отображает «0g» все время, когда нажимается ON ZERO. Значок «0» отобразит слева нижний угол ЖК-дисплея, указав, что функция «ZERO» активна. Максимальная грузоподъемность остаётся неизменной.



5 Важная информация 2: функция «TARE»

При общей сумме всех нагрузок по шкале $>4\%$ от максимальной ёмкости шкалы. ($4\% = 0,080 \text{ кг}$ при ёмкости 2 кг, $0,2 \text{ кг}$ при мощности 5 кг). ЖК-дисплей будет показывать «0 g» каждый раз при нажатии ON-ZERO. Значок TARE появится в левом верхнем углу ЖК-дисплея, указав функцию «TARE». Максимум. весовая ёмкость уменьшается на общий вес.

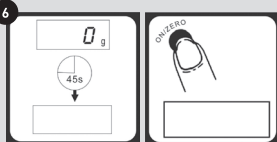


6 АВТО ОТКЛЮЧЕНИЕ

Автоматическое отключение происходит, если на дисплее отображается «0» или отображается такое же значение веса в течение 45 секунд

РУЧНОЕ ОТКЛЮЧЕНИЕ

Чтобы сохранить батарею, нажмите кнопку ON-ZERO, чтобы выключить весы после использования.



7 ПРЕДУПРЕЖДЕНИЕ

1. Когда батарея разряжена, на экране отобразится LO, замените батарею.
2. Когда масштаб перегружен, он отобразит EEEE. Пожалуйста, снимите груз с весов, чтобы не повредить изделие.



8 TARE:

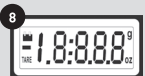
0Z:

:

g:

ЧИСТКА И ТЕХНИЧЕСКОЕ ОБСЛУЖИВАНИЕ

1. Пожалуйста, используйте влажную ткань для чистки. Не очищайте химикатами. Не помещайте весы в воду.
2. Пожалуйста, поместите весы на твёрдую и плоскую поверхность, когда вы взвешиваете.



Не используйте на ковровой и мягкой поверхности. При каждом нажатии кнопки ON-ZERO на дисплее отображается 0g. Это означает, что функция CLEARING ZERO будет работать.

Способы хранения: хранятся в прохладном, сухом и проветриваемом месте.

Producer: **PLATINET S.A.**
30-798 Kraków, Sliwiaka 48, PL
www.platinet.eu

Importator: **PLATINET ELECTRONICS SRL**
077065 CORBEANCA, JUD ILFOV
str. PISCULUI 10A/2, RO
tel.: 0 742 233 799, officero@platinet.eu
www.platinet.eu



RoHS