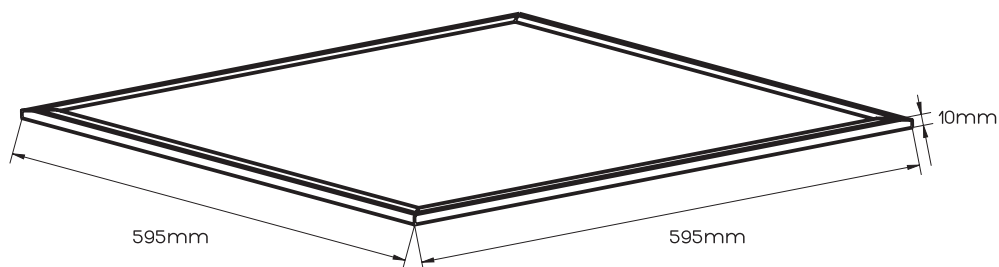













# LED PANEL

60x60cm

suspended ceiling



 CLASS III	40W POWER	 50 000h	 1000mA
 CLASS II	 -20°C +45°C TEMPERATURE RANGE	 120° ANGLE	 ON OFF 25000
 60% <0,5s	4000K COLOR TEMPERATURE	204 LED SMD (4014) LED QUANTITY	 AC 220-240V 50/60HZ
PF >0,9 POWER FACTOR	>80 Ra CRI	 4800lm	 ON <0,5s

PLP6060

 platinet

**LED PANEL**

- Indoor lighting only.
- Before installation, ensure the LED panel is not damaged
- Don't stare at the LED luminous Surface for long time
- Keep away from children, and ensure working electrical apparatus to them
- No packages accessible for children because they might be choked for playing or eating the small accessories
- No covering, be away from fire or high-temperature substance
- Manufacturer reserves the right to offer no replacement or warranty to led panel dissembled or repaired users themselves
- Cut off power before cleaning the panel with dry cloth, use no chemical or corrosive substance.
- Cut off power before installation
- The light source of this luminaire is not replaceable, when the light source reaches its end of life the whole luminaire shall be replaced

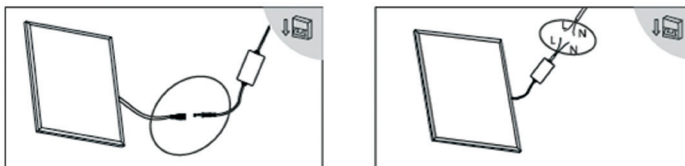
**COMMON FAILURES & SOLUTIONS**

Lights is out -> Ensure the lamp is well connected or ensure the switch is turned on.  
 Flashing -> Ensure the Voltage is stable or ensure the dimmer is compatible.

**WIRING**

- \*\*\* Cut of power before installation.
- \*\* reversing connection may cause lighting delay

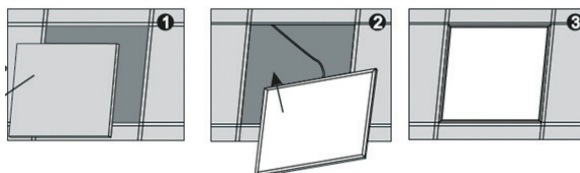
**Step 1.** Connect driver to the panel  
**Step 2.** Then connect with city power (L-L; N-N)



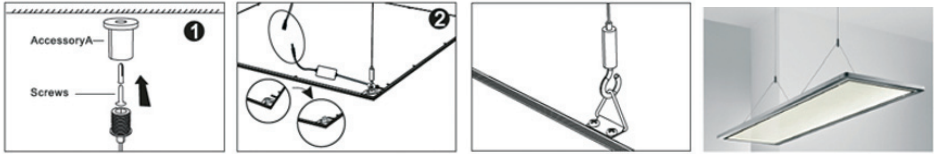
**INSTALLATION - RECESSION**

- \*\*\* Cut of power before installation.
- \*\* Customers can choose safety rope to avoid lamp falling caused by uncertain factors (earthquake, etc.)

**Step 1.** Remove the plasterboard from the ceiling  
**Step 2.** Fix the panel into ceiling.  
**Step 3.** Installation finished.

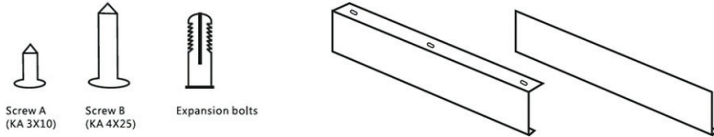


## INSTALLATION - SUSPENSION (Accessory, Screws, or)



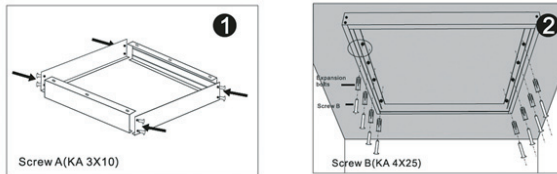
## INSTALLATION - SURFACED MOUNTED FRAME

Optimal accessory - Screw A (KA 3x10), Screw B (KA 4x25), Expansion bolts



**Step 1.** Assemble the four frames with Screw A to a whole square.

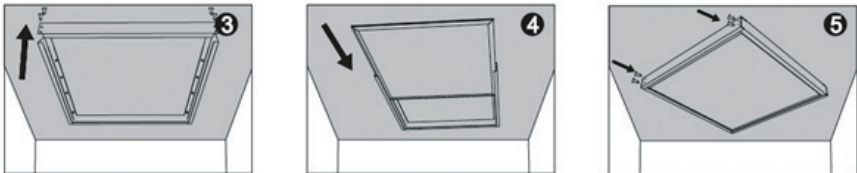
**Step 2.** Fix the square frames to the ceiling with Screw B.



**Step 3.** Demount one frame

**Step 4.** Put the panel into the frame square

**Step 5.** Fix the last frame with Screw A

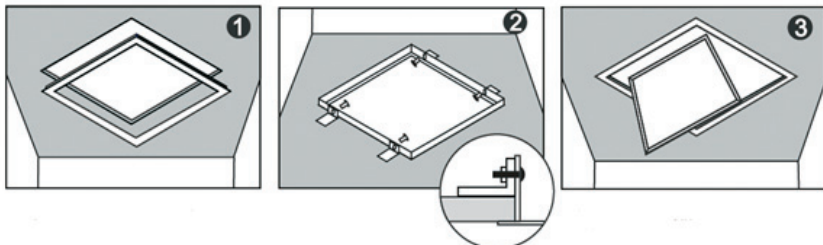


## INSTALLATION - RECESSED FRAME

**Step 1.** Put the frame into the hole

**Step 2.** Fix the frame on the hole

**Step 3.** Put the panel into the recessed mounted frame.



# INSTRUKCJA OBSŁUGI

PL

## PANEL LED

- Tylko do oświetlenia wewnętrznego
- Przed instalacją upewnij się, że panel LED nie jest uszkodzony
- Nie zalecane jest długie patrzenie na świecąca powierzchnię LED
- Trzymaj panel z dala od dzieci
- Trzymaj opakowanie z dala od dzieci, ponieważ małe akcesoria znajdujące się w środku grożą zaksztuszeniem
- Zaleca się trzymanie panelu z dala od ognia lub substancji o wysokiej temperaturze.
- Producent zastrzega sobie prawo do nie oferowania żadnych zamienników ani gwarancji na zamontowane lub naprawione panele użytkownika.
- Odłącz zasilanie przed czyszczeniem panelu suchą szmatką, nie używaj substancji chemicznych lub żrących.
- Odłącz zasilanie przed instalacją.
- Źródło światła nie jest wymienne, gdy źródło światła osiągnie koniec życia, cała oprawa oświetleniowa powinna zostać wymieniona.

## TYPOWE AWARIE I ROZWIĄZANIA

Światło w panelu nie włącza się -> Upewnij się, że lampa jest dobrze podłączona lub upewnij się, że przełącznik jest włączony.

Migotanie -> Upewnij się, że napięcie jest stabilne lub upewnij się, że ściemniacz jest kompatybilny.

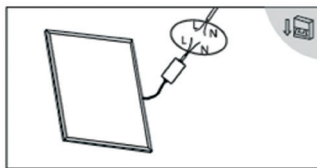
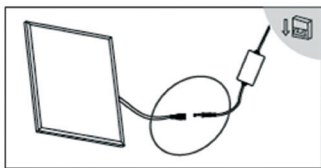
## OKABLOWANIE

\*\*\* Wyłącz zasilanie przed instalacją.

\*\* Odwrócenie potężenia może spowodować opóźnienie oświetlenia

**Krok 1.** Podłącz sterownik do panelu

**Krok 2.** Następnie potęż się do zasilania (L-L; N-N)



## INSTALACJA - RECESJA

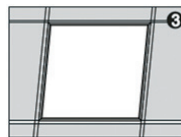
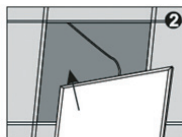
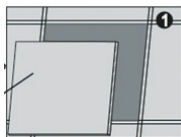
\*\*\* Wyłącz zasilanie przed instalacją.

\*\* Klienci mogą użyć linek bezpieczeństwa, aby uniknąć upadku lampy spowodowanego niepewnymi czynnikami (trzęsienie ziemi itp.)

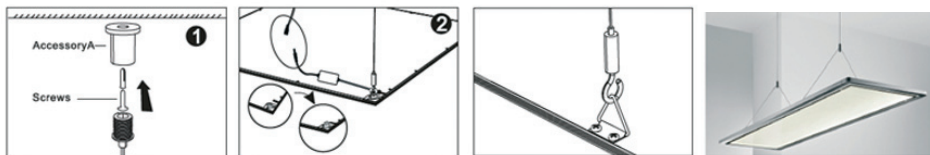
**Krok 1.** Zdejmij płytę gipsową z sufitu.

**Krok 2.** Przymocuj panel do sufitu.

**Krok 3.** Przymocuj panel do sufitu.

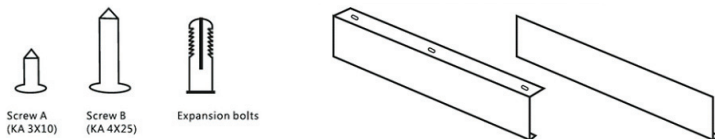


## INSTALACJA – ZAWIESZENIE (Akcesoria, śruby, lub)



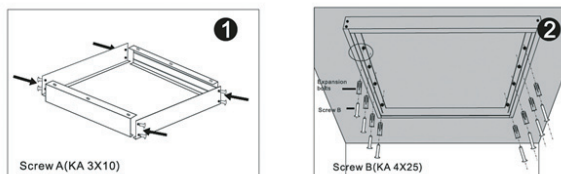
## INSTALACJA - RAMA MONTOWANA NA POWIERZCHNI

Optymalne wyposażenie - śruba A (KA 3x10), śruba B (KA 4x25), śruby rozporowe



**Krok 1.** Złóż cztery ramki za pomocą śruby A w kształt kwadratu.

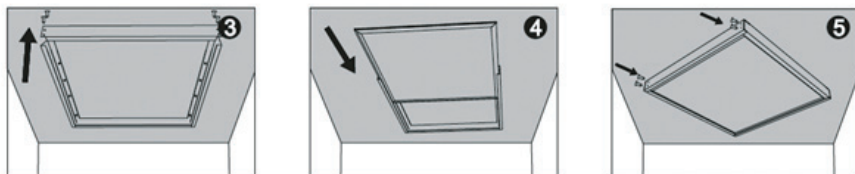
**Krok 2.** Przymocuj kwadratowe ramy do sufitu za pomocą śruby B.



**Krok 3.** Zdemontuj jedną ramkę

**Krok 4.** Umieść panel w kwadracie ramki

**Krok 5.** Zamocuj ostatnią ramkę za pomocą śruby A

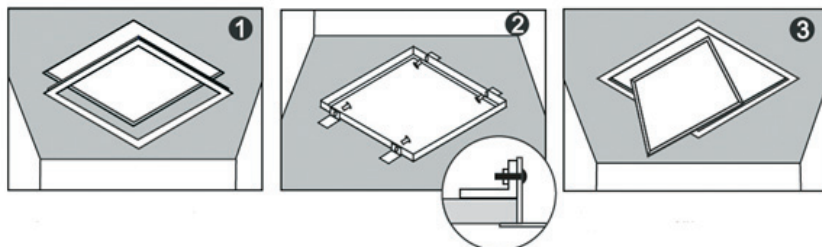


## INSTALACJA - RAMA WPUSZCZANA

**Krok 1.** Umieść ramkę w otworze

**Krok 2.** Zamocuj ramę na otworze

**Krok 3.** Umieść panel w ramie zamontowanej w otworze.



**PANNEAU LUMINEUX LED**

- Eclairage intérieur uniquement.
- Avant l'installation, assurez-vous que le panneau LED n'est pas endommagé.
- Éloignez-vous des enfants et assurez-vous qu'ils utilisent des appareils électriques.
- Ne regardez pas la surface lumineuse LED pendant une longue période.
- Ne laissez pas des pièces ou l'emballage à la portée des enfants car ils pourraient être étouffés / blessés en jouant ou en mangeant de petits accessoires.
- Ne pas couvrir, rester à l'écart du feu ou d'une substance à haute température.
- Le fabricant se réserve le droit de ne pas proposer de remplacement sous garantie aux panneaux à LED qui ont été démontés ou réparés par les utilisateurs eux-mêmes.
- Coupez le courant avant de nettoyer le panneau avec un chiffon sec, n'utilisez aucune substance chimique ou corrosive.
- Couper le courant avant l'installation.
- La source lumineuse de ce luminaire n'est pas remplaçable. Lorsque la source lumineuse atteint sa fin de vie, le luminaire doit être remplacé.

**ERREURS COMMUNES ET SOLUTIONS**

Les lumières sont éteintes -> Assurez-vous que la lampe soit bien connectée ou que l'interrupteur soit activé.

Clignotant -> Assurez-vous que la tension soit stable ou que le variateur est compatible.

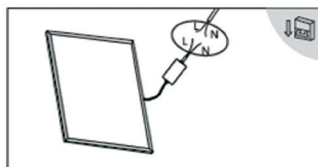
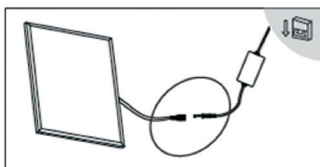
**CÂBLAGE**

\*\*\* Coupez le courant avant l'installation.

\*\* Une connexion inversée peut causer un retard d'éclairage

**Étape 1.** Connecter le conducteur au panneau

**Étape 2.** Connectez-le à l'électricité. (L-L; N-N)



**INSTALLATION - RÉCESSION**

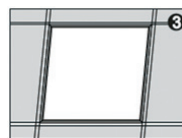
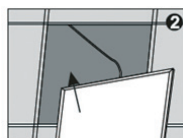
\*\*\* Coupez le courant avant l'installation.

\*\* Les utilisateurs peuvent choisir une corde de sécurité pour éviter la chute de la lampe causée par des facteurs incertains (tremblement de terre, etc.).

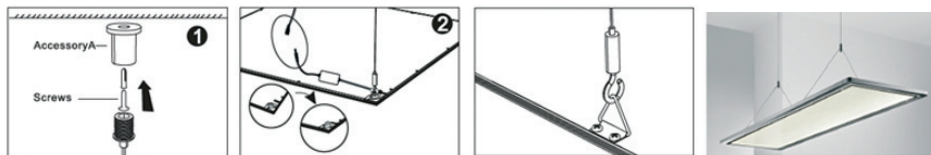
**Étape 1.** Retirer la plaque du plafond.

**Étape 2.** Fixez le panneau au plafond.

**Étape 3.** L'installation est terminée.

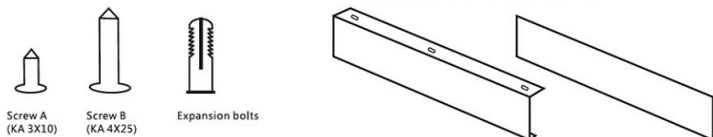


## INSTALLATION - SUSPENSION (Accessoire, vis)

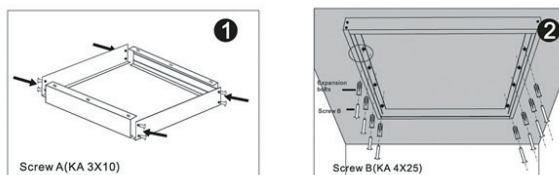


## INSTALLATION - CADRE EN SAILLIE

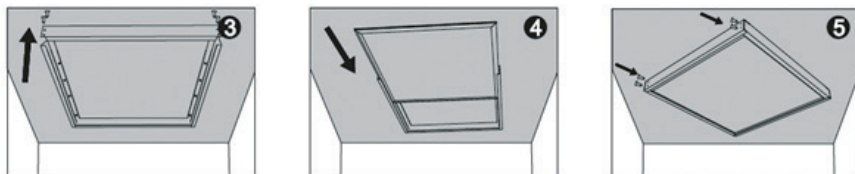
accessoire optimal - Vis A (KA 3x10), Vis B (KA 4x25), Boulons d'expansion



- Étape 1.** Assemblez les quatre cadres avec la vis A à un carré entier  
**Étape 2.** Fixez les cadres carrés au plafond avec la vis B.

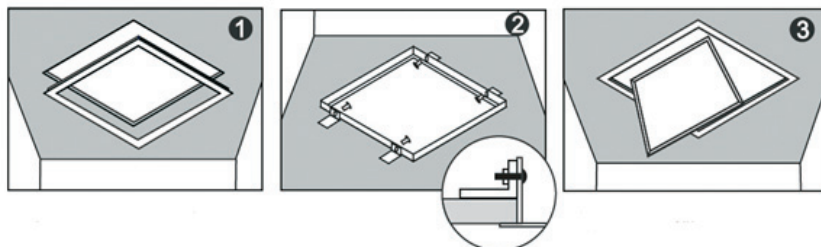


- Étape 3.** Démontez un cadre  
**Étape 4.** Placez le panneau dans le carré du cadre  
**Étape 5.** Fixez le dernier cadre avec la vis A



## INSTALLATION - CADRE ENCASTRÉ

- Étape 1.** Placez le cadre dans l'espace libre  
**Étape 2.** Fixer le cadre sur l'espace libre  
**Étape 3.** Placez le panneau dans le cadre encastré



# MANUAL DE UTILIZARE

**RO**

## LEDUL PANOULUI DE CONTROL

- Numai iluminare interioară.
- Înainte de instalare, asigurați-vă că panoul LED nu este deteriorat.
- Nu vă uitați la suprafața luminată cu LED-uri pentru o perioadă lungă de timp.
- Țineți departe de copii și asigurați-vă că aparatul electric este bine izolat.
- Țineți departe de copii deoarece pachetul conține elemente care pot fi înghițite de copii
- Nu acoperiți, țineți departe de foc sau substanțe inflamabile.
- Producătorul își rezervă dreptul să nu ofere nici o înlocuire sau garanție panoului dacă a fost desfăcut sau reparat de consumator.
- Înainte de curățarea cu o cârpă uscată, întrerupeți. nu curățați cu substanțe chimice sau corozive.
- Deconectați alimentarea înainte de instalare.
- Sursa de lumină al acestui dispozitiv nu poate fi înlocuită. Când se apropie sfârșitul perioadei de utilizare, trebuie schimbat întreg panoul.

## CONECTARE

Światło w panelu nie włącza się -> Upewnij się, że lampa jest dobrze podłączona lub upewnij się, że przelącznik jest włączony.

Migotanie -> Upewnij się, że napięcie jest stabilne lub upewnij się, że ściemniacz jest kompatybilny.

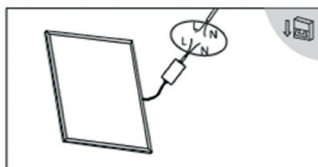
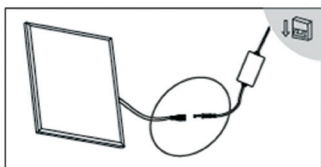
## OKABLOWANIE

\*\*\* opriți alimentarea înainte de instalare.

\*\* inversarea conexiunii poate cauza întârzierea iluminării

**Pasul 1.** Conectați driverul la panou

**Pasul 2.** Atunci conectați-vă cu sursa de energie (L-L; N-N)



## INSTALARE - RECESIUNE

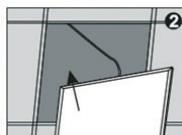
\*\*\* Decuplați alimentarea înainte de instalare.

\*\* Clienții pot alege coarda de siguranță pentru a evita căderea lămpii cauzată de factori externi (cutremur etc.)

**Pasul 1.** Scoateți placa de ghips de pe tavan

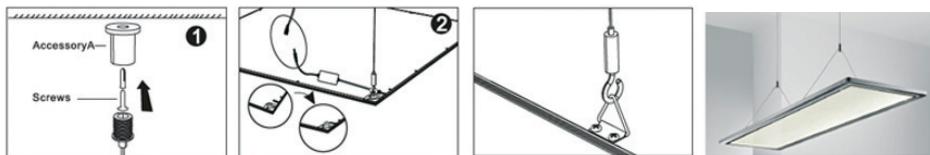
**Pasul 2.** Fixați panoul în tavan.

**Pasul 3.** Instalarea a fost terminată.



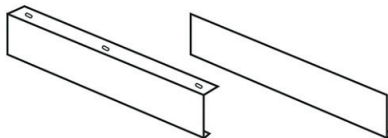
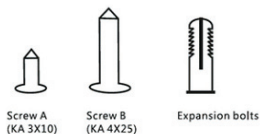


## INSTALARE - SUSPENDARE (Accesorii, Șuruburi)



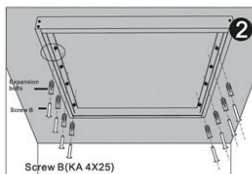
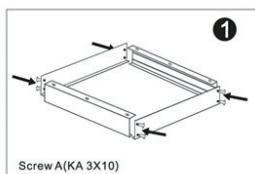
## INSTALARE - CADRU MONTAT PE SUPRAFAȚĂ

Accesoriu optim - Șurub A (KA 3x10), Șurub B (KA 4x25), Șuruburi de expansiune



**Pasul 1.** Asamblați cele patru cadre cu șurubul A pe pătrat întreg

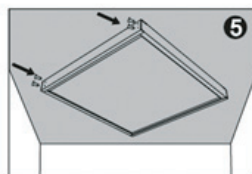
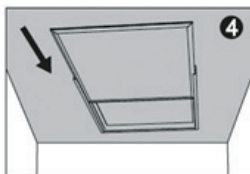
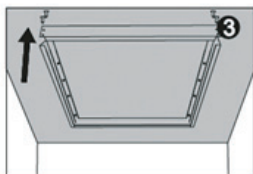
**Pasul 2.** Fixați cadrele pătrat în tavan cu șurub B.



**Pasul 3.** Demontați un cadru

**Pasul 4.** Puneți panoul în rama pătrată

**Pasul 5.** Fixați ultimul cadru cu Șurubul A

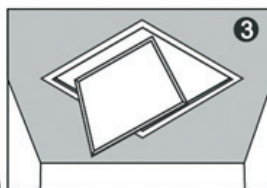
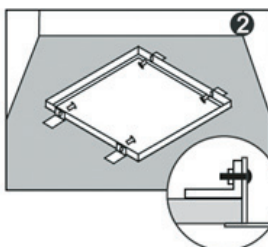
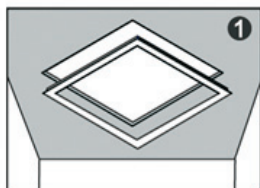


## INSTALARE - CADRU ÎNCASTRAT

**Pasul 1.** Introduceți cadrul în orificiu

**Pasul 2.** Fixați cadrul pe orificiu

**Pasul 3.** Puneți panoul în cadrul montat încadrat



Producer: **PLATINET S.A.**  
30-798 Kraków, Sliwiaka 48, PL  
[www.platinet.eu](http://www.platinet.eu)

Importator: **PLATINET ELECTRONICS SRL**  
077065 CORBEANCA, JUD ILFOV  
str. PISCULUI 10A/2, RO  
tel.: 0 742 233 799, [officero@platinet.eu](mailto:officero@platinet.eu)  
[www.platinet.eu](http://www.platinet.eu)

