

USB AIR HUMIDIFIER

PMAH

7-Color LED Night Light

Efficiency 25-35ml/h

Capacity 300ml



Desk Humidifier

EN

Spray Nozzle
USB Power input
Function buttons



Operating instructions:

1. Press to spray continuously
2. Press to spray intermittently (spray 5s, stop 3s)
3. Press to close spray model (as cycle)

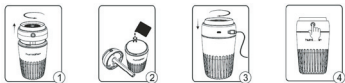
Night light operate:

1. Long press to start 7-color LED night light
2. Long press to change the light color
3. Long press to close LED night light (as cycle)

Prevent dry burning:

It will power off after spray for 6 hours continuously, or power off after spray 10 hours intermittently. Add water and restart again

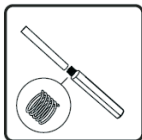
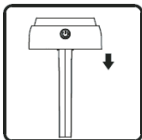
Preparation:



1. Rotate counterclockwise to open upper lid
2. Then add water in the water tank
3. Rotate clockwise to lock the lid then plug in
4. Click the button to run the humidifier

Cotton stick changing:

EN



- Pull out the cotton stick tube to change for the new one
- Please keep bottom spring inside while changing

Standard product and accessories:

The machine, cable, user manual and cotton stick

Cautions:

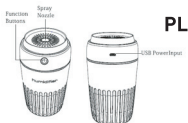
- Please add water before switching on, do not run the device while lacking water
- Minimum essence adding is allowed, however only with watery essence, avoiding oily essence in case of oil blocking the aromization chip
- There is an automatic power off function on the machine, when timer is up, spray will stop automatically, please add enough water then click button to start spray process again
- Please do not apply water on the machine directly, use soft cotton wipes instead, in case of short-circuit of the machine
- Children under the age of 10 should be accompanied by adults to use the machine

Biurkowy nawilżacz powietrza

Spryskiwacz

Złącze USB

Przycisk funkcyjny



Tryby pracy:

1. Wciśnij przycisk funkcyjny w celu ciągłego nawilżania
2. Wciśnij przycisk funkcyjny w celu chwilowego nawilżania (nawilżanie 5 sekund, przerwa 3 sekundy)
3. Wciśnij przycisk funkcyjny, aby wyłączyć

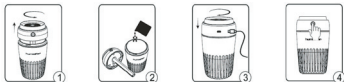
Lampka nocna:

1. Wciśnij i przytrzymaj przycisk funkcyjny, aby uruchomić 7-kolorową lampkę nocną
2. Wciśnij i przytrzymaj przycisk funkcyjny, aby zmienić kolor podświetlenia
3. Wciśnij i przytrzymaj przycisk funkcyjny, aby wyłączyć

Zabezpieczenie przed awarią:

Urządzenie wyłączy się automatycznie po 6 godzinach (w trybie ciągłego nawilżania) lub po 10 godzinach (w trybie chwilowego nawilżania). Aby uruchomić ponownie – dodaj wodę i włącz jeszcze raz.

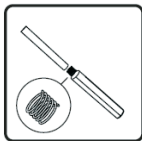
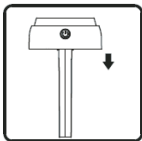
Uzupelnianie wody:



1. Odkręć górną pokrywę ruchem przeciwnym do ruchu wskazówek zegara
2. Dodaj wodę do pojemnika
3. Zakręć pokrywę w sposób zgodny z ruchem wskazówek zegara
4. Wciśnij przycisk funkcyjny, aby uruchomić urządzenie

Zmiana wkładu bawełnianego

- Wyciągnij wkład bawełniany, aby wymienić go na nowy
- Podczas zmiany zachowaj dolną sprężynę wewnątrz



Zestaw zawiera:

Nawilżacz, kabel, instrukcja obsługi i wkład bawełniany

Uwagi:

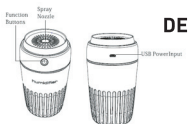
- Dodawaj wodę przed włączeniem, nie uruchamiaj urządzenia bez wody
- Dopuszcza się minimalne dodawanie esencji, jednak tylko z wodnistą esencją, unikając oleistej esencji w przypadku oleju blokującego układ aromatyzujący
- Automatyczna funkcja wyłączenia zasilania w urządzeniu, gdy zegar jest włączony, rozpylanie zatrzyma się automatycznie, dodaj wystarczającą ilość wody, a następnie kliknij przycisk, aby ponownie rozpocząć proces nawilżania.
- Nie nakładaj bezpośrednio wody na maszynę, zamiast tego używaj miękkich ściereczek bawełnianych w przypadku zwarcia urządzenia
- Dzieciom poniżej 10 roku życia powinny towarzyszyć dorośli, aby mogli korzystać z urządzenia

Tischluftbefeuchter

Sprühdüse

USB-Stromeingang

Funktionstasten



DE

Bedienungsanleitung:

1. Drücken Sie, um kontinuierlich zu sprühen
2. Drücken Sie, um intermittierend zu sprühen (5 Sekunden sprühen, 3 Sekunden stoppen).
3. Drücken Sie, um das Spritzmodell zu schließen (als Zyklus).

Nachtlicht betreiben:

1. Lang drücken, um das 7-Farben-LED-Nachtlicht zu starten
2. Drücken Sie lange, um die Lichtfarbe zu ändern
3. Lang drücken, um das LED-Nachtlicht zu schließen (als Zyklus)

Trockenbrand verhindern:

Das Gerät schaltet sich nach 6 Stunden ununterbrochenem Sprühen oder nach 10 Stunden ununterbrochenem Sprühen aus. Wasser hinzufügen und erneut starten

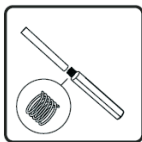
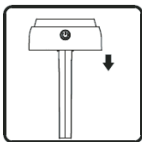
Vorbereitung:



1. Gegen den Uhrzeigersinn drehen, um den oberen Deckel zu öffnen
2. Füllen Sie dann Wasser in den Wassertank
3. Drehen Sie den Deckel im Uhrzeigersinn und schließen Sie ihn an
4. Klicken Sie auf die Schaltfläche, um den Luftbefeuchter zu starten

Wattestabchenwechsel:

- Ziehen Sie das Wattestabchenrohr heraus, um es gegen das neue auszutauschen
- Bitte lassen Sie die untere Feder beim Wechseln innen

**Standardprodukt und Zubehor:**

Die Maschine, Kabel, Bedienungsanleitung und Wattestabchen

Vorsichtshinweise:

- Bitte vor dem Einschalten Wasser nachfullen, Gerat nicht ohne Wasser laufen lassen
- Eine minimale Zugabe von Essenzen ist zulassig, jedoch nur mit wassriger Essenz. Vermeiden Sie olige Essenzen, wenn das Ol den Aromisierungs-Chip blockiert
- Es gibt eine automatische Abschaltfunktion an der Maschine. Wenn der Timer abgelaufen ist, stoppt der Spruhvorgang automatisch. Bitte geben Sie genugend Wasser hinzu und klicken Sie auf die Schaltflache, um den Spruhvorgang erneut zu starten
- Wenden Sie bitte kein Wasser direkt auf die Maschine an, sondern verwenden Sie stattdessen weiche Baumwolltucher, falls die Maschine einen Kurzschluss aufweist
- Kinder unter 10 Jahren sollten von Erwachsenen begleitet werden, um die Maschine zu benutzen

Humidificateur de bureau

Buse de pulvérisation

Entrée d'alimentation USB

Boutons de fonction

Mode d'emploi:

1. Appuyez pour pulvériser conti
2. Appuyez pour pulvériser par intermittence (vaporisez 5 secondes, arrêtez 3 secondes)
3. Appuyez pour terminer le modèle de pulvérisation (en cycle)

Fonctionnement de la veilleuse:

1. Appuyez longuement pour allumer la veilleuse à 7 couleurs à DEL
2. Appuyez longuement pour changer la couleur de la lumière
3. Appuyez longuement pour fermer la veilleuse LED (en tant que cycle)

Prévenir le brûlage à sec:

Il s'éteindra après pulvérisation pendant 6 heures en continu ou après 10 heures de pulvérisation par intermittence. Ajouter de l'eau et redémarrer à nouveau

Préparation:



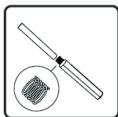
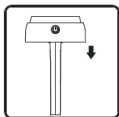
1. Tourner dans le sens antihoraire pour ouvrir le couvercle supérieur
2. Puis ajoutez de l'eau dans le réservoir d'eau
3. Tourner dans le sens des aiguilles d'une montre pour verrouiller le couvercle puis brancher
4. Cliquez sur le bouton pour lancer l'humidificateur



FR

Changement de coton:

- Tirez sur le tube de coton tige pour changer de nouveau
- Gardez le ressort inférieur à l'intérieur lors du changement

**Produit standard et accessoires:**

La machine, le câble, le manuel d'utilisation et le coton tige

Précautions

- Veuillez ajouter de l'eau avant d'allumer, ne faites pas fonctionner l'appareil sans eau
- L'addition minimale d'essence est autorisée, mais uniquement avec une essence aqueuse, en évitant l'essence huileuse en cas d'huile bloquant la puce d'aromatisation.
- Il y a une fonction de mise hors tension automatique sur la machine. Lorsque la minuterie est en marche, la pulvérisation s'arrête automatiquement. Ajoutez suffisamment d'eau, puis cliquez sur le bouton pour relancer le processus de pulvérisation.
- N'appliquez pas d'eau directement sur la machine, utilisez plutôt des lingettes en coton doux, en cas de court-circuit de la machine
- Les enfants de moins de 10 ans doivent être accompagnés par des adultes pour utiliser la machine.

Umidificatore da scrivania

Ugello spray

Ingresso alimentazione USB

Pulsanti funzione

Istruzioni per l'uso:

1. Premere per spruzzare continuamente
2. Premere per spruzzare in modo intermittente (spray 5s, stop 3s)
3. Premere per chiudere il modello di spruzzo (come ciclo)

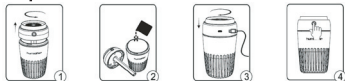
La luce notturna funziona:

1. Premere a lungo per avviare la luce notturna a LED a 7 colori
2. Premere a lungo per cambiare il colore della luce
3. Premere a lungo per chiudere la luce notturna a LED (come ciclo)

Prevenire la combustione a secco:

Si spegnerà dopo 6 ore di spruzzo ininterrottamente, dopo 10 ore di spruzzo in modo intermittente. Aggiungere acqua e riavvia di nuovo

Preparazione:



1. Ruotare in senso antiorario per aprire il coperchio superiore
2. Quindi aggiungere acqua nel serbatoio dell'acqua
3. Ruotare in senso orario per bloccare il coperchio, quindi collegare
4. Fare clic sul pulsante per eseguire l'umidificatore

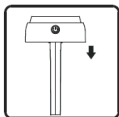


IT

Cambio bastoncino di cotone:

IT

- Estrarre il tubo del bastoncino di cotone per sostituirlo con quello nuovo
- Durante la sostituzione, mantenere la molla inferiore interna



Prodotto standard e accessori:

- La macchina, il cavo, il manuale dell'utente e il bastoncino di cotone

Avvertenze:

- Si prega di aggiungere acqua prima di accendere, non avviare il dispositivo in mancanza di acqua
- È consentita l'aggiunta minima di essenza, tuttavia solo con essenza acquosa, evitando l'essenza oleosa nel caso in cui l'olio blocchi il chip di aromatizzazione
- C'è uno spray automatico sulla macchina, quando il timer è attivo, lo spray fermerà l'acqua.
- Non applicare direttamente l'acqua, utilizzare invece le salviette di cotone morbido
- Bambini di età inferiore ai 10 anni

Distributor: **PLATINET S.A.**
30-798 Kraków, Sliwiaka 48, PL
www.platinet.eu

Importator: **PLATINET ELECTRONICS SRL**
077065 CORBEANCA, JUD ILFOV
str. PISCULUI 10A/2, RO
tel.: 0 742 233 799, officero@platinet.eu
www.platinet.eu