

WIRELESS KARAOKE SPEAKER



35W
EXTRA BASS

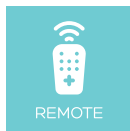
PMG220



BLUETOOTH



FM RADIO



REMOTE



MICROPHONE



USB, microSD



JACK AUX

EN User Manual

Product package:

Platinet PMG220 speaker: 1x

Charging cable: 1x

Audio cable: 1x

Wired microphone: 1x

Remote control: 1x

Product description

1. Digital Display
2. Power on/off and master volume knob
3. MIC VOL knob: To control the microphone volume.
4. ECHO knob: To control ECHO
5. TREBLE knob
6. BASS knob
7. TF slot: Used to read the Mp3 files in FAT32 format with maximum size of 32GB
8. USB slot: Used to read the Mp3 files in FAT32 format with maximum size of 32GB
9. AUX: Aux-in Jack
10. MIC: Microphone-in
11. **MODE**: To change mode during USB/TF, Bluetooth, FM and Aux-in mode.
12. **Play/Pause**: Under USB/TF/Bluetooth mode, short press for play and pause;
13. **PREV/-**: USB/TF/Bluetooth/FM mode: Press to move previous FM channel / track. long press to decrease the volume.
14. **NEXT/+**: USB/TF/Bluetooth/FM mode: Press to move next FM channel / track. long press to increase the volume
15. **DC 5V**: Plug the Micro USB cable to the speaker and connect other end USB port to the power source. (DC 5V)

Bluetooth

Turn on the unit and switch on your mobile Bluetooth, then search for the speaker model name and pair the device. Once device is paired, Bluetooth will automatically connect when unit is turned on subsequently.

Turn on the speaker, it comes into the Bluetooth mode directly. After pair the device, it can play the music, Short Press ▶|| to Play/Pause, press ◀◀ and ▶▶ to Prev and Next track.

TWS operation: 1. Turn on both same items; 2.Choose one of them, and hold the MODE button for 5-10 second, then a tong will indicate to active TWS function. 3.Keep few seconds, when anther tong will indicate that TWS connected successfully.

Note: TWS only work under Bluetooth mode.

USB/TF Card Insert the U flash memory or Micro-TF card into the USB/TF slot. it will read the MP3 format music automatically. Press ▶|| to Play/Pause, press ◀◀ and ▶▶ to Prev and Next.

FM Radio

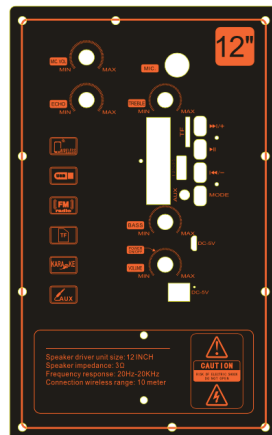
Press M to switch to FM Mode. Press ▶|| to scan all the FM channels and save them. Once completely, press ◀◀ and ▶▶ to Prev and Next channel.

NOTE: If FM mode reception is not good, connect a Micro USB cable for better FM reception.

AUX-IN Using the audio cable into AUX jack, press M to switch to Aux in Mode.

In the AUX IN mode, it couldn't shift Prev and Next by Bluetooth speaker, but can control by connection device.

Charging Please use the original charging cable to charge, Red LED on when charging.



PL Instrukcja obsługi

Zawartość opakowania

Głośnik Platinet PMG220: 1x

Kabel ładujący: 1x

Kabel audio: 1x

Przewodowy mikrofon: 1x

Pilot zdalnego sterowania: 1x

Opis przycisków i funkcji

1. Wyświetlacz cyfrowy
2. Włączanie / wyłączenie i główne pokrętko głośności
3. Pokrętko MIC VOL: Do sterowania głośnością mikrofonu.
4. Pokrętko ECHO: Do sterowania ECHO
5. Pokrętko TREBLE
6. Pokrętko BASS
7. Gniazdo TF: Służy do odczytu plików MP3 w systemie plików FAT32 o maksymalnym rozmiarze 32 GB
8. Gniazdo USB: Służy do odczytu plików MP3 w systemie plików FAT32 o maksymalnym rozmiarze 32 GB
9. AUX: Aux-in Jack
10. MIC: Wejście mikrofonu
11. TRYB: Aby zmienić tryb w trybie USB / TF, Bluetooth, FM i Aux-in.
12. Play / Pause: W trybie USB / TF / Bluetooth, naciśnij krótko, aby odtwarzać i wstrzymywać;
13. PREV / -: Tryb USB / TF / Bluetooth / FM: Naciśnij, aby przejść do poprzedniego kanału / ścieżki FM. naciśnij długo, aby zmniejszyć głośność.
14. NEXT / +: Tryb USB / TF / Bluetooth / FM: Naciśnij, aby przejść do następnego kanału / ścieżki FM. długie naciśnięcie powoduje zwiększenie głośności
15. DC 5 V: Podłącz kabel Micro USB do głośnika, a drugi koniec portu USB podłącz do źródła zasilania. (DC 5 V)

Bluetooth.

Włącz urządzenie i funkcję Bluetooth w telefonie, a następnie wyszukaj nazwę modelu głośnika i sparuj urządzenie.

Po sparowaniu urządzeń, będą one łączyły się ze sobą automatycznie.

Po włączeniu głośnik przechodzi bezpośrednio w tryb Bluetooth. Po sparowaniu urządzenie może odtwarzać muzykę, naciśnij krótko ►► aby odtworzyć lub wstrzymać i ◀◀ / ►►, aby przejść do poprzedniego i następnego utworu.

Łączenie głośników w parę (TWS)

1. Włącz oba te same modele głośników
2. Wybierz jeden z nich i przytrzymaj przycisk MODE przez 5-10 sekund, a następnie funkcja TWS zostanie aktywowana.
3. Poczekaj kilka sekund aż drugi głośnik również zasygnalizuje aktywną funkcję TWS.

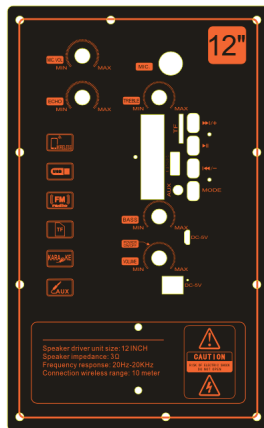
Uwaga: Funkcja TWS działa tylko w trybie Bluetooth.

Karta pamięci MicroSD / nośnik USB. Włóż pamięć flash lub kartę MicroUSB do gniazda USB / slotu kart pamięci. Muzyka zostanie automatycznie odtworzona. Do sterowania użyj tych samych przycisków, co w trybie Bluetooth.

Radio FM. Naciśnij M, aby przełączyć na tryb FM. Naciśnij ►►, aby przeskanować wszystkie kanały FM i zapisać je. Po zakończeniu naciśnij ◀◀ / ►►, aby przejść do poprzedniego i następnego kanału.

UWAGA: Jeśli odbiór w trybie FM nie jest dobry, podłącz kabel Micro USB, aby uzyskać lepszy odbiór FM (będzie on pełnić funkcję anteny)

AUX-IN. Używając kabla audio do gniazda AUX, naciśnij M, aby przełączyć na tryb Aux in. W trybie AUX IN nie można przesuwać Prev i Next przez głośnik Bluetooth, ale można sterować za pomocą podłączonego urządzenia.



RO Manual de utilizare

Pachet produs:

Difuzor Platinet PMG220: 1x
Cablul de încărcare: 1x
Cablul audio: 1x
Microfon cu fir: 1x
Telecomanda: 1x

Descrierea produsului

Ecran digital

Buton de pornire / oprire și volum de master

3. Buton MIC VOL: Pentru a controla volumul microfonului.

Buton ECHO: Pentru a controla ECHO

5. Buton TREBLE

. Buton BASS

. slot TF: utilizat pentru citirea fișierelor MP3 în format FAT32 cu dimensiunea maximă de 32 GB

. slot USB: utilizat pentru citirea fișierelor MP3 în format FAT32 cu dimensiunea maximă de 32 GB

AUX: Jack auxiliar

MIC: Microfon- MODE: Pentru a schimba modul în modul USB / TF, Bluetooth, FM și Aux-in.

Redare / Pauză: în modul USB / TF / Bluetooth, apăsați scurt pentru redare și pauză;

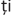

PREV / -: Mod USB / TF / Bluetooth / FM: Apăsați pentru a muta canalul / melodia FM anterioară. apăsați lung pentru a reduce volumul.

. NEXT / +: Mod USB / TF / Bluetooth / FM: Apăsați pentru a muta următorul canal / melodie FM. apăsați lung pentru a crește volumul

DC 5V: Conectați cablul Micro USB la difuzor și conectați un alt port USB final la sursa de alimentare. (DC 5V)



Bluetooth Porniți unitatea și porniți Bluetooth-ul mobil, apoi căutați numele modelului de difuzor și asociați dispozitivul.


Odată ce dispozitivul este asociat, Bluetooth se va conecta automat atunci când unitatea este pornită ulterior.

Porniți difuzorul, intrați în modul Bluetooth. După asocierea dispozitivului, acesta poate reda muzica, Apăsați scurt  pentru Redare / Pauză, apăsați  și pentru piesa anterioară și următoare.

Operație TWS: 1. Porniți ambele aceleași elemente; 2. Alegeți una dintre ele și țineți apăsat butonul MODE timp de 5-10 secunde, apoi un sunet va indica funcția TWS activă. 3. așteptați câteva secunde, atunci când alt sunet va indica faptul că TWS s-a conectat cu succes.

Notă : TWS funcționează numai în modul Bluetooth.

Card USB / TF Introduceți memoria flash U sau cardul Micro-TF în slotul USB / TF. va citi muzica în format MP3 în mod automat. Apăsați  pentru Redare / Pauză, apăsați  și pentru Prev și Următorul.

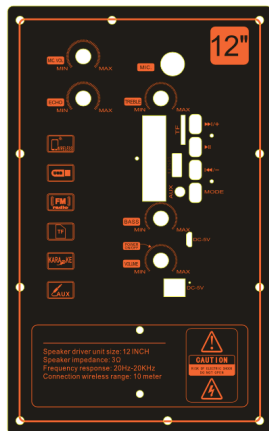
Radio FM Apăsați M pentru a comuta la modul FM. Apăsați tasta pentru a scana toate canalele FM și a le salva. Odată complet, apăsați  și pe canalul Prev și Următorul.

NOTĂ: Dacă recepția în modul FM nu este bună, conectați un cablu Micro USB pentru o mai bună recepție FM.

AUX-IN, Utilizând cablul audio în mufa AUX, apăsați M pentru a comuta la modul Aux in.

În modul AUX IN, acesta nu poate schimba Prev și Next prin difuzorul Bluetooth, dar poate controla prin dispozitivul de conectare.

Încărcarea Vă rugăm să utilizați cablul de încărcare original pentru a încărca, LED roșu aprins la încărcare.



CZ Návod k použití

Obsah balení

Reproduktor Platinet PMG220: 1x

Nabíjecí kabel: 1x

Audio kabel: 1x

Kabelový mikrofon: 1x

Dálkové ovládání: 1x

Popis tlačítek a funkcí

1. Digitální displej
2. Zapnutí / vypnutí a hlavní knoflík hlasitosti
3. Ovladač MIC VOL: Pro ovládání hlasitosti mikrofonu.
4. Knoflík ECHO: Pro ovládání ECHO
5. Knoflík TREBLE (výšky)
6. Knoflík BASS (basy)
7. Slot TF: Používá se ke čtení souborů MP3 v systému souborů FAT32 o maximální velikosti 32 GB
8. USB zásuvka: Pro čtení MP3 souborů v systému souborů FAT32 o maximální velikosti 32 GB
9. AUX: Aux-in Jack
10. MIC: Mikrofonní vstup
11. MODE: Pro změnu režimu v režimu USB / TF, Bluetooth, FM a Aux-in.
12. Play / Pause: V režimu USB / TF / Bluetooth krátkým stisknutím přehrajete a pozastavíte.
13. PREV / -: Režim USB / TF / Bluetooth / FM: Stisknutím přejdete na předchozí kanál / stopu FM. dlouhým stisknutím snížíte hlasitost.
14. NEXT / +: Režim USB / TF / Bluetooth / FM: Stisknutím přejdete na další kanál / stopu FM. dlouhým stisknutím zvýšíte hlasitost.
15. DC 5 V: Připojte kabel Micro USB k reproduktoru a druhý konec portu USB připojte ke zdroji napájení. (DC 5 V)

Bluetooth Zapněte zařízení a Bluetooth v telefonu, poté vyhledejte název modelu reproduktoru a spárujte zařízení. Po spárování zařízení se automaticky spojí.

Po zapnutí přejde reproduktor přímo do režimu Bluetooth. Po spárování může zařízení přehrávat hudbu, krátkým stisknutím tlačítka ► přehrajete nebo pozastavíte a ◀◀ / ►►, přejdete na předchozí a následující skladbu.

Párování reproduktorů (TWS)

1. Zapněte oba stejné modely reproduktorů
2. Vyberte jednu z nich a podržte tlačítko MODE po dobu 5-10 sekund, poté bude aktivována funkce TWS.
3. Počkejte několik sekund, až druhý reproduktor také zobrazí aktivní funkci TWS.

Poznámka: Funkce TWS funguje pouze v režimu Bluetooth.

Paměťová karta MicroSD / úložisko USB Vložte disk Flash nebo kartu MicroSD do slotu USB / slotu pro paměťové karty. Hudba bude přehrávána automaticky. K ovládání použijte stejná tlačítka jako v režimu Bluetooth.

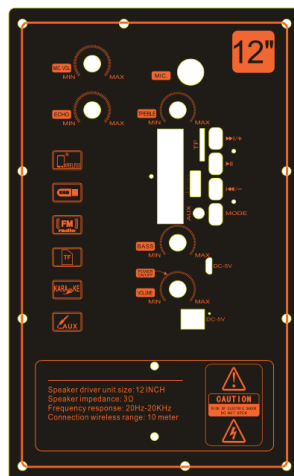
Rádio FM

Stiskněte M, přepnete do režimu FM. Stiskni ►, prohledávání všech FM kanálů a jejich uložení. Po dokončení stiskněte ◀◀ / ►►, přejdete na předchozí a následující kanál.

POZNÁMKA: Pokud příjem FM není dobrý, připojte kabel Micro USB pro lepší příjem FM (bude fungovat jako anténa)

AUX-IN pomocí audio kabelu do zásuvky AUX, stisknutím tlačítka M přepnete do režimu Aux.

V režimu AUX IN se nemůžete přesunout Prev a Next, ale můžete ovládat pomocí připojeného zařízení.



SK Návod na použitie

Obsah balenia

Reproduktor Platinet PMG220: 1x

Nabíjací kábel: 1x

Audio kábel: 1x

Káblový mikrofón: 1x

Diaľkové ovládanie: 1x

Popis tlačidiel a funkcií

1. Digitálny displej
2. Zapnutie / vypnutie a hlavné gombík hlasitosti
3. Ovládač MIC VOL: Pre ovládanie hlasitosti mikrofónu.
4. Gombík ECHO: Pre ovládanie ECHO
5. Gombík TREBLE (výšky)
6. Gombík BASS (basy)
7. Slot TF: Používa sa na čítanie súborov MP3 v systéme súborov FAT32 o maximálnej veľkosti 32 GB
8. USB zásuvka: Pre čítanie MP3 súborov v systéme súborov FAT32 o maximálnej veľkosti 32 GB
9. AUX: Aux-in Jack
10. MIC: Mikrofónny vstup
11. MODE: Pre zmenu režimu v režime USB / TF, Bluetooth, FM a Aux-in.
12. Play / Pause: V režime USB / TF / Bluetooth krátkym stlačením prehráte a pozastavíte.
13. PREV / -: Režim USB / TF / Bluetooth / FM: Stlačením prejdete na predchádzajúci kanál / stopu FM. dlhým stlačením znížite hlasitosť.
14. NEXT / +: Režim USB / TF / Bluetooth / FM: Stlačením prejdete na ďalší kanál / stopu FM. dlhým stlačením zvýšite hlasitosť.
15. DC 5 V: Pripojte kábel Micro USB k reproduktoru a druhý koniec portu USB pripojte k zdroju napájania. (DC 5 V)

Bluetooth

Zapnite zariadenie a Bluetooth v telefóne, potom vyhľadajte názov modelu reproduktora a spárujte zariadenia. Po spárovaní zariadenia sa automaticky spojí.

Po zapnutí prejde reproduktor priamo do režimu Bluetooth. Po spárovaní môže zariadenie prehrávať hudbu, krátkym stlačením tlačidla ►|| prehrajte alebo pozastavte a ◀◀ / ▶▶, prejdete na predchádzajúcu a nasledujúcu skladbu.

Párovanie reproduktorov (TWS)

1. Zapnite oba rovnaké modely reproduktorov
2. Vyberte jednu z nich a podržte tlačidlo MODE po dobu 5-10 sekúnd, potom bude aktivovaná funkcia TWS.
3. Počkajte niekoľko sekúnd, až druhý reproduktor tiež zobrazí aktívnu funkciu TWS.

Poznámka: Funkce TWS funguje pouze v režimu Bluetooth.

Pamäťová karta MicroSD / úložisko USB

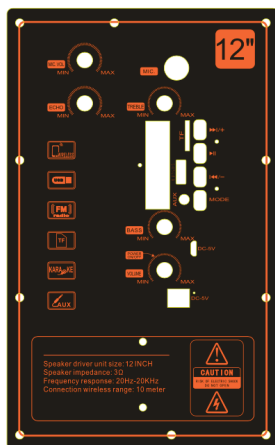
Vložte disk Flash alebo kartu MicroSD do slotu USB / slotu pre pamäťové karty. Hudba bude prehrávaná automaticky. Na ovládanie použite rovnaké tlačidlá ako v režime Bluetooth.

Rádio FM

Stlačte M, prepnete do režimu FM. Stlačte ►||, prehľadávanie všetkých FM kanálov a ich uloženie. Po dokončení stlačte ◀◀ / ▶▶, prejdete na predchádzajúcu a nasledujúcu kanál.

POZNÁMKA: Ak príjem FM nie je dobrý, pripojte kábel Micro USB pre lepší príjem FM (bude fungovať ako anténa)

AUX-IN, pomocou audio kábla do zásuvky AUX, stlačením tlačidla M prepnete do režimu Aux. V režime AUX IN sa nemôžete presunúť Prev a Next, ale môžete ovládať pomocou pripojeného zariadenia.



FR Manuel d'instruction

Contenu de l'emballage

- Platinet PMG220 enceinte: 1x
- Câble de charge: 1x
- Câble audio: 1x
- Microphone filaire: 1x
- Télécommande: 1x

Description des boutons et des fonctions

- affichage numérique
- Activer / désactiver et le bouton de volume principal
- Bouton MIC VOL: Pour contrôler le volume du microphone.
- Bouton ECHO: Pour contrôler ECHO
- Bouton TREBLE
- Bouton BASS
- Emplacement TF: Utilisé pour lire des fichiers MP3 dans le système de fichiers FAT32 d'une taille maximale de 32 Go.
- Port USB: Pour lire des fichiers MP3 dans le système de fichiers FAT32 d'une taille maximale de 32 Go.
- AUX: prise d'entrée auxiliaire
- MIC: entrée microphone
- MODE: Pour changer le mode en mode USB / TF, Bluetooth, FM et Aux-in.
- Lecture / Pause: En mode USB / TF / Bluetooth, appuyez brièvement pour lire et mettre en pause;
- PREV / -: Mode USB / TF / Bluetooth / FM: Appuyez pour accéder au canal / piste FM précédent. appuyez longuement pour baisser le volume.
- NEXT / +: Mode USB / TF / Bluetooth / FM: Appuyez pour passer au canal / piste FM suivant. un appui long augmente le volume
- DC 5 V: connectez le câble micro-USB au haut-parleur, puis connectez l'autre extrémité du port USB à une source d'alimentation. (DC 5 V)

Bluetooth

Allumez l'appareil et Bluetooth sur votre téléphone, puis recherchez le nom du modèle d'enceinte et associez l'appareil. Après avoir couplé les appareils ensemble, ils se connecteront automatiquement les uns aux autres. Lorsqu'il est activé, le haut-parleur passe directement en mode Bluetooth. Une fois connecté, l'appareil peut lire de la musique, appuyez brièvement sur **▶||** jouer ou faire une pause et **◀◀ / ▶▶**, pour passer à la piste précédente ou suivante.

Jumelage de haut-parleurs (TWS)

- Allumez les deux modèles d'enceintes identiques
- Sélectionnez l'un d'eux et maintenez le bouton MODE enfoncé pendant 5 à 10 secondes pour activer la fonction TWS.
- Attendez quelques secondes que le deuxième haut-parleur indique également la fonction TWS active.

Remarque: la fonction TWS ne fonctionne qu'en mode Bluetooth.

Carte mémoire microSD / stockage USB

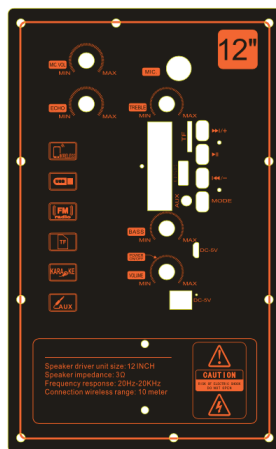
Insérez une carte MicroSD dans la fente pour carte mémoire ou une mémoire flash dans la fente USB. La musique sera jouée automatiquement. Pour contrôler utiliser les mêmes boutons qu'en mode Bluetooth.

Radio FM Appuyez sur M pour passer en mode FM. Appuyez sur All pour rechercher toutes les chaînes FM et les sauvegarder. Lorsque vous avez terminé, appuyez sur **◀◀ / ▶▶**, pour aller au canal précédent et suivant.

REMARQUE: Si la réception FM n'est pas bonne, connectez le câble Micro USB pour une meilleure réception FM (elle servira d'antenne).

AUX-IN en utilisant le câble audio sur la prise AUX, appuyez sur M pour passer en mode Aux in.

En mode AUX IN, vous ne pouvez pas déplacer les entrées Précédent et Suivant via une enceinte Bluetooth, mais vous pouvez contrôler à l'aide de l'appareil connecté.



IT Manuale d'uso

Pacchetto del prodotto:

Altoparlante Platinet PMG220: 1x

Cavo di ricarica: 1x

Cavo audio: 1x

Microfono cablato: 1x

Telecomando: 1x

Descrizione del prodotto

1. Display digitale
2. Accensione / spegnimento e manopola del volume principale
3. Manopola MIC VOL: per controllare il volume del microfono.
4. Manopola ECHO: per controllare ECHO
5. Manopola TREBLE
6. Manopola BASS
7. Slot TF: utilizzato per leggere i file Mp3 in formato FAT32 con dimensioni massime di 32 GB
8. Slot USB: utilizzato per leggere i file Mp3 in formato FAT32 con dimensioni massime di 32 GB
9. AUX: jack Aux-in
10. MIC: ingresso microfono
11. MODALITÀ: per modificare la modalità in modalità USB / TF, Bluetooth, FM e Aux-in.
12. Riproduci / Pausa: in modalità USB / TF / Bluetooth, premere brevemente per riprodurre e mettere in pausa;
13. PREV / -: modalità USB / TF / Bluetooth / FM: premere per spostare il canale / traccia FM precedente. premere a lungo per ridurre il volume.
14. NEXT / +: modalità USB / TF / Bluetooth / FM: premere per spostare il canale / traccia FM successivo. premere a lungo per aumentare il volume
15. DC 5V: collegare il cavo Micro USB all'altoparlante e collegare l'altra porta USB dell'estremità alla fonte di alimentazione. (DC 5V)

Bluetooth

Accendere l'unità e accendere il Bluetooth mobile, quindi cercare il nome del modello dell'altoparlante e associare il dispositivo.

Una volta accoppiato il dispositivo, il Bluetooth si conatterà automaticamente quando l'unità verrà accesa successivamente.

Accendi l'altoparlante, entra direttamente nella modalità Bluetooth. Dopo aver accoppiato il dispositivo, può riprodurre la musica, pressione breve ▶▶ per riprodurre / mettere in pausa, premere ◀◀ e ▶▶ al brano precedente e successivo.

Operazione TWS: 1. Attivare entrambi gli stessi elementi; 2. Scegli uno di questi e tieni premuto il pulsante MODE per 5-10 secondi, quindi una pinza indicherà la funzione TWS attiva. 3. Tenere alcuni secondi, quando un'altra pinza indicherà che TWS si è collegato correttamente.

Nota: TWS funziona solo in modalità Bluetooth.

USB/TF Card Inserire la memoria flash U o la scheda Micro-TF nello slot USB / TF. leggerà automaticamente la musica in formato MP3. stampa ▶▶ per riprodurre / mettere in pausa, premere ◀◀ e ▶▶ a Prec e Succ.

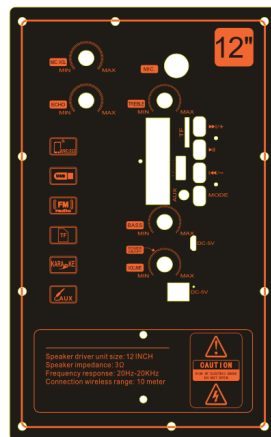
FM Radio Premere M per passare alla modalità FM. stampa ▶▶ per scansionare tutti i canali FM e salvarli. Una volta completamente, premere ◀◀ e ▶▶ al canale precedente e successivo.

NOTA: se la ricezione in modalità FM non è buona, collegare un cavo Micro USB per una migliore ricezione FM.

AUX-IN, Utilizzando il cavo audio nella presa AUX, premere M per passare alla modalità Aux in.

Nella modalità AUX IN, non è possibile spostare Prec e Next tramite l'altoparlante Bluetooth, ma può controllare tramite il dispositivo di connessione.

Ricarica. Si prega di utilizzare il cavo di ricarica originale per caricare, LED rosso acceso durante la ricarica.



Producer: **PLATINET S.A.**
30-798 Kraków, Sliwiaka 48, PL
www.platinet.eu

Importator: **PLATINET ELECTRONICS SRL**
077065 CORBEANCA, JUD ILFOV
str. PISCULUI 10A/2, RO
tel.: 0 742 233 799, officero@platinet.eu
www.platinet.eu

