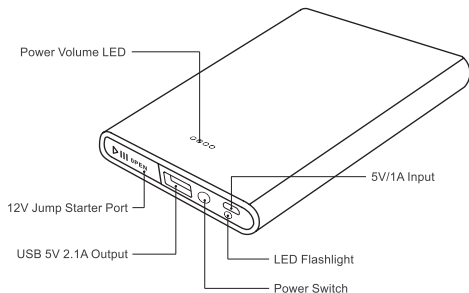


## Multi-Function Jump Starter Emergency Power User Manual



Jump Starter



High Security



Power Bank



Emergency Lighting



Mini and easy

### Parts Catalog

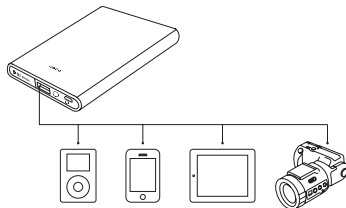
Automobile Jump Start Battery ×1  
Battery Clamp ×1

USB Cable ×1  
Manual ×1

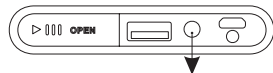
### Product Parameters

Battery Capacity	6000mAh
Dimension(L×W×H)	137.5×82.5×15mm
USB Output	5V/2.1A
Charge Input	5V/1.0A
Start Current	12V/150A
Peak Current	12V/300A
Operating Temperature	-20°C~60°C

### Compatible with All Kinds of USB Electronic Products



### Charging Your Phone/Tablets and Ather Electronic Products

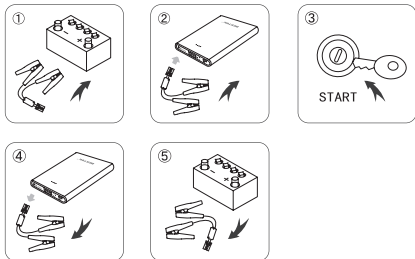


- ⊕ Press the button once to activate the USB output and power LED.
- ⊕ Press the button twice, LED light on/off.

Examples:



### Proper Auto Start Operation Flowchart



**When starting a car, make sure the power level is or above 50%.**

- ① Red clamp connect "+" Black clamp connect "-".
- ② Connect the jumper cable to the Jump Starter.
- ③ Start the vehicle.
- ④ Remove the cable from the jump starter.
- ⑤ Remove the clamps from the battery.

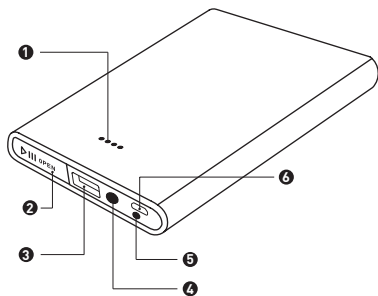
### ⚠ SAFETY PRECAUTIONS

- ※ Do not use the device in the bathroom or anywhere near water.
- ※ Do not alter or disassemble the battery.
- ※ Please keep away from Children.
- ※ Do not reverse input and output.
- ※ Do not throw the device into fire.
- ※ Do not charge the device over the standard.
- ※ Make sure the temperature is between 0°C and 40°C when charging.
- ※ Do not hit or drop the device.
- ※ Contact your nearest dealer in case of a problem.
- ※ Do not put the device onto Flammable objects when charging.
- ※ In order to make sure the starter has enough power to start vehicle, it is recommended that you charge the power supply to full capacity once every 3 months.

### ⚠ WARNINGS

- ※ Please remove the battery within 30 seconds after starting your car.
- ※ Do not connect the red clamp and black clamp directly.
- ※ Do not disassemble the power supply.
- ※ Any disassembly or modification of the product or include accessories will Void the Warranty.

## Instrukcja obsługi Power banku z urządzeniem rozruchowym PMPBC6



1. Diody LED informujące o poziomie naładowania power banku
2. Gniazdo 12V do podłączenia klem do rozruchu samochodu
3. Gniazdo USB 5V, 2.1A do ładowania urządzeń mobilnych
4. Przycisk włączania
5. Dioda LED latarki
6. Gniazdo microUSB 5V/1A do ładowania power banku.



### W zestawie:

power bank z funkcją rozruchu samochodów, kabel USB, klemy, instrukcja obsługi

### Specyfikacja produktu:

Pojemność baterii: 6000mAh

Wymiary: 137,5 x 82,5 x 15mm

Wyjście USB: 5V/2,1A

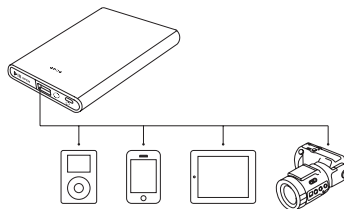
Wejście USB: 5V/1A

Prąd uruchomienia: 12V/150A

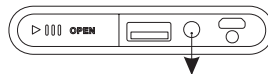
Szczytowy prąd: 12V/300A

Temperatura pracy: -20stC – 60stC

### Kompatybilny z większością urządzeń mobilnych



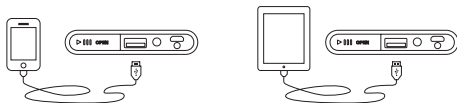
### Ładowanie urządzeń:



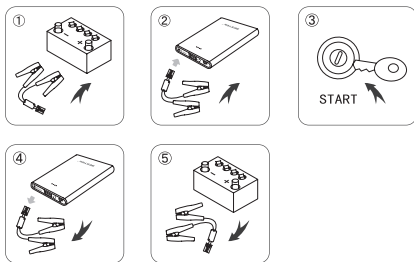
Podłącz urządzenie, które chcesz naładować do gniazda nr 3 a następnie naciśnij przycisk 4 aby rozpocząć ładowanie.

Aby uruchomić / wyłączyć latarkę dwukrotnie szybko przycisk nr 4.

## Przykłady zastosowania:



## Przygotowanie do uruchomienia samochodu z rozładowanym akumulatorem.



Przed podłączeniem urządzenia startowego upewnij się, że jest naładowane (minimum 3 diody LED się świecą)

Urządzenie dedykowane jest do uruchamiania silników benzynowych, w przypadku silników diesel może nie działać poprawnie.



1. Podłącz czerwoną klemę do „+” w akumulatorze a czarną do „-”.
2. Podłącz kabel do power banku
3. Uruchom silnik
4. Odłącz kabel od power banku
5. Odłącz klemy od akumulatora

## UWAGA!

Pamiętaj aby odłączyć power bank w ciągu 30 sekund od momentu uruchomienia akumulatora. Nie podłączaj klem do akumulatora odwrotnie. Nie zdejmuj obudowy z power banku. Wszystkie modyfikacje albo demontaż produktu mogą spowodować nieprawidłową pracę i spowodują utratę gwarancji.

## ŚRODKI OSTROŻNOŚCI:

Nie używaj power banku w pobliżu wody  
Nie modyfikuj ani nie otwieraj urządzenia  
Przechowuj z daleka od dzieci  
Nie wrzucaj urządzenia do ognia  
Upewnij się, że temperatura podczas ładowania jest w zakresie 0 – 40stC  
Nie rzucaj ani nie upuszczaj urządzenia  
W przypadku nieprawidłowego działania skontaktuj się z Działem Serwisu.



# DEKLARACJA ZGODNOŚCI

Kraków, 3 grudnia 2015

Producent: Platinet SA  
Ul. Tadeusza Śliwiaka 48  
30-798 Kraków

Deklaruję z pełną odpowiedzialnością, że produkt:  
**Platinet power bank, model: PMPBC6**  
Jest zgodny z postanowieniami następujących dyrektyw CE 2004/108/EC  
Oraz spełnia wymagania następujących norm:  
  
EN 550022:2010 + AC: 2011  
EN 55024:2010

Niniejszym Platinet oświadcza, że w/w produkty są zgodne z zasadniczymi wymaganiami oraz innymi stosowanymi postanowieniami dyrektywy EMC DIRECTIVE: 2004/108/EC  
Urządzenie może być wykorzystywane na terenie Polski.

Rok w którym zostało napisane CE: 15

PLATINET S.A.  
ul. Młoczników 1  
WIDOK PRZESZKAZAJO

