

Electronic Cordless  
**Window  
Cleaner**

PRWC2200

**2200mAh**

**150ml Capacity**



USER MANUAL

 **platinet**

## EN USER MANUAL

### START UP

Before you start, remove all the protection cartons, when unpacking the product, make sure that no accessories are missing and that none of the package contents have been damaged. If you detect any damages please contact the retailer where you purchased the product.

Attach the suction nozzle to the main unit until it snaps in place.

Charge the battery for 3hours before first use.

After fully charging the unit, the operating time of the appliance is about 30minutes.

### INSTRUCTIONS

Apply the detergent on the window surface evenly; after that, loosen the dirty using the wipe fabric. Note: Only use the conventional window cleaners (no spirit, no foam concentrates)

Switch the appliance on, the charge operations display will illuminate.

**Important:** Prior to use, ensure that the squeegees are free of soiling.

→ Pull the appliance from the top to the bottom to vacuum up the detergent.

Note: Hard to reach areas can be vacuumed vertically or horizontally (limited areas).

**Notes:** If the battery is low, the charging / power indicator starts flashing slowly and the appliance switches off after a certain time. If this is the case, charge the battery.

The appliance can be switched off while the spray bottle is in use. This significantly increases the operating time per battery charge.

#### Interrupting the work

→ Switch off the appliance and set it down on the upright position.

### CLEANING THE APPLIANCE

#### Emptying water reservoir

Once the max. fill level (200ml mark) of the dirty water reservoir is reached, please empty it. If

the max. level is exceeded. Water might get into the ventilation. If the appliance is being used with its handle facing down (e.g. for sky-lights) it is recommended to empty the dirty water reservoir after each window. Turn off the appliance. Pull off the lock of the dirt water reservoir

and empty the tank. Normally to drain out the dirty water from water out-let hole where on the water reservoir. Only open the water reservoir while need to clean it up.

#### Cleaning Water Reservoir

For hygienic reasons it is recommended to empty and clean the dirty water reservoir after several time use. Push down the release button of the water reservoir and take reservoir out of the main unit. To open water reservoir, apply force to pull the top and bottom half of water reservoir apart, to be care about the inner assembled parts during each time open. After taking the water reservoir out of the main unit and opening it, remove tube separator by pulling it out of the water reservoir bottom unit. Clean the inside of the water reservoir units under running water or with a cloth.

(WARNING: Components of the window vacuum cleaner are NOT dishwasher safe!)

Connect the tube separator back to water reservoir bottom unit.

Connect the water reservoir top and bottom unit back together until it is in place.

Connect the complete water reservoir to the main unit by setting it in place at the bottom part and pushing the top part into the main unit until it snaps in place audibly.

#### Cleaning Main Unit

Turn off the appliance. The main unit as well as the squeegee can be cleaned or wiped with a damp cloth. WARNING: do not use solvents or polishes to clean the outside of the unit. WARNING: the basic appliance contains electrical components. Never immerse the unit in water, do not clean it a dishwasher or washing machine and do not clean under running water! Store appliance on the pedestal in upright position. Store appliance in a dry place.

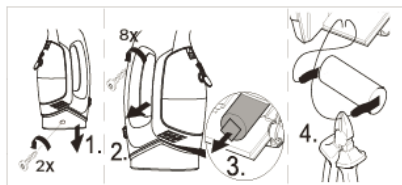
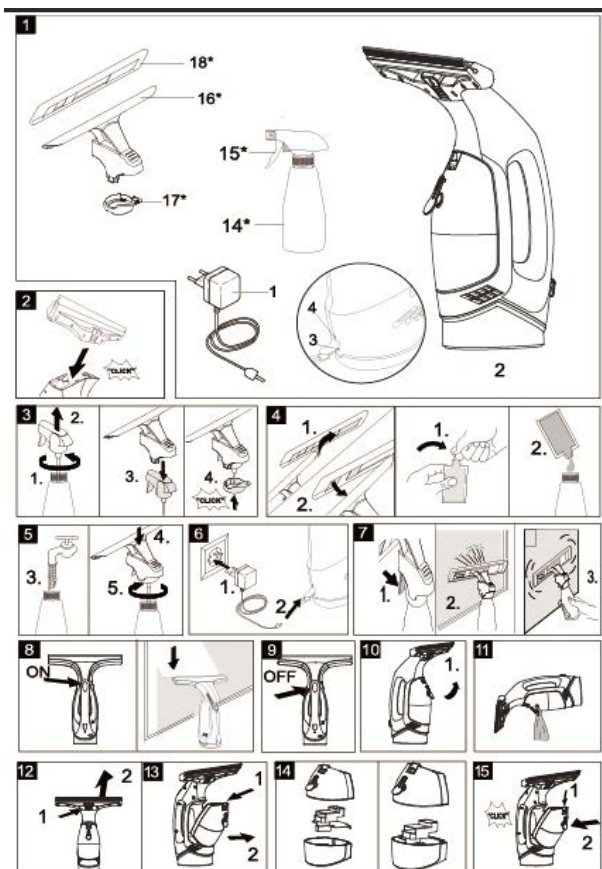
## BATTERY CHARGING & RECHARGING

Charge the battery for 3 hours before first use. Switch off the unit before charging. Connect the supplied battery charger into the charging socket located below power buttons. Plug the charger into a suitable electrical socket. The light indicator will turn blue flashing when the charger is connected and the battery charging.

To maintain peak performance of the battery it is recommended that the units is fully discharged and then completely recharged at least once a month.

## LIGHT INDICATOR

SOLID BLUE (motor running)	Appliance is operating normally
SLOW BLINKING BLUE (motor running)	Weak battery (equal or less than 5% capacity)
FAST BLINKING BLUE (motor stopped)	Battery is flat
SLOW BLINKING BLUE (charging)	Battery is charging
SOLID BLUE (charging)	Battery is fully charged
FAST BLINKING BLUE (motor stopped under strong battery)	Over-current cut-off activate (e.g. Vent is blocked/ water reservoir wrong placed)



## **PL Instrukcja obsługi**

### **START**

Przed rozpoczęciem usuń wszystkie kartony ochronne. Podczas rozpakowywania produktu upewnij się, że nie brakuje żadnych akcesoriów i że żadna zawartość opakowania nie została uszkodzona. W przypadku wykrycia jakichkolwiek uszkodzeń skontaktuj się ze sprzedawcą, u którego zakupiono produkt.

Przymocuj dyszę ssącą do jednostki głównej, aż zatrzaśnie się w swojej pozycji.

Przed pierwszym użyciem naładuj akumulator przez 3 godziny.

Po pełnym naładowaniu akumulatora czas pracy urządzenia wynosi około 30 minut.

### **INSTRUKCJA OBSŁUGI**

Rozprowadź detergent równomiernie na szybie, a następnie przetrzyj ściereczką.

Używaj środków do czyszczenia okien, które nie zawierają spirytusu koncentratów piany itd.

Włącz urządzenie.

Ważne: Przed użyciem należy upewnić się, że końcówka czyszcząca nie jest zabrudzona.

Należy przesuwać urządzenie od góry do dołu, aby wyczyścić powierzchnie.

Uwagi: Jeśli poziom naładowania akumulatora jest niski, wskaźnik ładowania / zasilania zaczyna powoli migać, a urządzenie wyłącza się po pewnym czasie. W takim przypadku naładuj akumulator.

Urządzenie można wyłączyć podczas używania butelki z rozpylaczem. To znacznie wydłuża czas działania na jednym ładowaniu akumulatora.

Aby przerwać pracę, wyłącz urządzenie i ustaw je w pozycji pionowej.

### **CZYSZCZENIE ZBIORNIKA**

Opróżnianie zbiornika wody

Należy opróżnić zbiornik wody jeśli jest on pełny. Należy to robić również po czyszczeniu każdego okna. Wyłącz urządzenie. Zdejmij blokadę zbiornika na brudną wodę i wylej ją.

Ze względów higienicznych zaleca się opróżnianie i czyszczenie pojemnika na brudną wodę po kilkukrotnym użyciu.

Naciśnij przycisk zwalniający zbiornika wody i wyjmij zbiornik z jednostki głównej. Aby otworzyć zbiornik wody, użyj siły, aby odciągnąć górną i dolną połowę zbiornika wody od siebie, aby dbać o wewnętrzne zmontowane części przy każdym otwarciu. Po wyjęciu zbiornika wody z jednostki głównej i otwarciu go, wyjmij separator rurowy, wyciągając go z dolnej jednostki zbiornika wody. Wyczyść wnętrze zbiorników pod bieżącą wodą lub szmatką. (OSTRZEŻENIE: Komponenty odkurzacza nie są przystosowane do mycia w zmywarce!)

Podłącz separator z powrotem do dolnej jednostki zbiornika wody.

Podłącz górną i dolną jednostkę zbiornika wody z powrotem, aż znajdzie się na swoim miejscu.

Podłącz cały zbiornik wody do jednostki głównej, ustawiając go na miejscu w dolnej części i wciskając górną część do jednostki głównej, aż zaskoczy na swoje miejsce.

### **CZYSZCZENIE URZĄDZENIA**

Wyłącz urządzenie. Jednostkę główną i wycieraczkę można czyścić lub wycierać wilgotną szmatką. OSTRZEŻENIE: nie używaj rozpuszczalników ani past do czyszczenia na zewnątrz urządzenia. Nigdy nie zanurzaj urządzenia w wodzie, nie myj go w zmywarce, pralce ani pod bieżącą wodą! Przechowuj urządzenie w pozycji pionowej i w suchym miejscu.

### **ŁADOWANIE AKUMULATORA**

Ładuj baterię przez 3 godziny przed pierwszym użyciem. Wyłącz urządzenie przed ładowaniem. Podłącz dostarczoną ładowarkę do gniazda ładowania znajdującego się pod przyciskami zasilania. Podłącz ładowarkę do odpowiedniego gniazda elektrycznego. Wskaźnik zaświeci się na niebiesko, gdy ładowarka jest podłączona i ładuje się akumulator. Wskaźnik świeci stałym światłem niebieskim po zakończeniu ładowania.

Aby utrzymać maksymalną wydajność akumulatora, zaleca się, aby urządzenie było całkowicie rozładowane, a następnie całkowicie naładowane przynajmniej raz w miesiącu.

### **WSKAŹNIK LED**

STAŁE ŚWIATŁO NIEBIESKIE (silnik pracuje) - Urządzenie działa normalnie

WOLNO PULSUJĄCE ŚWIATŁO NIEBIESKIE (silnik pracuje) - Słaba bateria (pojemność równa lub mniejsza niż 5%)

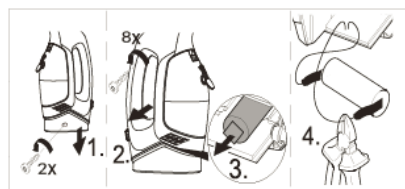
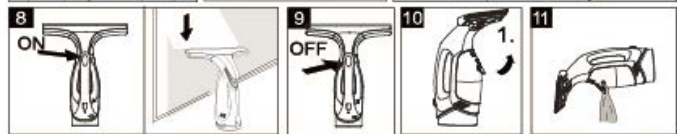
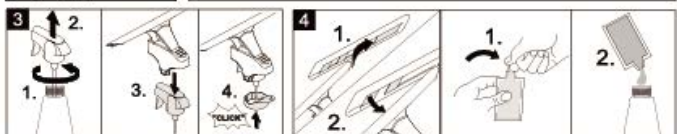
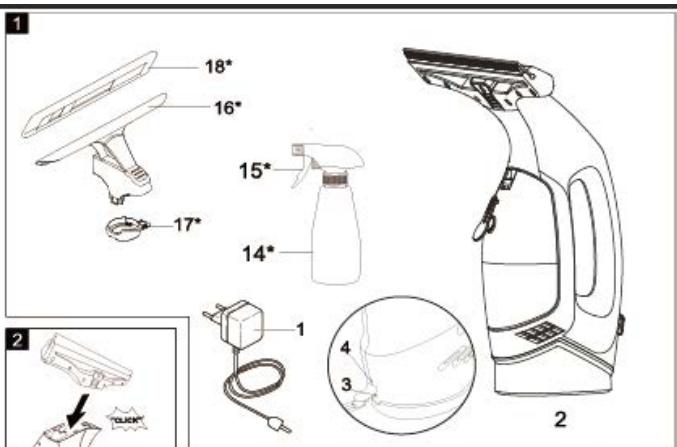
SZYBKO PULCUJĄCE ŚWIATŁO NIEBIESKIE (silnik zatrzymany) - Akumulator jest rozładowany

WOLNO PULSUJĄCE ŚWIATŁO NIEBIESKIE (ładowanie) - Trwa ładowanie akumulatora

STAŁE ŚWIATŁO NIEBIESKIE - Akumulator jest w pełni naładowany

SZYBKO PULSUJĄCE ŚWIATŁO NIEBIESKIE - (Aktywacja wyłącznika awaryjnego) -

Odpowietrznik jest zablokowany lub zbiornik wody został źle umieszczony.



## RO MANUAL DE UTILIZARE

### Porniți

Înainte de a începe, scoateți toate cutiile de protecție, atunci când despachetați produsul, asigurați-vă că nu lipsesc accesoriile și că niciunul din conținutul pachetului nu a fost deteriorat. Dacă detectați daune, vă rugăm să contactați distribuitorul de unde ați achiziționat produsul.

Atașați duza de aspirație la unitatea principală până când se fixează.

Încărcați bateria timp de 3 ore înainte de prima utilizare.

După încărcarea completă a unității, timpul de funcționare al aparatului este de aproximativ 30 de minute.

### INSTRUCȚIUNI

Aplicați detergentul pe suprafața geamului; după aceea, slăbiți murdăria folosind țesătura ștergătoare. Notă: Folosiți numai produse de curățat convenționale (fără spirt, fără concentrate de spumă)

Porniți aparatul, ecranul operațiilor de încărcare se va lumina.

Important: înainte de utilizare, asigurați-vă că racletele nu sunt murdare.

→ Trageți aparatul de sus în jos pentru a aspira detergentul.

Notă: Zonele greu accesibile pot fi aspirate vertical sau orizontal (zone limitate).

Note: Dacă bateria este scăzută, indicatorul de încărcare / alimentare începe să clipească lent, iar aparatul se oprește după un anumit timp. În acest caz, încărcați bateria.

Aparatul poate fi oprit în timp ce este utilizat flaconul de pulverizare. Aceasta crește semnificativ timpul de funcționare pe încărcarea bateriei.

Întreruperea lucrării

→ Oprțiți aparatul și puneți-l în poziție verticală.

### CURĂȚAREA APLICĂRII

Rezervorul de apă gol

Odată ce max. se atinge nivelul de umplere (200 ml) al rezervorului de apă murdară, vă rugăm să îl goliți. Dacă max. nivelul este depășit. Apa ar putea intra în aerisire. Dacă aparatul se folosește cu mânerul orientat în jos (de exemplu, pentru lumina cerului), se recomandă golirea rezervorului de apă murdară după fiecare fereastră. Oprțiți aparatul. Scoateți încuietorul rezervorului de apă murdară și goliți rezervorul. În mod normal, pentru a scurge apa murdară din apă, lăsați gaura în rezervorul de apă. Deschideți rezervorul de apă doar în timp ce trebuie să îl curățați.

Curățarea rezervorului de apă

Din motive igienice, se recomandă golirea și curățarea rezervorului de apă murdară după mai multe perioade de utilizare. Apăsăți butonul de eliberare a rezervorului de apă și scoateți rezervorul din unitatea principală. Pentru a deschide rezervorul de apă, aplicați forța pentru a îndepărta jumătatea superioară și inferioară a rezervorului de apă, pentru a avea grijă de părțile interioare asamblate în fiecare timp deschis. După ce scoateți rezervorul de apă din unitatea principală și îl deschideți, îndepărtați separatorul de tuburi trăgându-l din unitatea de jos a rezervorului de apă. Curățați interiorul unităților rezervorului de apă sub apă curentă sau cu o cârpă. (AVERTIZARE: Componentele aspiratorului ferestrei NU sunt în siguranță pentru mașina de spălat vase!)

Conectați separatorul de tub la unitatea de jos a rezervorului de apă.

Conectați unitatea de sus și partea inferioară a rezervorului de apă împreună până când este pe loc.

Conectați rezervorul complet de apă la unitatea principală, așezându-l în partea de jos și împingând partea superioară în unitatea principală până când se fixează în loc.

Unitatea principală de curățare

Oprțiți aparatul. Unitatea principală, precum și racleta pot fi curățate sau șterse cu o cârpă umedă. AVERTIZARE: nu folosiți solvenți sau lustre pentru a curăța exteriorul unității. AVERTIZARE: aparatul de bază conține componente electrice. Nu scufundați niciodată unitatea în apă, nu curățați o mașină de spălat vase sau o mașină de spălat și nu curățați sub apă curentă! Depozitați aparatul pe piedestal în poziție verticală. Depozitați aparatul într-un loc uscat.

## ÎNCĂRCARE ȘI RECARCARE BATERIE

Încărcați bateria timp de 3 ore înainte de prima utilizare. Oprii unitatea înainte de încărcare. Conectați încărcătorul de baterii furnizat la priza de încărcare situată sub butoanele de alimentare. Conectați încărcătorul la o priză electrică adecvată. Indicatorul luminos va deveni intermitent albastru când încărcătorul este conectat și încărcarea bateriei.

Pentru a menține performanțele maxime ale bateriei, se recomandă ca unitățile să fie complet descărcate și apoi complet reîncărcate cel puțin o dată pe lună.

### INDICATOR DE LUMINĂ

SOLID BLUE (motorul în funcțiune)

Aparatul funcționează normal

BLUE BLINKING BLUE (motor în funcțiune)

Baterie slabă (capacitate egală sau mai mică de 5%)

FAST BLINKING BLUE (motor oprit)

Bateria este plată

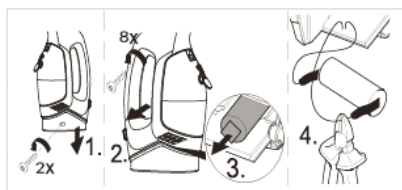
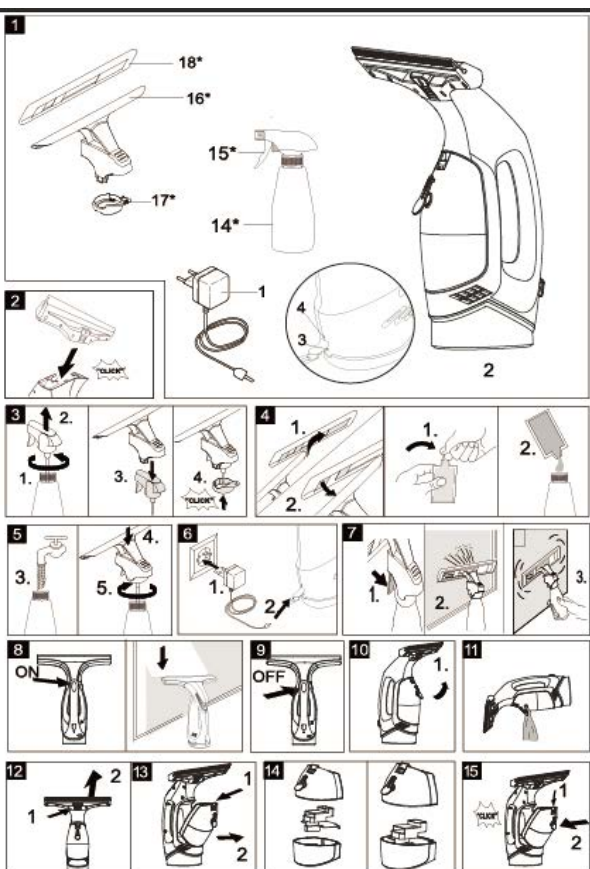
SLIN BLINKING BLUE (încărcare)

Bateria se încarcă

SOLID BLUE (încărcare)

Bateria este complet încărcată

FAST BLINKING BLUE (Activare a opririi de peste curent) (motorul oprit sub baterie puternică) (de exemplu, aerisirea este blocată / rezervorul de apă este poziționat greșit)



## CZ Uživatelská příručka

### Spuštění

Než začnete, vyjměte všechny ochranné krabičky. Při vybalení produktu se ujistěte, že nechybí žádné příslušenství a že nedošlo k poškození obsahu balení. Pokud zjistíte poškození, kontaktujte prodejce, u kterého jste produkt zakoupili.

Připojte sací hubici k hlavní jednotce, dokud nezapadne na místo.

Před prvním použitím baterii nabíjejte přibližně 3 hodiny.

Po úplném nabití jednotky je provozní doba spotřebiče přibližně 30 minut.

### INSTRUKCE

Naneste čisticí prostředek rovnoměrně na povrch okna; poté uvolněte znečištění utěrkou z mikrovlákna. Poznámka: Používejte pouze běžné čisticí prostředky na okna (bez lihu, bez pěnových koncentrátů). Zapněte spotřebič, rozsvítí se operační displej napájení.

**Důležité:** Před použitím se ujistěte, že stěrky nejsou znečištěné.

→ Táhněte zařízeníshora dolů a vysajte čisticí prostředek s nečistotami.

Poznámka: Těžko dostupné oblasti lze vysávat svisle nebo vodorovně (omezené oblasti).

**Poznámky:** Pokud je baterie téměř vybitá, indikátor nabíjení / napájení začne pomalu blikat a přístroj se po určité době vypne. V takovém případě nabíjete baterii.

Během používání stříkací láhve lze spotřebič vypnout. Tím se výrazně zvyšuje doba provozu na jedno nabití baterie.

### Přerušování práce

→ Vypněte spotřebič a postavte jej do svislé polohy.

### ČIŠTĚNÍ SPOTŘEBIČE

Vyprazdňování vodní nádrže

Jakmile je dosaženo úrovně naplnění max. (značka 200 ml) v nádrži na špinavou vodu, vyprázdněte ji. Pokud je max. úroveň je překročena, voda by se mohla dostat do ventilace. Pokud je spotřebič používán s držadlem směřujícím dolů (např. střešní okna), doporučuje se vyprázdnit nádrž na špinavou vodu po každém okně. Vypněte spotřebič. Vytáhněte zámek nádrže na nečistoty a vyprázdněte nádrž. Za normálních okolností vypouštějte špinavou vodu z vypouštěcího otvoru vody na vodní nádrži. Nádrž na vodu otevírejte pouze tehdy, když ji musíte vyčistit.

Čištění vodní nádrže

Z hygienických důvodů se doporučuje vyprázdnit a vyčistit zásobník špinavé vody po několika použitích. Stiskněte uvolňovací tlačítko zásobníku vody a vyjměte zásobník z hlavní jednotky. Chcete-li otevřít vodní nádrž, použijte sílu k vytažení horní a spodní poloviny vodní nádrže od sebe. Při každém otevření dbejte na vnitřní sestavené části. Po vyjmutí vodní nádrže z hlavní jednotky a jejím otevření vyjměte oddělovací trubici vytažením ze spodní jednotky vodní nádrže. Vyčistěte vnitřek jednotek vodní nádrže pod tekoucí vodou nebo hadříkem. (VAROVÁNÍ: Součástí vysavače oken NEJSOU vhodné do myčky!) Připojte oddělovač trubice zpět na vodní nádrž spodní jednotky.

Připojte horní a spodní jednotku zásobníku vody zpět, dokud není na svém místě. Připojte kompletní nádržku na vodu k hlavní jednotce tak, že ji umístíte na místo ve spodní části a zatlačíte horní část do hlavní jednotky, dokud nezaklapne slyšitelně na místo.

Čištění hlavní jednotky

Vypněte spotřebič. Hlavní jednotku i stírací lištu lze čistit nebo otřít vlhkým hadříkem. VAROVÁNÍ: k čištění vnějších částí jednotky nepoužívejte rozpouštědla ani leštidla. VAROVÁNÍ: základní spotřebič obsahuje elektrické součásti. Nikdy neponořujte jednotku do vody, nečistěte v myčce nebo pračce a nečistěte pod tekoucí vodou! Skladujte spotřebič na podstavci ve svislé poloze. Spotřebič skladujte na suchém místě.

### NABÍJENÍ BATERIE

Před prvním použitím baterii nabíjete cca 3 hodiny. Před nabíjením jednotku vypněte. Připojte dodanou nabíječku baterií do nabíjecí zásuvky umístěné pod vypínači. Připojte nabíječku do vhodné elektrické zásuvky. Po připojení nabíječky a nabíjení se kontrolka baterie rozsvítí modře.

Pro udržení špičkového výkonu baterie se doporučuje, aby byly jednotky zcela vybity a poté alespoň jednou měsíčně zcela nabit.



## CZ Uživatelská příručka

### Spuštění

Než začnete, vyjměte všechny ochranné krabičky. Při vybalení produktu se ujistěte, že nechybí žádné příslušenství a že nedošlo k poškození obsahu balení. Pokud zjistíte poškození, kontaktujte prodejce, u kterého jste produkt zakoupili.

Připojte sací hubici k hlavní jednotce, dokud nezapadne na místo.

Před prvním použitím baterii nabíjejte přibližně 3 hodiny.

Po úplném nabití jednotky je provozní doba spotřebiče přibližně 30 minut.

### INSTRUKCE

Naneste čisticí prostředek rovnoměrně na povrch okna; poté uvolněte znečištění utěrkou z mikrovlákna. Poznámka: Používejte pouze běžné čisticí prostředky na okna (bez lihu, bez pěnových koncentrátů). Zapněte spotřebič, rozsvítí se operační displej napájení.

**Důležité:** Před použitím se ujistěte, že stěrky nejsou znečištěné.

→ Táhněte zařízeníshora dolů a vysajte čisticí prostředek s nečistotami.

Poznámka: Těžko dostupné oblasti lze vysávat svisle nebo vodorovně (omezené oblasti).

**Poznámky:** Pokud je baterie téměř vybitá, indikátor nabíjení / napájení začne pomalu blikat a přístroj se po určité době vypne. V takovém případě nabíjete baterii.

Během používání stříkací láhve lze spotřebič vypnout. Tím se výrazně zvyšuje doba provozu na jedno nabití baterie.

### Přerušení práce

→ Vypněte spotřebič a postavte jej do svislé polohy.

### ČIŠTĚNÍ SPOTŘEBIČE

Vyprazdňování vodní nádrže

Jakmile je dosaženo úrovně naplnění max. (značka 200 ml) v nádrži na špinavou vodu, vyprázdněte ji. Pokud je max. úroveň je překročena, voda by se mohla dostat do ventilace. Pokud je spotřebič používán s držadlem směřujícím dolů (např. střešní okna), doporučuje se vyprázdnit nádrž na špinavou vodu po každém okně. Vypněte spotřebič. Vytáhněte zámek nádrže na nečistoty a vyprázdněte nádrž. Za normálních okolností vypouštějte špinavou vodu z vypouštěcího otvoru vody na vodní nádrži. Nádrž na vodu otevírejte pouze tehdy, když ji musíte vyčistit.

Čištění vodní nádrže

Z hygienických důvodů se doporučuje vyprázdnit a vyčistit zásobník špinavé vody po několika použitích. Stiskněte uvolňovací tlačítko zásobníku vody a vyjměte zásobník z hlavní jednotky. Chcete-li otevřít vodní nádrž, použijte sílu k vytažení horní a spodní poloviny vodní nádrže od sebe. Při každém otevření dbejte na vnitřní sestavené části. Po vyjmutí vodní nádrže z hlavní jednotky a jejím otevření vyjměte oddělovací trubici vytažením ze spodní jednotky vodní nádrže. Vyčistěte vnitřek jednotek vodní nádrže pod tekoucí vodou nebo hadříkem. (VAROVÁNÍ: Součástí vysavače oken NEJSOU vhodné do myčky!) Připojte oddělovač trubice zpět na vodní nádrž spodní jednotky.

Připojte horní a spodní jednotku zásobníku vody zpět, dokud není na svém místě. Připojte kompletní nádržku na vodu k hlavní jednotce tak, že ji umístíte na místo ve spodní části a zatlačíte horní část do hlavní jednotky, dokud nezaklapne slyšitelně na místo.

Čištění hlavní jednotky

Vypněte spotřebič. Hlavní jednotku i stírací lištu lze čistit nebo otřít vlhkým hadříkem. VAROVÁNÍ: k čištění vnějších částí jednotky nepoužívejte rozpouštědla ani leštidla. VAROVÁNÍ: základní spotřebič obsahuje elektrické součásti. Nikdy neponořujte jednotku do vody, nečistěte v myčce nebo pračce a nečistěte pod tekoucí vodou! Skladujte spotřebič na podstavci ve svislé poloze. Spotřebič skladujte na suchém místě.

### NABÍJENÍ BATERIE

Před prvním použitím baterii nabíjete cca 3 hodiny. Před nabíjením jednotku vypněte. Připojte dodanou nabíječku baterií do nabíjecí zásuvky umístěné pod vypínači. Připojte nabíječku do vhodné elektrické zásuvky. Po připojení nabíječky a nabíjení se kontrolka baterie rozsvítí modře.

Pro udržení špičkového výkonu baterie se doporučuje, aby byly jednotky zcela vybity a poté alespoň jednou měsíčně zcela nabity.

## SK Uživatelská příručka

### Spustenie

Než začnete, vyberte všetky ochranné krabičky. Pri vybalení produktu sa uistite, že nechýbajú žiadne príslušenstvo a že nedošlo k poškodeniu obsahu balenia. Ak zistíte poškodenie, kontaktujte predajcu, u ktorého ste produkt zakúpili.

Pripojte saciu hubicu k hlavnej jednotke, kým nezapadne na miesto.

Pred prvým použitím batériu nabíjajte približne 3 hodiny.

Po úplnom nabití jednotky je prevádzková doba spotrebiče približne 30 minút.

### INŠTRUKCIE

Naneste čistiaci prostriedok rovnomerne na povrch okna; potom uvoľnite znečistenia utierkou z mikrovlákna. Poznámka: Používajte len bežné čistiace prostriedky na okná (bez liehu, bez penových koncentrátov) .Zapnete spotrebič, rozsvieti sa operačný displej napájanie.

**Dôležité:** Pred použitím sa uistite, že stierky nie sú znečistené.

→ Ťahajte zariadenie zhora nadol a vysajte čistiaci prostriedok s nečistotami.

Poznámka: Ťažko dostupné oblasti možno vysávať zvisle alebo vodorovne (obmedzené oblasti).

**Poznámky:** Ak je batéria takmer vybitá, indikátor nabíjania / napájania začne pomaly blikať a prístroj sa po určitej dobe vypne. V takomto prípade nabite batériu.

Počas používania striekacie fľaše možno spotrebič vypnúť. Tým sa výrazne zvyšuje doba prevádzky na jedno nabitie batérie.

### Prerušenie práce

→ Vypnite spotrebič a postavte ho do zvislej polohy.

### ČISTENIE SPOTREBIČA

Vyprázdňovanie vodnej nádrže

Akonáhle sa dosiahne úroveň naplnenia max. (Značka 200 ml) v nádrži na špinavú vodu, vyprázdnite ju. Ak je max.

Úroveň je prekročená, voda by sa mohla dostať do ventilácie. Pokiaľ je spotrebič používaný s držadlom smerujúcim nadol (napr. Strešné okná), odporúča sa vyprázdniť nádrž na špinavú vodu po každom okne. Vypnite spotrebič.

Vytiahnite záмок nádrže na nečistoty a vyprázdnite nádrž. Za normálnych okolností vypúšťajte špinavú vodu z vypúšťacieho otvoru vody na vodnej nádrži. Nádrž na vodu otvárajte len vtedy, keď ju musíte vyčistiť.

Čistenie vodnej nádrže

Z hygienických dôvodov sa odporúča vyprázdniť a vyčistiť zásobník špinavej vody po niekoľkých použitíach. Stlačte uvoľňovacie tlačidlo zásobníka vody a vyberte zásobník z hlavnej jednotky. Ak chcete otvoriť vodnú nádrž, použite silu na vytiahnutie hornej a spodnej polovice vodnej nádrže od seba. Pri každom otvorení dbajte na vnútornej zostavené časti.

Po vybratí vodnej nádrže z hlavnej jednotky a jej otvorení vyberte oddeľovací trubicu vytiahnutím zo spodnej jednotky vodnej nádrže. Vyčistite vnútro jednotiek vodnej nádrže pod tečúcou vodou alebo handričkou. (VAROVANIE: Súčasti vysávača okien NIE sú vhodné do umývačky!) Pripojte oddeľovač trubice späť na vodnú nádrž spodnej jednotky.

Pripojte hornú a spodnú jednotku zásobníka vody späť, kým nie je na svojom mieste. Pripojte kompletne nádržku na vodu k hlavnej jednotke tak, že ju umiestnite na miesto v spodnej časti a zatlačíte hornú časť do hlavnej jednotky, kým nezapadne počuteľne na miesto.

Čistenie hlavnej jednotky

Vypnite spotrebič. Hlavnú jednotku aj stierku možno čistiť alebo utrieť vlhkou handričkou. VAROVANIE: na čistenie vonkajších častí jednotky nepoužívajte rozpúšťadlá ani leštidlá. VAROVANIE: základná spotrebič obsahuje elektrické súčasti. Nikdy neponárajte jednotku do vody, nečistite v umývačke alebo pračke a nečistite pod tečúcou vodou!

Skladujte spotrebič na podstavci vo zvislej polohe. Spotrebič skladujte na suchom mieste.

### NABÍJANIE BATÉRIE

Pred prvým použitím batériu nabite cca 3 hodiny. Pred nabíjaním jednotku vypnite. Pripojte dodanú nabíjačku batérií do nabíjajúcej zásuvky umiestnenej pod vypínači. Pripojte nabíjačku do vhodnej elektrickej zásuvky. Po pripojení nabíjačky a

nabíjania sa indikátor batérie rozsvieti na modro. Pre udržanie špičkového výkonu batérie sa odporúča, aby boli jednotky úplne vybité a potom aspoň raz mesačne úplne nabité.

### SVETELNÝ INDIKÁTOR

STABILNÉ MODRÁ (motor beží)

Zariadenie pracuje normálne

POMALY BLIKAJÚCA MODRÁ (motor beží)

Slabá batéria (rovnaká alebo menšia ako 5% kapacity)

RÝCHLO BLIKAJÚCA MODRÁ (motor zastavený)

Batéria je vybitá

POMALY BLIKAJÚCA MODRÁ (nabíjanie)

Batéria sa nabíja

STABILNÉ MODRÁ (nabíjanie)

Batéria je plne nabitá

RÝCHLO BLIKAJÚCA MODRÁ

Aktivácia nadprúdu

(Motor je zastavený pod silnou batériou) (napr. Vent je zablokovaný / zle umiestnená vodná nádrž).



## FR Manuel d'utilisation

### COMMENCER

Avant de commencer, retirez tous les cartons de protection. lors du déballage du produit, assurez-vous qu'aucun accessoire ne manque et que le contenu de son emballage n'a pas été endommagé. Si vous détectez des dommages, veuillez contacter le revendeur chez qui vous avez acheté le produit.

Fixez la buse d'aspiration sur l'unité principale jusqu'à ce qu'elle s'enclenche.

Chargez la batterie pendant 3 heures avant la première utilisation.

Une fois l'appareil complètement chargé, la durée de fonctionnement de l'appareil est d'environ 30 minutes.

### INSTRUCTIONS

Appliquez le détergent sur la surface de la fenêtre de manière uniforme. Après cela, enlevez la saleté en utilisant le chiffon. Remarque: utilisez uniquement les nettoyeurs pour vitres conventionnels (sans alcool, sans émulseur). Allumez l'appareil, l'écran des opérations de charge s'allume.

**Important:** Avant utilisation, assurez-vous que les raclettes ne sont pas encrassées.

→ Utilisez l'appareil de haut en bas pour aspirer le détergent.

Remarque: Les zones difficiles à atteindre peuvent être aspirées verticalement ou horizontalement (zones limitées).

**Notes:** Si la batterie est faible, le voyant de charge / alimentation commence à clignoter lentement et l'appareil s'éteint au bout d'un certain temps. Si tel est le cas, chargez la batterie.

L'appareil peut être éteint pendant l'utilisation du pulvérisateur. Cela augmente considérablement le temps de fonctionnement par charge de la batterie.

### Interrompre le fonctionnement

→ Éteignez l'appareil et placez-le en position verticale.

### NETTOYAGE DE L'APPAREIL

Vider le réservoir d'eau

Une fois le max. niveau de remplissage (repère 200 ml) du réservoir d'eau sale est atteint, veuillez le vider. Si le niveau maximum est dépassé. L'eau pourrait entrer dans la ventilation. Si l'appareil est utilisé avec la poignée orientée vers le bas (par exemple, pour les lumières du ciel), il est recommandé de vider le réservoir d'eau sale après chaque fenêtre. Éteignez l'appareil. Retirez le verrou du réservoir d'eau sale et videz le réservoir. Normalement, pour drainer l'eau sale de l'orifice de sortie d'eau, laissez le trou situé sur le réservoir d'eau. Ouvrez le réservoir d'eau uniquement lorsque vous devez le nettoyer.

Nettoyage du réservoir d'eau

Pour des raisons d'hygiène, il est recommandé de vider et de nettoyer le réservoir d'eau sale après plusieurs utilisations. Appuyez sur le bouton de dégagement du réservoir d'eau et sortez le réservoir de l'unité principale. Pour ouvrir le réservoir d'eau, appliquez une force pour séparer les parties supérieure et inférieure du réservoir d'eau afin de prendre soin des pièces assemblées à l'intérieur pendant chaque ouverture. Après avoir sorti le réservoir d'eau de l'unité principale et l'avoir ouvert, retirez le séparateur de tubes en le tirant hors de l'unité inférieure du réservoir d'eau. Nettoyez l'intérieur des réservoirs d'eau à l'eau courante ou avec un chiffon. (AVERTISSEMENT: les composants de l'aspirateur pour fenêtre ne sont PAS lavables au lave-vaisselle!).

Rebranchez le séparateur de tubes à l'unité inférieure du réservoir d'eau.

Reliez les unités supérieure et inférieure du réservoir d'eau jusqu'à ce qu'elle soit en place.

Connectez le réservoir d'eau complet à l'unité principale en le mettant en place dans la partie inférieure et en poussant la partie supérieure dans l'unité principale jusqu'à ce qu'elle s'enclenche de manière audible.

Nettoyage de l'unité principale

Éteignez l'appareil. L'unité principale ainsi que la raclette peuvent être nettoyées ou essuyées avec un chiffon humide.

AVERTISSEMENT: n'utilisez pas de solvants ni de produits de polissage pour nettoyer l'extérieur de l'appareil.

ATTENTION: l'appareil de base contient des composants électriques. Ne plongez jamais l'appareil dans l'eau, ne le nettoyez pas au lave-vaisselle ni au lave-linge et ne le nettoyez pas à l'eau courante! Rangez l'appareil sur le piédestal en position verticale. Rangez l'appareil dans un endroit sec.

## RECHARGE DE LA BATTERIE

Chargez la batterie pendant 3 heures avant la première utilisation. Eteignez l'appareil avant de le charger. Branchez le chargeur de batterie fourni dans la prise de charge située sous les boutons d'alimentation. Branchez le chargeur dans une prise électrique appropriée. Le voyant lumineux devient bleu clignotant lorsque le chargeur est connecté et que la batterie est en cours de chargement.

Pour maintenir les performances optimales de la batterie, il est recommandé de décharger complètement les unités, puis de les recharger complètement au moins une fois par mois.

## INDICATEUR LUMIÈRE

BLEU SOLIDE (moteur en marche) L'appareil fonctionne normalement

CLIGNOTE LENTEMENT EN BLEU (moteur en marche) Batterie faible (capacité égale ou inférieure à 5%)

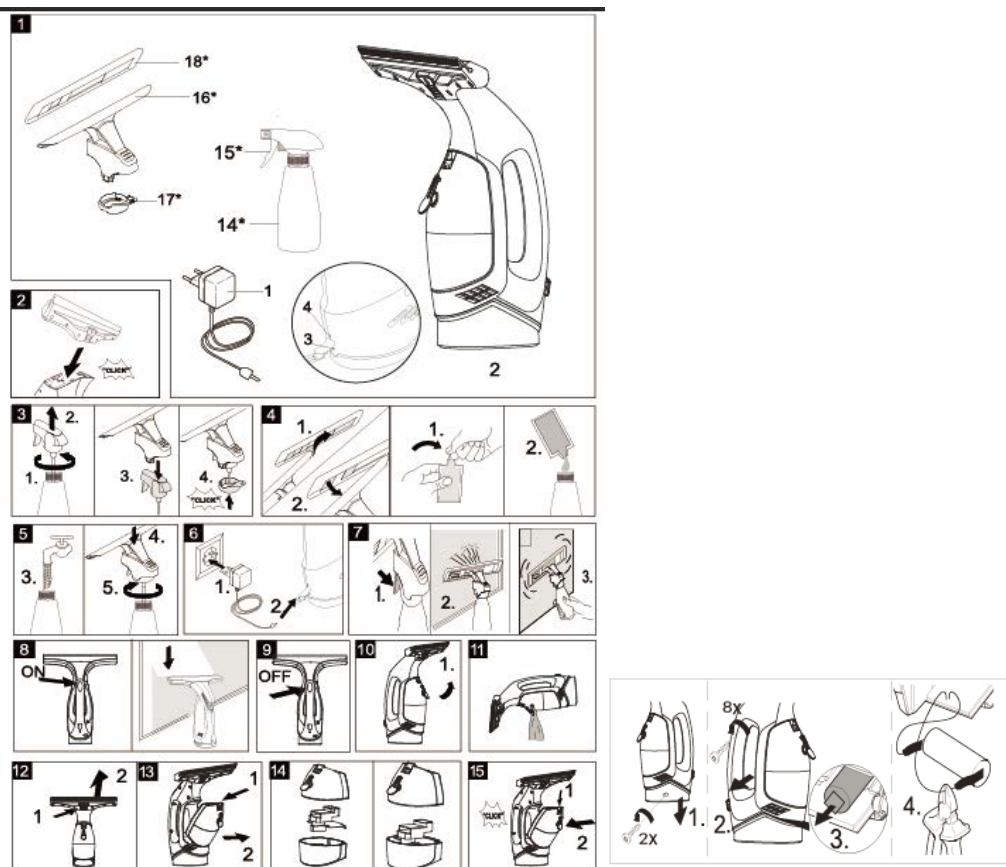
CLIGNOTEMENT RAPIDE BLEU (moteur arrêté) La batterie est à plat

CLIGNOTEMENT LENT BLEU (en charge) La batterie est en cours de chargement

BLEU SOLIDE (en charge) La batterie est complètement chargée

Point bleu clignotant : Activation de la coupure de surintensité

(le moteur est arrêté avec une batterie puissante) (par exemple, l'événement est bloqué / le réservoir d'eau est mal placé)



## IT MANUALE D'USO

### AVVIARE

Prima di iniziare, rimuovere tutti i cartoni di protezione, quando si disimballa il prodotto, assicurarsi che non manchi alcun accessorio e che il contenuto della confezione non sia stato danneggiato. Se si rilevano danni, contattare il rivenditore presso cui è stato acquistato il prodotto.

Collegare l'ugello di aspirazione all'unità principale fino a quando non scatta in posizione.

Caricare la batteria per 3 ore prima del primo utilizzo.

Dopo aver caricato completamente l'unità, il tempo di funzionamento dell'apparecchio è di circa 30 minuti.

### ISTRUZIONI

Applicare uniformemente il detergente sulla superficie della finestra; successivamente, allenta lo sporco usando il tessuto.

Nota: utilizzare solo i detergenti per vetri convenzionali (niente spirito, niente concentrati di schiuma)

Accendere l'apparecchio, il display delle operazioni di carica si illuminerà.

Importante: prima dell'uso, assicurarsi che i tergipavimento siano privi di sporco.

Ull Tirare l'apparecchio dall'alto verso il basso per aspirare il detergente.

Nota: le aree difficili da raggiungere possono essere aspirate verticalmente o orizzontalmente (aree limitate).

Note: Se la batteria è scarica, l'indicatore di carica / alimentazione inizia a lampeggiare lentamente e l'apparecchio si spegne dopo un certo tempo. In tal caso, caricare la batteria.

L'apparecchio può essere spento mentre il flacone spray è in uso. Ciò aumenta significativamente il tempo di funzionamento per carica della batteria.

Interrompere il lavoro

☑ Spegnere l'apparecchio e posizionarlo in posizione verticale.

### PULIZIA DELL'APPARECCHIO

Svuotare il serbatoio dell'acqua

Una volta che il max. viene raggiunto il livello di riempimento (segno 200 ml) del serbatoio dell'acqua sporca, svuotarlo. Se il max. livello superato. L'acqua potrebbe penetrare nella ventilazione. Se l'apparecchio viene utilizzato con la maniglia rivolta verso il basso (ad es. Per le luci del cielo), si consiglia di svuotare il serbatoio dell'acqua sporca dopo ogni finestra. Spegni l'apparecchio. Rimuovere il blocco del serbatoio dell'acqua sporca

e svuotare il serbatoio. Normalmente per drenare l'acqua sporca dal foro di sfogo dell'acqua sul serbatoio dell'acqua. Aprire il serbatoio dell'acqua solo quando è necessario pulirlo.

Pulizia del serbatoio dell'acqua

Per motivi igienici, si consiglia di svuotare e pulire il serbatoio dell'acqua sporca dopo un uso prolungato. Premere il pulsante di rilascio del serbatoio dell'acqua ed estrarre il serbatoio dall'unità principale. Per aprire il serbatoio dell'acqua, applicare una forza per separare la metà superiore e inferiore del serbatoio dell'acqua, facendo attenzione alle parti interne assemblate ogni volta che si aprono. Dopo aver rimosso il serbatoio dell'acqua dall'unità principale e averlo aperto, rimuovere il separatore del tubo estraendolo dall'unità inferiore del serbatoio dell'acqua. Pulire l'interno delle unità del serbatoio dell'acqua sotto acqua corrente o con un panno. (ATTENZIONE: i componenti dell'aspirapolvere NON sono lavabili in lavastoviglie!)

Collegare il separatore del tubo all'unità inferiore del serbatoio dell'acqua.

Collegare nuovamente l'unità superiore e inferiore del serbatoio dell'acqua fino a quando non è in posizione.

Collegare il serbatoio dell'acqua completo all'unità principale posizionandolo nella parte inferiore e spingendo la parte superiore nell'unità principale fino a quando non scatta in posizione in modo udibile.

Pulizia dell'unità principale

Spegni l'apparecchio. L'unità principale e il tergipavimento possono essere puliti o puliti con un panno umido. ATTENZIONE: non utilizzare solventi o lucidanti per pulire l'esterno dell'unità. ATTENZIONE: l'apparecchio base contiene componenti elettrici. Non immergere mai l'unità in acqua, non pulirla in lavastoviglie o lavatrice e non pulire sotto l'acqua corrente! Conservare l'apparecchio sul piedistallo in posizione verticale. Conservare l'apparecchio in un luogo asciutto.

## RICARICA E RICARICA DELLA BATTERIA

Caricare la batteria per 3 ore prima del primo utilizzo. Spegnere l'unità prima di caricarla. Collegare il caricabatterie in dotazione nella presa di ricarica situata sotto i pulsanti di accensione. Collegare il caricabatterie a una presa elettrica adatta. L'indicatore luminoso diventerà blu lampeggiante quando il caricabatterie è collegato e la batteria è in carica.

Per mantenere le massime prestazioni della batteria, si consiglia di scaricare completamente le unità e di ricaricarle completamente almeno una volta al mese.

## INDICATORE DI LUCE

BLU SOLIDO (motore acceso) L'apparecchio funziona normalmente

BLU LAMPEGGIANTE BLU (motore acceso) Batteria scarica (capacità pari o inferiore al 5%)

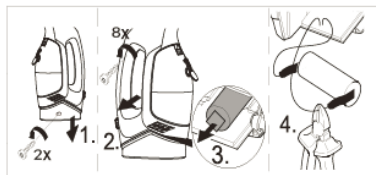
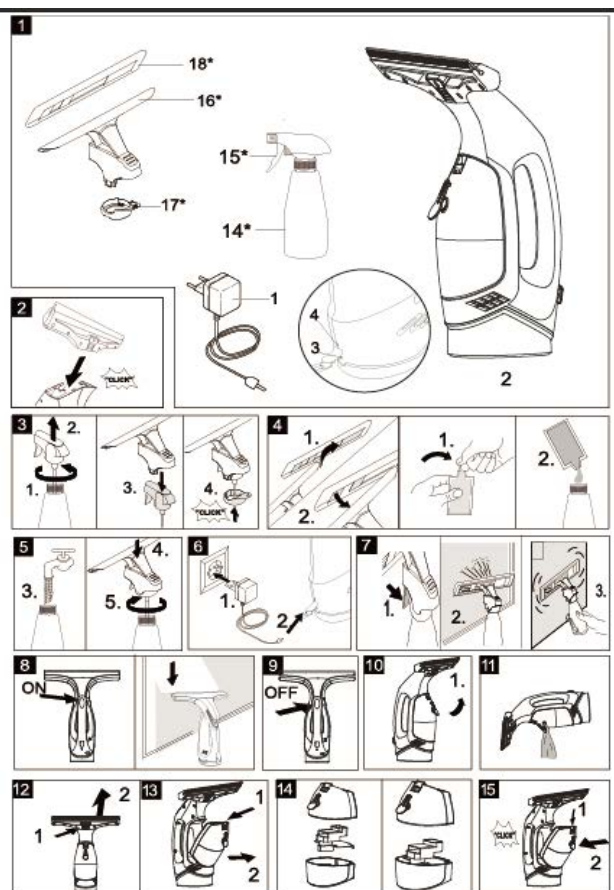
BLU LAMPEGGIANTE VELOCE (motore fermo) La batteria è scarica

BLU LAMPEGGIANTE BLU (in carica) La batteria si sta caricando

BLU SOLIDO (in carica) La batteria è completamente carica

BLU RAPIDO BLU Attiva l'interruzione di sovracorrente

(motore fermo sotto una batteria scarica) (ad es. lo sfriato è bloccato / il serbatoio dell'acqua non è posizionato correttamente)



---

Producer: **PLATINET S.A.**  
30-798 Kraków, Sliwiaka 48, PL  
[www.platinet.eu](http://www.platinet.eu)

Importator: **PLATINET ELECTRONICS SRL**  
077065 CORBEANCA, JUD ILFOV  
str. PISCULUI 10A/2, RO  
tel.: 0 742 233 799, [officero@platinet.eu](mailto:officero@platinet.eu)  
[www.platinet.eu](http://www.platinet.eu)



**RoHS**