



WIRELESS MUSIC RECEIVER

EZCast is used to play music from USB Drive or your device, modify the password, change the audio output mode, connect to internet and upgrade for your Wireless Music Mate.

The latest EZCast is available in GooglePlay and AppStore. Search EZCast in GooglePlay or AppStore to download and install it on your device.



Connect to Speaker

This Wireless Music Mate can support L/R Audio and S/PDIF, you can connect the wireless music mate to Speaker with L/R audio cable or optical cable.

Power on

Connect the wireless music mate to power adapter(5V) with Micro-USB cable. Wireless music mate will boot automatically after connect to the power outlet.

SSID and Password

The SSID of Wireless Music Mate is EZMusicxxxx, and the default password is 00000000.

EZCast on Android

• System requirements

Android 4.0 ICS or later with 1GB RAM at least

• Download

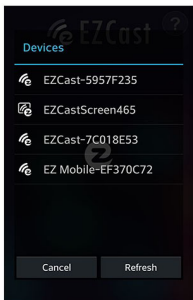
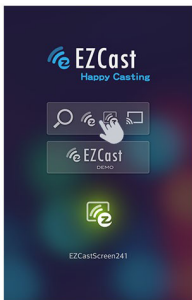
1. You can use QR code scanner app to scan the QR code on display, then you will be redirected to download our app



2. Or you can search the App name "EZCast" in Google Play. (<http://goo.gl/1usQ23>)

• Device Connection

1. Before you start the app, we suggest connect your Android device's WiFi with Platinet Wireless Music Mate (SSID displaying as Platinet EZMusicxxxx). However, if you skip WiFi connection first, the EZCast will allow you to connect to the Wireless Music Mate in app.

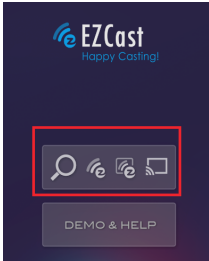


2. When you opened the app, you can use "Demo mode" or "Find device" to start over to enjoy our features.
3. Click "Find device" to discover Platinet Wireless Music Mate and start to cast.
4. If you didn't connect EZCast in the beginning, our android app will automatically list the Platinet Wireless Music Mate so that you can click it and connect it directly.
5. You will be able to find another EZCast installed phone if they are under the same network, it's a new feature to enhance your mobile phone to an Platinet Wireless Music Mate.
6. We strongly recommend you to establish Platinet Wireless Music Mate WiFi with your home/company network to keep internet surfing since your mobile device's WiFi is linking to Platinet Wireless Music Mate.

Play music on Wireless Music Mate

Step 1, On your device, go to Settings-> WiFi, connect to EZMusicxxxx.

Step 2, On your device, run EZCast->Tap Search to search EZMusi->Tap EZMusicxxxxx in the device list to connect.



Step 3, Tap Music->Select music from playlist to play on the Wireless Music Mate.



EZCast on Windows

• System requirements

CPU	Dual Core 2 GHz or higher (ATOM not supported)
Graphic card	Graphic card with 64MB VRAM or above
OS version	Windows XP SP3, Vista SP2, Windows 7 SP1, Windows 8/8.1 and above
PC's WiFi	802.11n (2T2R recommended)

*Noted that audio will not be supported on XP, and extension mode is not available on Win8 now.

• Download

1. You can download Windows app from www.iezv.com

Windows EZCast 7/8 Download -Latest version 1.0.0.143 Date:2014-06-05

EZCast application for Windows version, developed by WinnerWave, displays your Windows embedded PC and Notebook wirelessly via EZCast

 Download

[Read Full Description>>](#)

Windows EZCast Portable Version

EZCast Green version developed by WinnerWave, displays your Windows embedded PC and Notebook wirelessly via EZCast

 Download

[Read Full Description>>](#)

Windows EZCast XP/Vista Download

EZCast application for Windows version, developed by WinnerWave, displays your Windows embedded PC and Notebook

 Download

[Read Full Description>>](#)

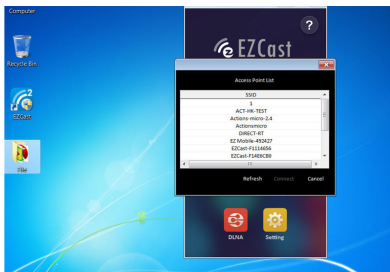
2. Select the version you would like to download.

• Device Connection

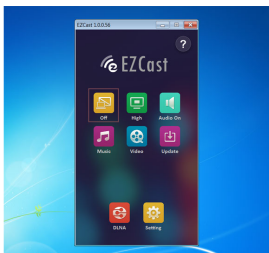
1. Please connect Platinet Wireless Music Mate and power on.
2. After installation and restart your PC to take affected for our app.
3. Before you start the app, we suggest connect your PC's WiFi with Platinet Wireless Music Mate (SSID displaying as Platinet EZMusicxxxx), then open EZCast.
4. Open EZCast and allow access.



5. The EZCast will be listed, select the device ID and connect with it.



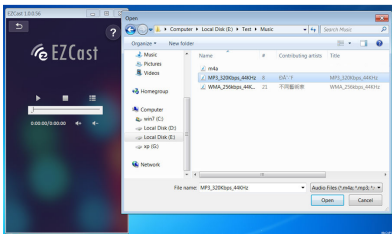
• Features



Music Streaming

- When you enable music streaming, we will launch file manager so that you can choose the music you want to play to Platinet Wireless Music Mate.
- You can use EZCast control bar to adjust the volume and progress bar.

*Noted that Only the supported audio formats will be played.



EZCast on iOS

• System requirements

iOS	iOS 7 and later
Device	All iPhone model after iPhone 4 All iPad model after iPad 2 All iPod touch after iPod touch 4th generation

• Download

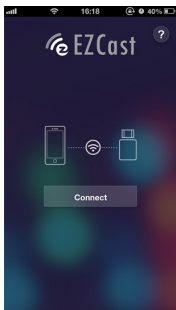
1. You can use QR code scanner app to scan the QR code on display, then you will be redirected to download our app:



2. Or you can search the App name "EZCast" in App Store. (<http://goo.gl/TUA7tz>)

• Device Connection

1. Before you start up EZCast, connect your iOS device's WiFi with Platinet Wireless Music Mate (SSID displaying as Platinet EZMusicxxxx).



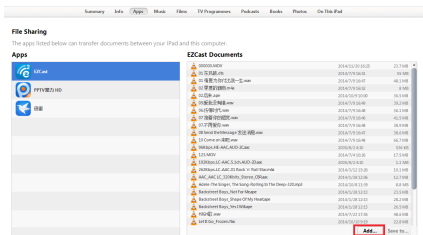
2. After you opened the app, you can use "Demo mode" or "Find device" to start over to enjoy it.

3. Click "Find device" to discover Platinet Wireless Music Mate and start to cast.

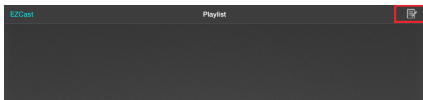
4. In the first time of app launching, we will pop up WiFi router list so that you can control your Platinet Wireless Music Mate to connect your Home WiFi router to keep internet surfing. (We strongly recommend you to establish Platinet Wireless Music Mate WiFi with your home/company network to keep internet surfing since your mobile device's WiFi is linking to Platinet Wireless Music Mate).

How add music to EZCast Music playlist for IOS Device

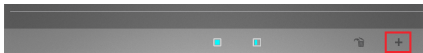
Step 1 , Launch iTunes on PC and connect your IOS Device to PC. Click Apps on your IOS device, Select EZCast from the File Sharing apps list, Click Add to add music to EZCast.playlist.



Step 2, On your IOS device, run EZCast->Tap Search to search EZMusi->Tap EZMusicxxxxx in the device list to connect. Select Music-> Tap Edit->Tap Add, then select music files to add to the EZCast Playlist.
Tap Edit



Tap Add



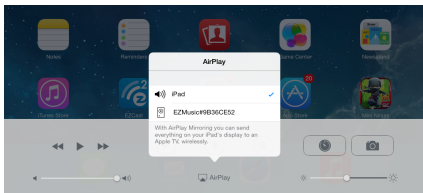
Select music files to add to the EZCast Playlist.



AirPlay

Step 1, On your IOS device, go to Settings-> WiFi, connect to EZMusicxxxx.

Step 2, Swipe up from the bottom of your screen to access Control Center. Tap AirPlay, Tap the name of the Wireless Music Mate you wish to AirPlay to. Now you can Airplay your music on your ISO device to Wireless Music Mate.



Play music from USB drive

Step1, Connect your USB drive to the Wireless Music Mate.

Step2, On your device, go to Settings-> WiFi, connect to EZMusicxxxx.

Step3, On your device, run EZCast->Tap Search to search EZMusu->Tap EZMusicxxxxx in the device list to connect.

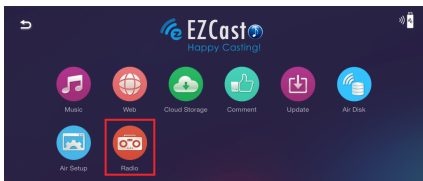
Step4, Tap Airdisk to find and play music files on your USB drive.



Listen internet radio on Wireless Music Mate

Step1, Tap AirSetup to allow your Wireless Music Mate connect to internet.

Step2, Tap Radio to listen internet radio.

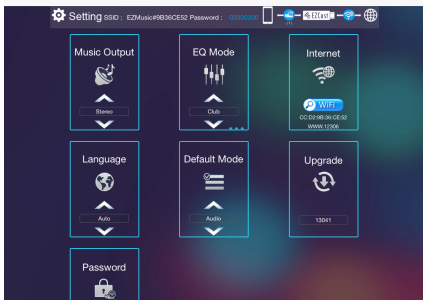


Setting Wireless Music Mate

Tap AirSetup to Setting Wireless Music Mate. Here you can modify the password, change the audio output mode, connect to internet and upgrade your Wireless Music Mate.



EZCast





BEZPRZEWODOWY TRANSMITER MUZYKI

EZCast

Aplikacja EZCast jest używana do przesyłania muzyki, zmiany hasła, zmiany ustawień i aktualizacji urządzenia. Najnowsza wersję można pobrać z Google Play, Appstore lub z Internetu (dla Windows)



Podłączenie do głośnika

Podłącz urządzenie PWMM do głośnika za pomocą kabla audio.

Zasilanie / włączanie

Podłącz urządzenie do zasilania (port USB komputera, ładowarka USB -5V (nie dołączona) za pomocą kabla MicroUSB. Urządzenie uruchomi się automatycznie.

SSID i hasło

SSID wyświetla się jako EZMusicxxxx, domyślne hasło: 00000000

EZCast w Androidzie

• Wymagania systemowe

Android 4.0 ICS lub nowszy z co najmniej 1GB RAM

Rozdzielczość: WVGA ~1080p

Instalacja: Co najmniej 40MB wolnego miejsca

• Pobieranie

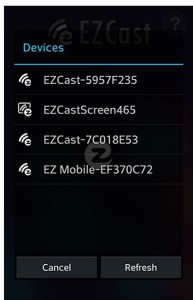
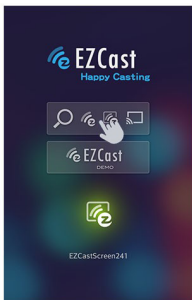
1. Możesz użyć skanera kodów QR do pobrania aplikacji:



2. Możesz wyszukać nazwę aplikacji "EZCast" w Google Play. (<http://goo.gl/1usQ23>)

• Device Connection

1. Przed uruchomieniem EZCast podłącz urządzenie z systemem Android z WiFi urządzenia (SSID wyświetla się jako EZMusicxxxx).



2. Po otwarciu aplikacji, można użyć trybu "Demo" lub "Znajdź urządzenie".

3. Kliknij przycisk "Znajdź urządzenie" aby rozpocząć pracę.

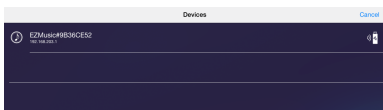
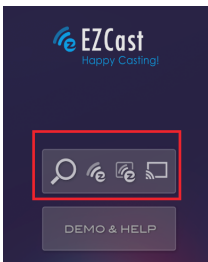
4. Jeśli nie połączyłeś się z EZcast na początku, aplikacja automatycznie pokaże listę dostępnych wifi i będziesz mógł ustanowić połączenie.

5. Możesz znaleźć inne telefony z zainstalowanym EZCast w tej samej sieci

6. Po uruchomieniu aplikacji istnieje możliwość wyświetlenia listy routerów WiFi tak aby można było podłączyć Platinet Cast do domowej sieci WiFi i móc kontrolować urządzenie i jednocześnie móc korzystać nadal z Internetu. (Zalecamy połączenie Platinet Cast z domową siecią WiFi zamiast łączenia urządzenia obsługującego Platinet Casta bezpośrednio z nim).

Odtwarzanie muzyki

Uruchom EZCast i połącz z urządzeniem z którego chcesz odtwarzać muzykę.



Wybierz Muzyka -> Wybierz muzykę, którą chcesz odtwarzać z playlisty



EZCast w Windows

• Wymagania systemowe

CPU	Dual Core 2 GHz lub lepszy (ATOM nie wspierany)
Karta graficzna	Karta graficzna z 64MB RAM lub więcej
System	Windows XP SP3, Vista SP2, Windows 7 SP1, Windows 8/8.1 lub nowszy
PC's WiFi	802.11n (2T2R recommended)

• Pobieranie

1. Możesz ściągnąć aplikację z www.iezvu.com

Windows EZCast 7/8 Download -Latest version 1.0.0.143 Date:2014-06-05

EZCast application for Windows version, developed by WinnerWave, displays your Windows embedded PC and Notebook wirelessly via EZCast

 Download

[Read Full Description>>](#)

Windows EZCast Portable Version

EZCast Green version developed by WinnerWave, displays your Windows embedded PC and Notebook wirelessly via EZCast

 Download

[Read Full Description>>](#)

Windows EZCast XP/Vista Download

EZCast application for Windows version, developed by WinnerWave, displays your Windows embedded PC and Notebook

 Download

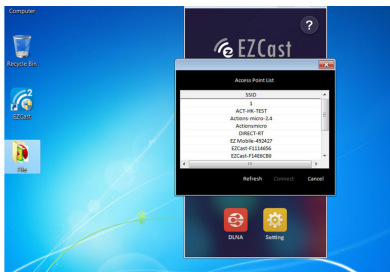
[Read Full Description>>](#)

• Podłączanie urządzenia

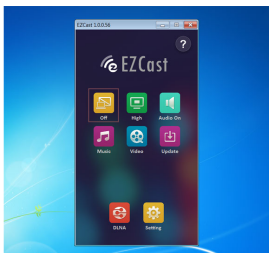
1. Podłącz urządzenie i zasilanie
2. Zainstaluj i zresetuj komputer.
3. Przed uruchomieniem EZCast podłącz urządzenie z WiFi (SSID displaying as Platinet EZMusicxxxx).
4. Otwórz EZCast i pozwól na dostęp



5. EZCast pojawi się na liście urządzeń, wybierz i połącz.

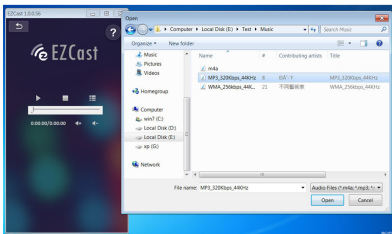


• Funkcje



Odtworzenie muzyki

- Po włączeniu przesyłania muzyki, odtworzy się menedżera plików, aby można było wybrać muzykę, którą chcesz słuchać.
- Możesz EZCast aby dostosować głośności i moment odtwarzania.



EZCast na iOS

• Wymagania systemowe

iOS	iOS 7 lub późniejsze
Urządzenia	iPhone 4 lub nowszy iPad 2 lub nowszy iPod 4 lub nowszy

• Pobieranie

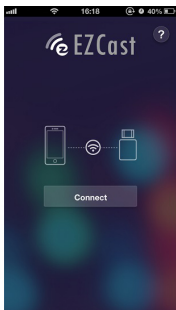
1. Możesz użyć skanera kodów QR do pobrania aplikacji:



2. Możesz wyszukać nazwę aplikacji "EZCast" w App Store. (<http://goo.gl/TUA7tz>)

• Łączenie urządzenia

1. Przed uruchomieniem EZCast podłącz urządzenie z systemem iOS z WiFi urządzenia (SSID displaying as Platinet EZMusicxxxx).



2. Po otwarciu aplikacji, można użyć trybu "Demo" lub "Znajdź urządzenie".

3. Kliknij przycisk "Znajdź urządzenie" aby rozpocząć pracę.

4. Jeśli nie połączyłeś się z EZcast na początku, aplikacja automatycznie pokaże listę dostępnych wifi i będziesz mógł ustawić połączenie.

5. Po uruchomieniu aplikacji istnieje możliwość wyświetlenia listy routerów WiFi tak aby można było podłączyć Platinet Cast do domowej sieci WiFi i móc kontrolować urządzenie i jednocześnie móc korzystać nadal z Internetu. (Zalecamy połączenie Platinet Cast z domową siecią WiFi zamiast łączenia urządzenia obsługującego Platinet Casta bezpośrednio z nim).

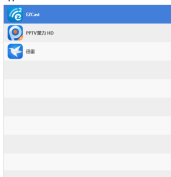
Dowanie muzyki do EZCast w iOS

Włącz iTunes na komputerze i połącz urządzenie z systemem iOS do komputera. Wybierz aplikację na urządzeniu z iOS i wybierz EZCast z listy i dodaj muzykę do EZCast.

File Sharing

The apps listed below can transfer documents between your iPad and this computer.

Apps



EZCast Documents

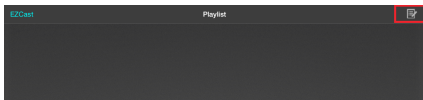
Document Name	Date	Size
00000.MOV	2014/12/20 16:25	22.7 MB
01 车其路.m4	2014/7/9 20:02	39.5 MB
01 傅星为物生法决一主.m4	2014/7/9 20:47	48.1 MB
02 早康的理财.m4	2014/7/9 20:32	8.8 MB
02 音乐.apx	2014/7/9 20:30	58.9 MB
05 爱乐正解.m4	2014/7/9 20:46	58.3 MB
06 乐事分享.m4	2014/7/9 20:48	58.3 MB
07 海阔天空.m4	2014/7/9 20:46	45.5 MB
07 子博音乐.m4	2014/7/9 20:48	28.9 MB
08 爱乐正解.m4	2014/7/9 20:47	58.6 MB
10 Come on 爱乐.m4	2014/7/9 20:48	66.7 MB
10Kbps AAC-AAC-AAC-32Kbps	2009/6/2 4:32	539.4 KB
121.MOV	2014/7/4 10:26	17.5 MB
12Kbps AAC-AAC-5.32Kbps AAC	2009/6/2 4:32	5.3 MB
24Kbps AAC-AAC-32 Kbps V1 Full Stereo	2014/7/12 15:25	13.1 MB
AAC AAC LC 320Kbps Stereo_OB AAC	2014/7/12 12:06	12.7 MB
Adèle - The Singer, The Song - Rolling In The Deep - 120.mp3	2014/10/8 13:09	8.8 MB
Backstreet Boys_Not For Me.mp3	2014/5/28 12:15	25.5 MB
Backstreet Boys_Shape Of My Heart.mp3	2014/5/28 12:15	26.2 MB
Backstreet Boys_Yes I Will.mp3	2014/5/28 12:15	26.5 MB
HIGH歌.wav	2014/7/21 21:36	49.4 MB
Let It Go_Frozen.flac	2014/10/10 0:33	22.8 MB

Add...

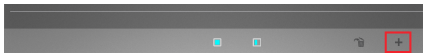
Save to...

Na urządzeniu z EZCast uruchom EZCast, i połącz z urządzeniem. Wybierz opcję Muzyka, następnie Edytuj, a później kliknij Dodaj i wybierz muzykę którą chcesz dodać do playlisty (patrz niżej).

Kliknij Edytuj



Kliknij Dodaj

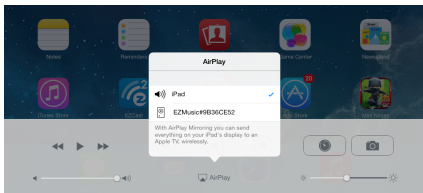


Wybieranie muzyki do playlisty EZCast

← Edit	Add	Done
Backstreet Boys_Not For Me.apx		<input type="checkbox"/>
Backstreet Boys_Shape Of My Heart.apx		<input type="checkbox"/>
Backstreet Boys_Yes I Will.apx		<input type="checkbox"/>
HIGH歌.wav		<input type="checkbox"/>
Let It Go_Frozen.flac		<input checked="" type="checkbox"/>
Rihanna-Diamonds-Diamonds-320.mp3		<input checked="" type="checkbox"/>
Ronan Keating-Ronan-When You Say Nothing At All-320.mp3		<input checked="" type="checkbox"/>
Sarah McLachlan-Closer The Best Of Sarah McLachlan-Angel-320.mp3		<input checked="" type="checkbox"/>
When You Believe - Mariah Carey - whitney Houston.apx		<input checked="" type="checkbox"/>
You've got a way.mp3		<input checked="" type="checkbox"/>
one I love.mp3		<input checked="" type="checkbox"/>

AirPlay

1. Na urządzeniu z iOS idź do ustawień -> Wifi, następnie połącz z EZMusicxxxx.
2. Przesuń w górę dołu ekranu, aby uzyskać dostęp do ustawień. Wybierz AirPlay, a następnie wybierz EZMusic.



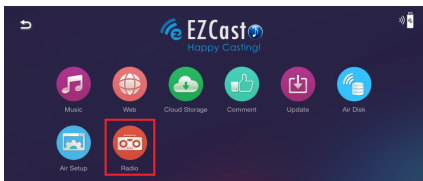
Odtworzenie muzyki z UBS

1. Podłącz urządzenie USB do bezprzewodowego transmitera muzyki
2. Na urządzeniu idź do ustawień -> Wifi, następnie połącz EZMusicxxxx.
3. Na urządzeniu uruchom EZCast -> znajdź EZMusic -> Wybierz EZMusicxxxx aby połączyć.
4. Wybierz Airdisk aby wyszukać i odtwarzać muzykę z urządzenia USB.



Słuchanie radia

1. Wybierz AirSetup (ustawienia) aby połączyć urządzenie z Internetem.
2. Wybierz Radio aby słuchać radia internetowego.

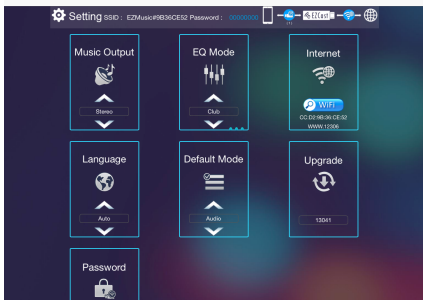


Opcje urządzenia

Wybierz AirSetup aby zmienić ustawienia urządzenia (hasło, wyjście audio, połączenie z Internetem, aktualizacja oprogramowania).



EZCast





WIRELESS
TRASMETTITORE
MUSIC

Applicazione EZCast viene utilizzato per trasferire la musica, cambiare la password, modificare le impostazioni e aggiornare il dispositivo. L'ultima versione può essere scaricata da Google Play Appstore o Internet (per Widnows)



PWMM

Connettersi a un altoparlante

Collegare il dispositivo al PWMM diffusore utilizzando un cavo audio.

Connettersi a un altoparlante

Collegare il dispositivo alla rete elettrica (la porta USB del computer, caricatore USB 5V (non incluso) utilizzando il cavo microUSB. L'apparecchio avvierà automaticamente.

SSID e password

SSID viene visualizzato come EZMusicxxxx, la password di default: 00000000

EZCast in Android

• Requisiti di Sistema

ICS Android 4.0 o superiore con almeno 1 GB di RAMM

Dimensione: WVGA ~1080p

Instalazione: Almeno 40 MB di spazio libero

• Download

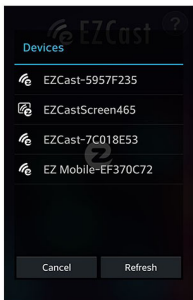
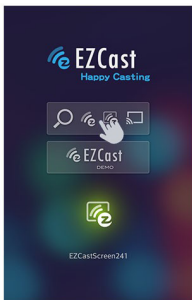
1. È possibile utilizzare scanner di codici QR per scaricare l'applicazione:



2. È possibile cercare il nome dell'applicazione "EZCast" in Google Play (<http://goo.gl/1usQ23>).

• Connessione dispositivo

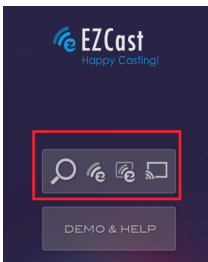
1. Prima di iniziare EZCast collegare il dispositivo Android con WiFi (SSID visualizzato come EZMusicxxxx).



2. Quando si apre l'applicazione, è possibile utilizzare la modalità di "Demo" o "Trova dispositivo".
3. Fare clic su "Trova dispositivo" per iniziare.
4. Se non è collegato con EZcast all'inizio, l'applicazione visualizza automaticamente un elenco di wifi disponibile e si sarà in grado di stabilire una connessione.
5. Potete trovare altri telefoni EZCast in esecuzione sulla stessa rete
6. Quando si esegue l'applicazione, è possibile visualizzare un elenco di router WiFi in modo da poter collegare Platinet Fusioni alla rete WiFi di casa e in grado di controllare il dispositivo e, allo stesso tempo ancora in grado di utilizzare Internet. (Si consiglia di chiamare dispositivo abilitato rete domestica WiFi Cast Platinet invece di collegare direttamente Casta Platinet lui).

Riprodurre musica

Eeguire EZCast e connettersi al dispositivo da cui si desidera riprodurre la musica.



Selezionare Musica -> Selezionare la musica che si desidera riprodurre dalla playlist



EZCast in Windows

• Requisiti di sistema

CPU	Dual Core 2 GHz o meglio (ATOM non supportato)
Scheda grafica	Scheda grafica di 64MB RAM o meglio
Sistema	Windows XP SP3, Vista SP2, Windows 7 SP1, Windows 8/8.1 o più moderno
PC's WiFi	802.11n (2T2R raccomandato)

• Collezione

1. È possibile scaricare l'applicazione da www.iezvu.com

[Windows EZCast 7/8 Download -Latest version 1.0.0.143 Date:2014-06-05](#)

EZCast application for Windows version, developed by WinnerWave, displays your Windows embedded PC and Notebook wirelessly via EZCast

 [Download](#)

[Read Full Description>>](#)

[Windows EZCast Portable Version](#)

EZCast Green version developed by WinnerWave, displays your Windows embedded PC and Notebook wirelessly via EZCast

 [Download](#)

[Read Full Description>>](#)

[Windows EZCast XP/Vista Download](#)

EZCast application for Windows version, developed by WinnerWave, displays your Windows embedded PC and Notebook

 [Download](#)

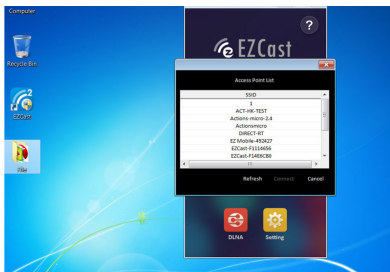
[Read Full Description>>](#)

• Collegamento

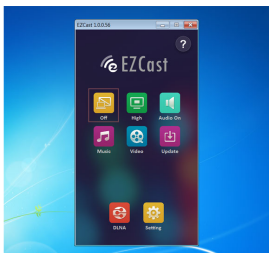
1. Collegare il dispositivo e l'alimentatore
- 2 . Installare e riavviare.
3. Prima di avviare EZCast collegare il dispositivo con WiFi (SSID visualizzazione come Platinet EZMusicxxx).
4. Aprire EZCast e consentire l'accesso



5. EZCast compare nella lista dei dispositivi, selezionare e collegare.

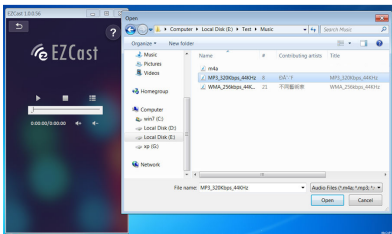


• Caratteristiche



Riprodurre musica

- Quando si attiva il trasferimento di musica, riprodurre il file manager, in modo da poter scegliere la musica che si desidera ascoltare.
- Si EZCast per regolare il volume e la riproduzione in tempo



EZCast on iOS

• Requisiti di sistema

iOS	iOS 7 o successivo
Dispositivi	iPhone 4 o più moderno iPad 2 o più moderno iPod 4 o più moderno

• Scaricamento

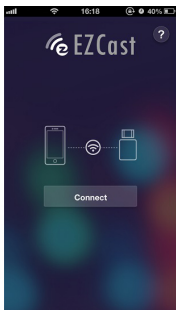
1. È possibile utilizzare QR code scanner app download



2. È possibile trovare il nome dell'applicazione "EZCast" w App Store. (<http://goo.gl/TUA7tz>)

• Collegare il dispositivo

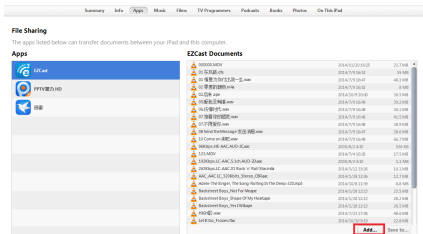
1. Prima di iniziare EZCast collegare il dispositivo iOS con il dispositivo WiFi (SSID visualizzazione come Platinet EZMusicxxxx).



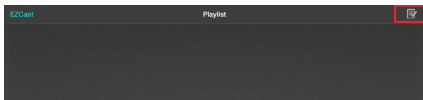
2. Quando si apre l'applicazione, è possibile utilizzare la modalità di "Demo" o "Trova dispositivo".
3. Fare clic su "Trova dispositivo" per iniziare.
4. Se non è collegato con EZcast all'inizio, l'applicazione visualizza automaticamente un elenco di wifi disponibile e si sarà in grado di stabilire una connessione.
5. Dopo aver eseguito l'applicazione, è possibile visualizzare un elenco di router WiFi in modo da poter collegare alla rete WiFi di casa Fusioni Platinet ed essere in grado di controllare il dispositivo e, allo stesso tempo ancora in grado di utilizzare Internet. (Si consiglia di chiamare dispositivo abilitato rete domestica WiFi Cast Platinet invece di collegare direttamente Casta Platinet lui).

Aggiunta di musica EZCast w iOS

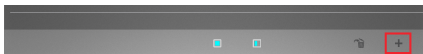
Attiva iTunes sul computer e collegare il dispositivo iOS al computer. Selezionare le applicazioni sul dispositivo iOS e selezionare EZCast dall'elenco e aggiungere musica al EZCast.



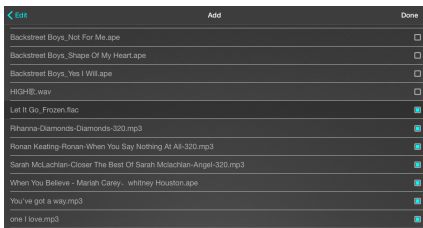
Sul dispositivo, eseguire EZCast EZCast, mi collego al dispositivo. Selezionare Musica, quindi su Modifica e quindi fare clic su Aggiungi e selezionare la musica che si desidera aggiungere alla lista di riproduzione (vedi sotto). Fare clic su Modifica



Fare clic su Aggiungi

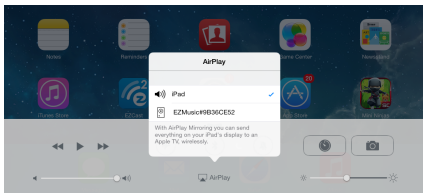


Selezione di musica alla playlist EZCast



AirPlay

1. Sul dispositivo iOS, vai a Impostazioni -> Wi-Fi e connetterti con EZMusicxxxx.
2. Spostare la parte inferiore dello schermo per accedere alle impostazioni. Selezionare AirPlay, e quindi selezionare EZMusic.



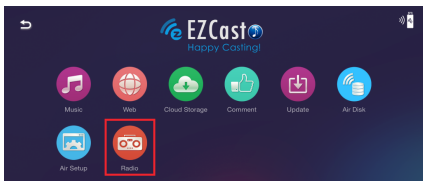
Riproduzione di musica da UBS

1. Collegare il dispositivo USB al trasmettitore wireless per la musica
2. Sul dispositivo, passare a Impostazioni -> Wi-Fi e collegare EZMusicxxxx.
3. Sul dispositivo, eseguire EZCast -> trovare EZMusic -> Selezionare EZMusicxxxx di connettersi.
4. Selezionare Airdisk per trovare e riprodurre musica da un dispositivo USB.



Ascoltare la radio

1. Selezionare AirSetup (impostazioni) per collegare il dispositivo a Internet.
2. Selezionare la radio per ascoltare la radio su Internet

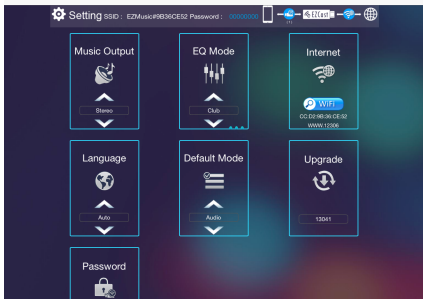


Opzioni periferica

Selezionare AirSetup per modificare le impostazioni del dispositivo (password, uscita audio, la connessione a Internet, l'aggiornamento del software).



EZCast





БЕСПРОВОДНОЙ ПЕРЕДАТЧИК МУЗЫКИ

Приложение EZCast используется для передачи музыки, изменения пароля, изменения настроек и обновления устройства. Последнюю версию можно загрузить в Google Play Appstore или Интернет (для Widnows)



PWMM

Подключение к громкоговорителю

Подключите устройство к акустической РWMM с помощью аудиокабеля.

Питание Вкл / Выкл

Подключите устройство к источнику питания (USB-порту компьютера, USB зарядное устройство - 5В (не входит в комплект) с помощью кабеля MicroUSB. Включение устройства произойдет автоматически.

SSID и пароль

SSID отображается как EZMusicxxxx, пароль по умолчанию: 00000000

EZCast Android

• Системные требования

Система: Android 4,0 ICS или позже, по крайней мере 1 Гб оперативной памяти

Разрешение: WVGA ~ 1080p

Установка: Не менее 40MB свободного места

• Скачивание

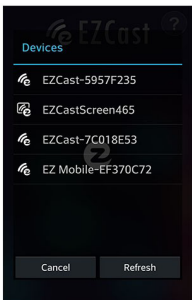
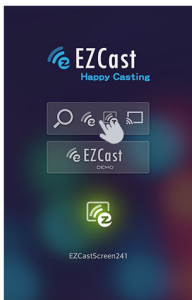
1. Вы можете использовать QR код сканер для скачивания программы:



2. Вы можете найти название программы "EZCast" в Google Play. (<http://goo.gl/1usQ23>)

• Подключение устройств

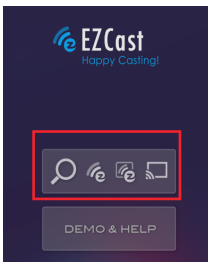
1. Перед запуском EZCast подключить Android устройство с Wi-Fi (SSID отображается как EZMu-sicxxxx).



2. После открытия программы, вы можете использовать режим "Демо" или "Найти устройство".
3. Нажмите кнопку "Найти устройство", чтобы начать.
4. Если вы не были связаны с EZcast в начале, приложение будет автоматически отображать список доступных сетей Wi-Fi, и вы сможете установить соединение.
5. Вы можете найти другие телефоны EZCast, работающих в одной и той же сети
6. Когда вы запустите приложение, вы можете просмотреть список Wi-Fi маршрутизаторов, так что вы можете подключить Platinet Cast к домашней WiFi сети и иметь возможность управлять устройством и одновременно использовать Интернет. (Мы рекомендуем вам соединить Platinet Cast устройство с домашней сетью WiFi, вместо непосредственного подключения).

Воспроизведение музыки

Запустите EZCast и подключитесь к устройству, с которого вы бы хотели проигрывать музыку.



Выбор музыки -> Выберите музыку, которую вы хотите играть из плейлиста



EZCast в Windows

• Системные требования

CPU	Dual Core 2 ГГц или лучше (атома не поддерживается)
Видеокарта	Видеокарта с 64 Мб ОЗУ или более
ОС	Windows XP SP3, Vista SP2, Windows 7 SP1, Windows 8 / 8.1 или старше
PC's WiFi	802.11n ПК (2T2R рекомендуется)

• Скачивание

1. Вы можете скачать приложение с www.iezvu.com

[Windows EZCast 7/8 Download -Latest version 1.0.0.143 Date:2014-06-05](#)

EZCast application for Windows version, developed by WinnerWave, displays your Windows embedded PC and Notebook wirelessly via EZCast

 [Download](#)

[Read Full Description>>](#)

[Windows EZCast Portable Version](#)

EZCast Green version developed by WinnerWave, displays your Windows embedded PC and Notebook wirelessly via EZCast

 [Download](#)

[Read Full Description>>](#)

[Windows EZCast XP/Vista Download](#)

EZCast application for Windows version, developed by WinnerWave, displays your Windows embedded PC and Notebook

 [Download](#)

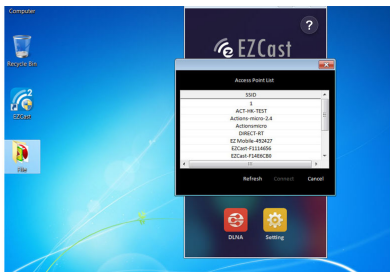
[Read Full Description>>](#)

• Подключение

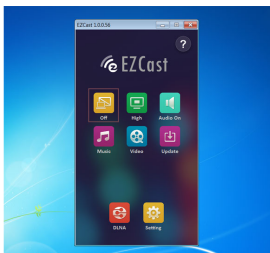
1. Подключите устройство и блок питания
2. Установить и перезагрузить.
3. Перед запуском EZCast подключить устройство к Wi-Fi (SSID отображаются как PLATINET EZMusicxxxx).
4. Откройте EZCast, и разрешить доступ



5. EZCast появится в списке устройств выберите и подключите его.

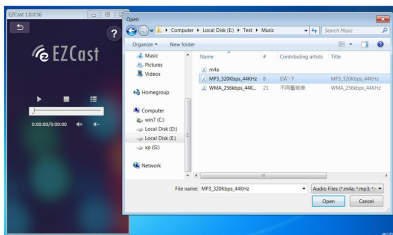


• Особенности



Воспроизведение музыки

- WПри включении передачи музыки, откроется файловый менеджер, так что вы можете выбрать музыку, которую вы хотите прослушать.
- * Используйте EZCast для регулировки громкости и воспроизведения.



EZCast совместимость с ОС

• Системные требования

iOS	iOS 7 или более поздней версии
Устройства	iPhone 4 или более поздней версии Ipad 2 или более поздней версии Ipod 4 или более поздней версии

• Скачивание

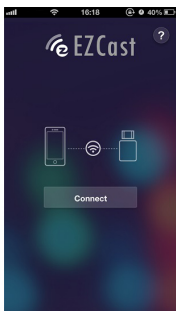
1. Вы можете использовать QR код сканер скачать приложение:



2. Вы можете найти имя приложения "EZCast" в App Store. ([Http://goo.gl/TUA7tz](http://goo.gl/TUA7tz))

• Подключите устройство

1. Перед началом использования EZCast подключить устройство IOS к Wi-Fi устройство (SSID отображения как PLATINET EZMusicxxxx).



2. Когда вы открываете приложение, вы можете использовать режим "Демо" или "Найти устройство".
3. Нажмите кнопку "Найти устройство", чтобы начать.
4. Если вы не были связаны с EZcast в начале, приложение будет автоматически отображать список доступных Wi-Fi, и вы сможете установить соединение.
5. После того как вы запустите приложение, вы можете просмотреть список Wi-Fi маршрутизаторов, так что вы можете подключить к домашней сети PLATINET Cast (WiFi сети) и иметь возможность управлять устройством и использовать интернет одновременно.

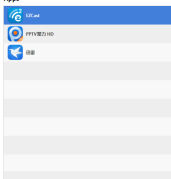
Добавление музыки EZCast в ОС

Включить iTunes на вашем компьютере и подключить устройство IOS к компьютеру. Выберите на устройстве приложения IOS и выберите EZCast из списка и добавить музыку в EZCast.

File Sharing

The apps listed below can transfer documents between your iPad and this computer.

Apps



EZCast Documents

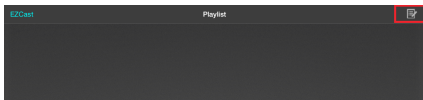
Document Name	Date	Size
00000.MOV	2014/12/20 16:25	23.7 MB
01 车其路.cis	2014/7/9 20:02	30.3 MB
01 梅里为物生法决一主.m4	2014/7/9 20:47	48.3 MB
02 苹果新闻的.m4	2014/7/9 20:32	8.8 MB
02 音乐.apx	2014/5/9 20:20	38.3 MB
05 船长汇报.m4	2014/7/9 20:46	38.3 MB
06 乐事节.m4	2014/7/9 20:48	38.3 MB
07 海看台.m4	2014/7/9 20:46	40.5 MB
07 子博.m4	2014/7/9 20:48	38.3 MB
08 新浪乐事.m4	2014/7/9 20:47	38.3 MB
10 Come on 演唱.m4	2014/7/9 20:48	66.7 MB
M83.mp3 - AAC,ALD-32aac	2009/6/2 4:30	536 KB
121.MOV	2014/7/4 10:26	17.5 MB
180Kbps,LC-AAC,5.3ch,ALD-32aac	2009/6/2 4:30	5.3 MB
240Kbps,LC-AAC,31 Kbps,11 Full-Bandwidth	2014/5/12 15:25	13.3 MB
AAC, AAC, LC, 320Kbps, Stereo, 0.8aac	2014/5/28 12:06	12.7 MB
Acute - The Singer, The Song - Nothing In The Deep - 120.mp3	2014/5/8 13:09	8.8 MB
Backstreet Boys_Not For Me.m4	2014/5/28 12:15	25.5 MB
Backstreet Boys_Shape Of My Heart.m4	2014/5/28 12:15	26.2 MB
Backstreet Boys_Yes I Will.m4	2014/5/28 12:15	26.5 MB
HIGH歌.m4	2014/7/21 21:36	49.4 MB
Let It Go_Frozen.flac	2014/5/20 02:03	22.8 MB

Add...

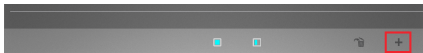
Save to...

На устройстве, запустите EZCast и подключитесь к устройству. Выбор музыки, далее редактировать, а затем нажмите кнопку Добавить и выберите музыку, которую вы хотите добавить в список воспроизведения (см ниже).

Нажмите кнопку Изменить



Нажмите кнопку Изменить

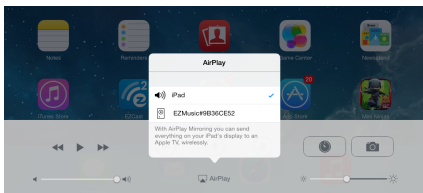


Выбор музыки в списке воспроизведения EZCast



AirPlay

1. На устройстве iOS, перейдите в меню Настройки -> Wi-Fi и соединитесь с EZMusicxxxx.
2. Перемещение вверх в нижней части экрана, чтобы получить доступ к настройкам. Выберите AirPlay, а затем выберите EZMusic.



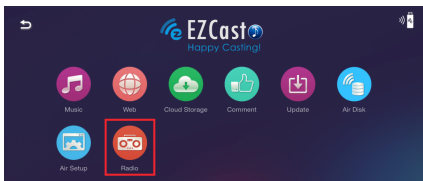
Воспроизведение музыки с UBS

1. Подключите устройство USB к беспроводному передатчику музыки
2. На устройстве, перейдите в меню Настройки -> Wi-Fi и подключитесь EZMusicxxxx.
3. На коммуникаторе, запустите EZCast -> найти EZMusic -> Выберите EZMusicxxxx для подключения.
4. Выберите Airdisk для поиска и воспроизведения музыки с устройства USB.



Прослушивание радио

1. Выберите AirSetup (настройки) для подключения устройства к Интернету.
2. Выберите радио, чтобы слушать интернет-радио.



Параметры устройства

Выберите AirSetup изменить настройки устройства (пароль, аудио выход, подключение к Интернету, обновление программного обеспечения).



EZCast

